

HOMÉ**b**



LOCATION | ACHAT | VENTE | GESTION | SYNDIC

**VOTRE
MAGAZINE**

**Oct/Nov.
Déc. 2020**



neyrat-immobilier.fr



Siège social

1, rue de la Grange Frangy

CS 30377

71108 CHALON SUR SAONE CEDEX

03 85 48 90 12 • contact@neyrat-immobilier.fr

Direction de publication

Bastien NEYRAT
NEYRAT Immobilier

Rédaction

Gestion partenariats

Jean-Michel DESBOIS
NEYRAT Immobilier
contact@neyrat-immobilier.fr
03 85 48 90 12

Tout membre de NEYRAT Immobilier est détenteur d'une carte professionnelle et d'une garantie financière.

Direction de Publication Bastien NEYRAT et Philippe CHAMBIN
Neyrat Immobilier.

Magazine distribué par : ALKOR DIFF • SIRET: 488 400 045 00016.
DIJON. 21 rue de la Citadelle 21100 CHALON-SUR-SAÛNE. Responsable Distribution : Monsieur LOUCHIN.

Photo : Fotolia • Tirage/prise en main 15 000 exemplaires - Dépot légal à parution.

Imprimé en France • Ce magazine est protégé par la loi du 11 mars 1957 sur la propriété artistique. Toute reproduction est strictement interdite. Le libellé des annonces publicitaires utilisé par les annonceurs, les photos et les textes rédactionnels n'engagent que la responsabilité de leurs auteurs. FAI : tous les prix de vente sont indiqués frais d'agence inclus, TTC ou commissions comprises. Le directeur de la publication se réserve le droit de différer ou refuser des documents sans avoir à justifier les motifs.

**GARDONS NOTRE VILLE PROPRE
NE PAS JETER SUR LA VOIE PUBLIQUE.**

HomeB magazine est une marque déposée. HomeB est adhérent d'Eco folio et contribue à la collecte et au recyclage du papier.



IMPRIMERIE
-IMMO.c.o.m-

N° Vert 0 805 38 56 56

Toutes les agences immobilières y trouvent leur compte, inscription gratuite !
Gardons notre ville propre - Ne pas jeter sur la voie publique.



dito



Une page se tourne
chez **Neyrat Immobilier**.

Je tenais à dédicacer ce numéro à notre plus ancienne salariée, Joëlle BON, qui après 43 ans passés au sein de notre entreprise, a fait valoir ses droits à la retraite.

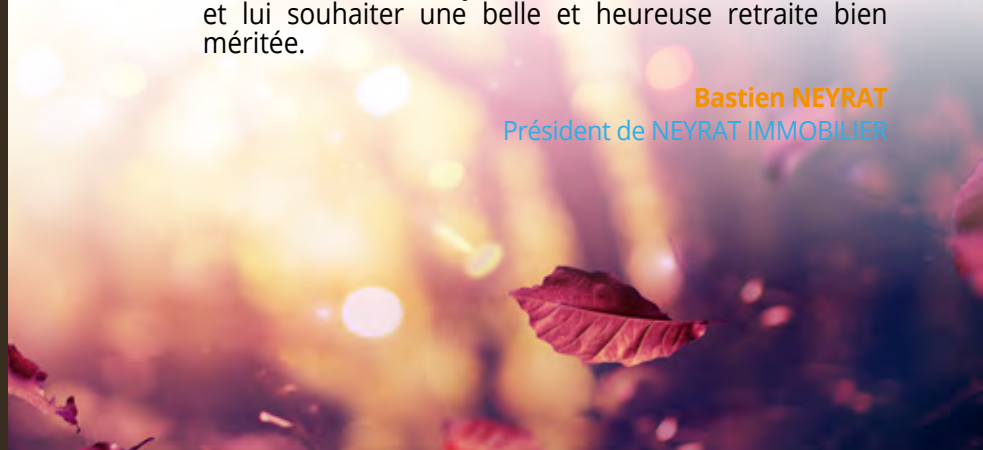
Joëlle BON a été embauchée à l'âge de 17 ans, par mon père. Elle m'a vu tout bébé, puis rejoindre l'entreprise en 2000. Elle faisait partie de nos piliers, son engagement n'a jamais faibli malgré les années.

Que d'émotions pour l'ensemble du personnel et pour moi en particulier, de la voir partir.

Nous n'avons malheureusement pas pu organiser la grande réception qui était prévue avec l'ensemble des clients et des collaborateurs, pour fêter dignement ce départ, COVID oblige.

Alors faute de mieux, je tenais à lui dédicacer ce numéro, et lui souhaiter une belle et heureuse retraite bien méritée.

Bastien NEYRAT
Président de NEYRAT IMMOBILIER



Sommaire

LOGEMENT DÉCENT	P.4
DÉCRET N°2020-834 du 2 juillet 2020	P.5
SÉLECTION INVESTISSEMENT	P.26-31
ANNONCES LOCATION	P.48-50
ANNONCES IMMO PAR AGENCE	
CHALON-SUR-SAÔNE.....	P.6-11
SENNECEY-LE-GRAND	P.12-13
DIJON	P.14-16
AUTUN	P.17-19
GIVRY	P.20-21
LE CREUSOT	P.22-24
AUXONNE	P.32-33
BEAUNE	P.34-35
PARAY-LE-MONIAL	P.36-39
DIGOIN	P.40-41
LOUHANS	P.42-43
ST-MARTIN-EN-BRESSE	P.44-45
CHAGNY	P.46-47

Logement décent

4

Quels sont les critères pour respecter la loi ?
Quels services propose un agent immobilier autour de la location ?

Lire vos annonces dans votre HOME B

Pour rendre votre lecture plus agréable, de nouveaux pictogrammes vous aideront à repérer rapidement les caractéristiques d'un bien.

Comme toujours, ce sont uniquement des biens en exclusivités chez NEYRAT Immobilier qui vous sont proposés.

Retrouvez le détail complet des annonces avec de nombreuses photos, ainsi que toutes nos offres de biens à la vente sur notre site : neyrat-immobilier.fr

- | | |
|--|--|
|  Nombre de chambres |  Cave, grenier |
|  Mode chauffage |  Cheminée, insert |
|  SDB / SDE / WC |  Travaux à prévoir |
|  Terrasse, balcon |  Parking |
|  Piscine |  Garage |
|  Ascenseur |  A Aménagée
E Équipée
A/E Aménagée et équipée
US Cuisine ouverte |
|  Type de fenêtres | |

**NEYRAT IMMOBILIER VOUS ACCOMPAGNE
DANS TOUS VOS PROJETS IMMOBILIERS**



+ SERVICES

1. TELECHARGEZ NOTRE APPLI

en flashant
ce QR CODE

WWW.5MAJEUR.APP/NEYRAT



2. VISEZ
CE LOGO
DEPUIS VOTRE
MAGAZINE



3. VISITEZ VOTRE
FUTUR APPARTEMENT !



PAROLE D'EXPERT

Dorlinda CONCEICAO, responsable gestion locative...

Logement décent

Quels sont les critères pour respecter la loi ?

Dans le domaine de l'immobilier, la loi française vous autorise à louer tout...

mais pas n'importe quoi ! Les biens locatifs à usage d'habitation doivent notamment respecter les différents critères d'un logement décent, sous peine de lourdes sanctions.

Logement décent : une obligation incontournable pour le bailleur

La notion de « logement décent », aujourd'hui très présente dans le droit français de l'immobilier, se définit généralement en creux. Il s'agit d'un bien immobilier qui :

- ne fait pas courir un risque immédiat ou manifeste pour la sécurité physique de ses habitants
- ne présente aucun risque sanitaire majeur
- est équipé des éléments garantissant un confort minimal selon les critères de la vie moderne.

L'obligation de décence du logement s'applique en cas de location, et relève de la responsabilité exclusive du bailleur. Elle ne concerne pas les propriétaires qui occupent eux-mêmes leur logement, même si ce dernier peut toujours faire l'objet d'un arrêté d'insalubrité ou de péril de la part du maire ou du préfet.

Quels textes de référence ?

Les principaux critères de définition du logement décent sont fixés par le décret n°2002-120 du 30 janvier 2002, portant sur les caractéristiques du logement décent. Attention : les critères du décret logement décent forment seulement un socle de base, et peuvent toujours être renforcés par le règlement sanitaire départemental. En tant que bailleur, mieux vaut en prendre connaissance.

Quelles sanctions possibles en cas de logement non décent ?

Un locataire jugeant son logement indécent est en droit de saisir à tout moment le juge du tribunal d'instance. Si le tribunal donne raison au requérant, il pourra notamment fixer des dommages et intérêts que le bailleur devra payer au locataire, mais aussi imposer la réalisation de travaux et même fixer une réduction de loyer tant que ces travaux n'auront pas été réalisés.

La notion de logement décent évite les situations d'abus dont peuvent être victimes les locataires les plus vulnérables, qui ne doivent pas hésiter à faire valoir leurs droits lorsque leur santé ou leur sécurité sont en jeu

Quels services propose un agent immobilier autour de la location ?

Les services autour de la location

L'agent immobilier est en charge, outre la vente et l'acquisition de biens immobiliers, du service de location de biens. En ce sens, il met en relation locataires à la recherche d'un logement et propriétaires. Il assurera la visibilité du bien du propriétaire grâce à ses outils de communication, s'assurera de la bonne réalisation des diagnostics pour la mise en location ainsi que de la possibilité de mis en location du bien en rapport avec la législation en cours. Il conseille le propriétaire dans la fixation du montant du loyer, en accord avec le marché local. Il effectuera l'état des lieux d'entrée et de sortie du bien à la location, et rédigera le contrat de location qui lie le propriétaire et son locataire. Il recherche pour son client propriétaire des candidats à la location et assurera les visites de ces derniers du bien à louer. Il s'assurera de leur solvabilité en réunissant des pièces justificatives nécessaires à l'établissement d'un dossier de location.

Il recueillera les recherches des clients locataires afin de répondre à leur besoin de logement, et sélectionnera les biens correspondants à leurs besoins et capacités. Il établira le dossier du locataire afin de lui permettre d'accéder à la location du bien, et effectuera son état des lieux d'entrée et de sortie dans l'appartement.

Le service de Gestion Location et d'administration de biens

L'agent immobilier peut proposer à ses clients propriétaires un service de gestion location. Son rôle consiste à prendre en charge la gestion locative de biens immobiliers (logements, bureaux, commerces...) pour le compte des propriétaires qui souhaitent déléguer ce service et se libérer des contraintes inhérentes. Pour assurer cette mission, il doit détenir un mandat écrit de ses clients. A ce titre, il rédige les baux et en assure la sécurité juridique. En plus de service de recherche et de sélection des locataires, il propose à son client des services d'assurance pour garantir son loyer, assure la recherche et la sélection de nouveaux locataires qu'il soumet au choix du propriétaire en cas de vacance locative, encaisse les loyers et éventuellement procède au paiement des charges de copropriété, assure les relances en cas de retard dans le paiement du loyer, s'assure du suivi de l'entretien du bien en faisant réaliser des devis qui seront proposés au propriétaire, puis en organisant la réalisation des travaux éventuels. L'agent immobilier permet ainsi au propriétaire de se décharger d'un temps important consacré à la gestion complète de son bien immobilier.



Décret n°2020-834 du 2 juillet 2020



Qu'est-ce qui change par rapport au décret n°67-223 du 17 mars 1967 ?

Philippe Chambin
Directeur Général Associé

Depuis le 4 juillet 2020

- Le formulaire de vote par correspondance (modèle type) doit être réceptionné au plus tard trois jours francs avant l'assemblée générale (en cas d'envoi par courriel, la date prise en compte est celle de l'envoi). La feuille de présence doit désormais comporter la mention des copropriétaires ayant votés par correspondance avec la date de réception. Aussi, selon l'article 17-1 A de la loi n°65-557 du 10/07/1965, « Les copropriétaires peuvent [...] voter par correspondance [...]. Si la résolution objet du vote par correspondance est amendée en cours d'assemblée générale, le votant par correspondance ayant voté favorablement est assimilé à un copropriétaire défaillant pour cette résolution. »
- Si le copropriétaire ou son représentant est présent lors de la réunion, alors son vote par correspondance ne sera pas pris en compte, peu importe la date.
- S'il n'y a pas de Conseil Syndical, le pouvoir (sans indication de vote) est remis au président de séance et cela doit être inscrit sur le pouvoir.
- Le procès-verbal ne doit plus être obligatoirement signé en fin de séance, il peut l'être dans un délai de 8 jours suivants la tenue de l'assemblée.
- En cas d'irrégularité sur la forme, il n'y a pas forcément nullité de l'assemblée s'il y a la possibilité de reconstituer le sens du vote sans impacter le résultat.

À compter du 1^{er} janvier 2021

- Lorsque plusieurs copropriétaires demanderont la tenue d'une assemblée générale, il sera de leur devoir de définir la répartition des frais et honoraires, entre eux, sans cela, tout sera réparti à parts égales entre les copropriétaires demandeurs. Le syndic devra informer, dans les 15 jours suivants la demande, du montant de ces frais. Puis, après paiement de ceux-ci, l'assemblée devra se tenir dans les 45 jours suivants.
- En cas de travaux d'accessibilité des logements aux personnes handicapées, les copropriétaires demandeurs devront notifier le syndic de cela pour l'inscription d'un point d'information pour la prochaine assemblée. Le défaut de notification ne permet pas au syndic d'inscrire le point d'information à l'ordre du jour. Deux résolutions devront être proposées : le point d'information et la question de l'opposition éventuelle par décision motivée (majorité 25).
- Si le renouvellement du mandat de syndic est à l'ordre du jour, le syndic devra obligatoirement joindre au mandat, la fiche d'information sur les prix et les prestations.

#LoiElan

Le contrat de syndic, qu'est-ce qui change ?

Désormais, le mandat devra faire apparaître le montant maximum pouvant être exigé pour la réalisation d'un état-daté (380.00€). Le décret vient aussi modifier les autorisations concernant la signature des conventions réglementées.

Parmi les modifications, on peut notamment voir le changement des règles de mise en concurrence et des modalités de résiliation du contrat de syndic. Puis, l'ordonnance du 30 octobre 2019 a également renforcé les sanctions contre les mandataires qui ne respecteraient pas le contrat type (depuis le 1er juin 2020).

Les conseillers syndicaux, un nouveau rôle ?

Si le conseil syndical comprend au moins 3 membres, alors les copropriétaires peuvent voter une délégation de pouvoirs pour toutes les

résolutions votées à la majorité simple. Cette délégation peut être de deux ans maximum. En outre, un montant spécifique est alloué, au sein du budget prévisionnel, pour l'exercice de cette délégation au conseil syndical. Si certaines dépenses ne font pas partie du budget prévisionnel, des sommes doivent être fixées par le syndicat des copropriétaires.

De plus, un membre du conseil syndical ne doit plus obligatoirement être habilité à consulter certains documents détenus par le syndic. Le conseil syndical peut désormais, en représentant les copropriétaires, agir en responsabilité contre le syndic lors d'une assemblée générale. Article 21-1 : « Les décisions prises par le conseil syndical, lorsqu'il bénéficie d'une délégation de pouvoirs [...] sont consignées dans un procès-verbal, signé par deux de ses membres. » ; « Le procès-verbal mentionne le nom des

membres du conseil syndical ayant participé à la délibération et le sens de leur vote. » et « Le procès-verbal des décisions du conseil syndical est transmis au syndic qui l'inscrit au registre des procès-verbaux des assemblées générales. »

Article 42-5 : « Chaque décision prise par voie de consultation est consignée sur un procès-verbal établi et signé par le syndic, comportant le sens du vote de chaque copropriétaire et la signature des copropriétaires présents. » ; « Lorsque le copropriétaire a participé à la consultation par visioconférence ou audioconférence, il confirme le sens de son vote par tout moyen dans les quarante-huit heures qui suivent la réunion. À défaut, la décision n'est pas valablement prise. » et « Sont annexés au procès-verbal mentionné au premier alinéa, les écrits par lesquels les copropriétaires ont exprimé ou confirmé le sens de leur vote. »

NEYRAT IMMOBILIER CHALON-SUR-SAÔNE

1, rue de la Grange Frangy
71100 CHALON SUR SAONE

Vente : 03.85.48.87.53 - Location : 03.85.48.90.12
Locaux commerciaux : 03.85.48.90.12
Copropriété : 03.85.48.27.95



COUP DE CŒUR



EXCLUSIF



CHALON SUR SAONE • TYPE 3 / 3 pièces - 68.05 m² RÉF. 10229

88 500 €



- ▶ Appartement T3 situé au rdc
- ▶ Centre ville
- ▶ Cuisine ouverte sur le salon/salle à manger
- ▶ 2 chambres

- ▶ 1 wc, 1 salle d'eau
- ▶ Une cave
- ▶ Double vitrage pvc
- ▶ Possibilité stationnement



Copro. 57 Lots Charges 2503.64 €/an
Honos Charge vendeur



CHALON SUR SAONE • TYPE 2 / 2 pièces - 49.45 m² RÉF. 10670

59 950 €

- ▶ T2 en duplex
- ▶ Situé au 5^e et dernier étage avec ascenseur
- ▶ Très lumineux
- ▶ 1 entrée, 1 salon/salle à manger, 1 cuisine

- ▶ 1 salle d'eau
- ▶ 1 chambre
- ▶ 1 balcon et 1 cellier
- ▶ Stationnement facile



Copro. 136 Lots Charges 1174.14 €/an
Honos Charge vendeur



 SAINT REMY - CORTELIN • MAISON ÉLEVÉE SUR CAVE / 3 pièces - 59 m² RÉF. 10688

EXCLUSIF

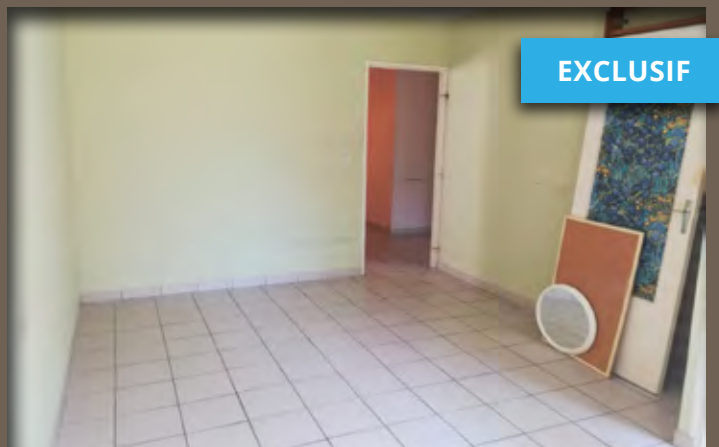
99 000 €

- ▶ Beau potentiel
- ▶ 800 m² de terrain arboré et clos
- ▶ 2 chambres
- ▶ Garage indépendant

▶ Double vitrage



Honos Charge vendeur



 CHALON SUR SAONE • TYPE 3 / 3 pièces - 54.55 m² RÉF. 10514

EXCLUSIF

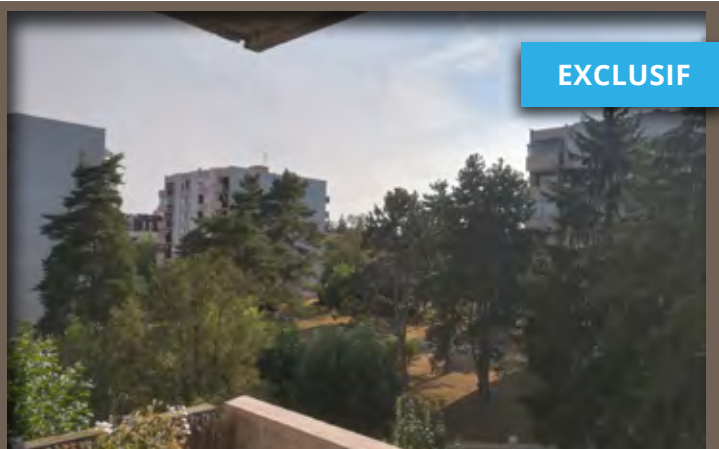
35 000 €

- ▶ Immeuble sécurisé
- ▶ Proche centre commercial
- ▶ Travaux à prévoir
- ▶ Beau potentiel

- ▶ Double vitrage
- ▶ Faibles charges de copropriété
- ▶ Chauffage collectif



Copro. 200 Lots Charges 1445 €/an
Honos Charge vendeur



 CHALON SUR SAONE • TYPE 3 / 3 pièces - 67.69 m² RÉF. 10625

EXCLUSIF

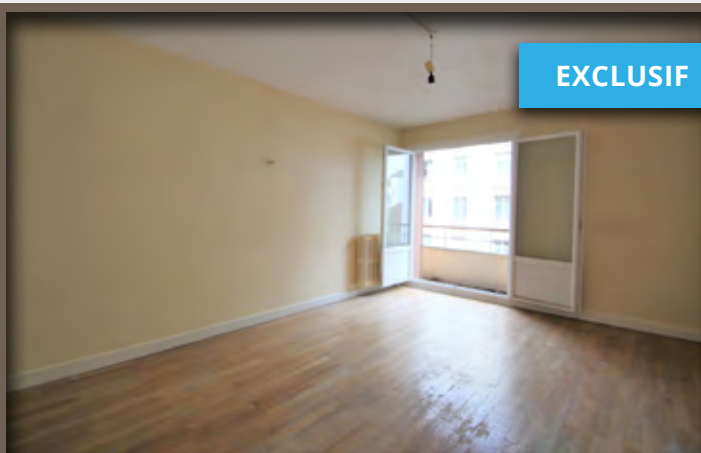
78 000 €

- ▶ Immeuble sécurisé avec ascenseur
- ▶ Proche des commodités
- ▶ Copropriété avec parc arboré
- ▶ Faibles charges de copropriété

- ▶ Menuiseries double vitrage
- ▶ Belle pièce de vie
- ▶ Stationnement privatif
- ▶ Balcon exposé Ouest



Copro. 243 Lots Charges 1060.32 €/an
Honos Charge vendeur



EXCLUSIF

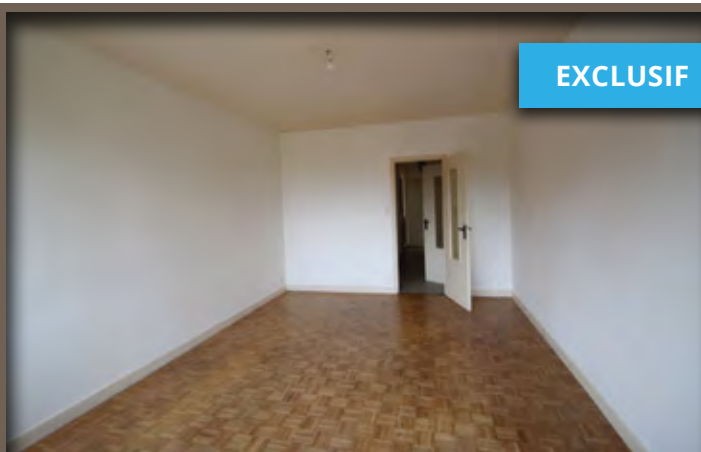
 CHALON SUR SAONE • TYPE 3 / 3 pièces - 72.43 m² RÉF. 10160

79 900 €

- ▶ Centre ville
- ▶ Appartement traversant au 2^{ème} étage
- ▶ Résidence calme avec ascenseur
- ▶ Séjour parqueté de 17 m² avec balcon

- ▶ 2 grandes chbres dont 1 avec placards
- ▶ Salle de bains avec double vasque
- ▶ Une cave privative en sous-sol
- ▶ Double vitrage pvc, électricité refaite

 1
  1
  S
  DPE : E
 Copro. 27 Lots Charges 1835.98 €/an
 Honos Charge acquéreur 9.65%








EXCLUSIF

 CHALON SUR SAONE • TYPE 3 / 3 pièces - 69.95 m² RÉF. 9767

50 000 €

- ▶ A ppartement T3 situé 1^{er} étage
- ▶ Entrée, couloir, cuisine, WC
- ▶ Cellier
- ▶ 2 chambres et un dressing

- ▶ Balcon et cave
- ▶ Très lumineux
- ▶ Stationnement facile

 2
  1
  1
  1
  DPE : NC
 Copro. 120 Lots Charges 1584.18 €/an
 Honos Charge vendeur








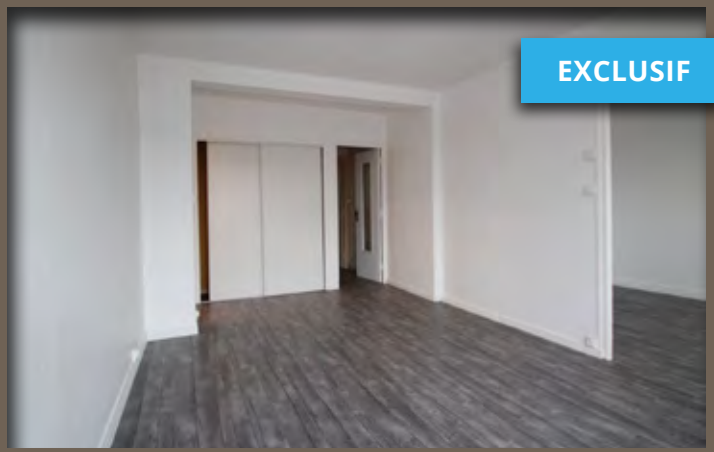
 CHALON SUR SAONE • MAISON DE VILLE / 7 pièces - 183.42 m² RÉF. 10398

230 000 €

- ▶ Quartier Saint Cosme
- ▶ Proche commerces, écoles et gare
- ▶ Belles prestations, rénovée en 2010
- ▶ Séjour avec cuisine équipée de + de 50 m²

- ▶ 1 chambre, salle de bains et dressing au rdc
- ▶ Cour commune et terrasse carrelée de 14 m²
- ▶ Dépendance privative de 17 m²
- ▶ Chauffage individuel, volets électriques

 3
  2
  2
  1
  DPE : D
 Copro. 12 Lots Charges 289.57 €/an
 Honos Charge vendeur



EXCLUSIF

 CHALON SUR SAONE • TYPE 3 / 3 pièces - 58.36 m² RÉF. 10816

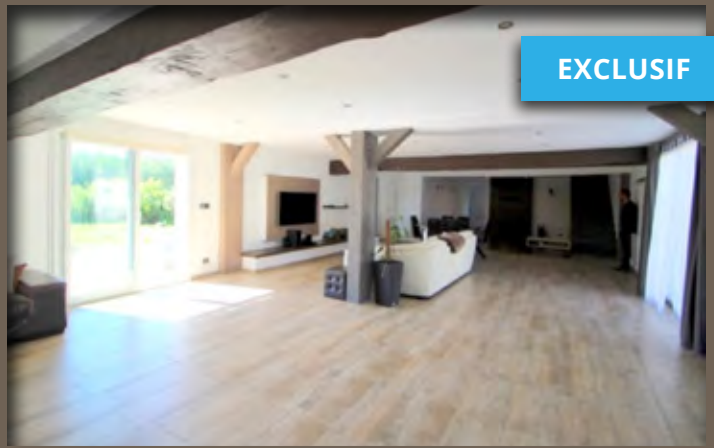
54 000 €

- ▶ Résidence calme
- ▶ Proche Commodités
- ▶ T3
- ▶ Sous-sol et cave

- ▶ Stationnement facile
- ▶ Chauffage collectif
- ▶ Double vitrage Pvc



Copro. 72 Lots Charges 1418.43 €/an
Honos Charge vendeur



EXCLUSIF

 L'ABERGEMENT SAINTE COLOMBE • LONGERE / 7 pièces - 291.66 m² RÉF. 9545

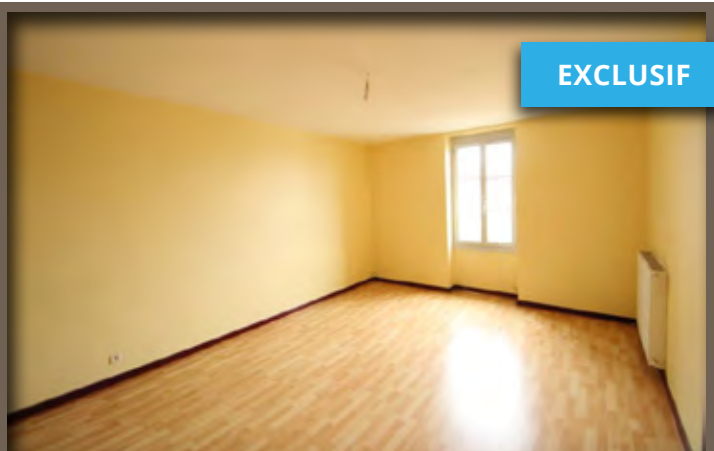
325 000 €

- ▶ Environnement de qualité
- ▶ 4 chambres dont une parentale avec dressing
- ▶ Salle d'eau
- ▶ Salon de 100 m²

- ▶ Cuisine A/E
- ▶ Appt indépendant de 33 m²
- ▶ Terrain clos avec portail électrique



Honos Charge vendeur



EXCLUSIF

 CHALON SUR SAONE • TYPE 2 / 2 pièces - 60.05 m² RÉF. 10308

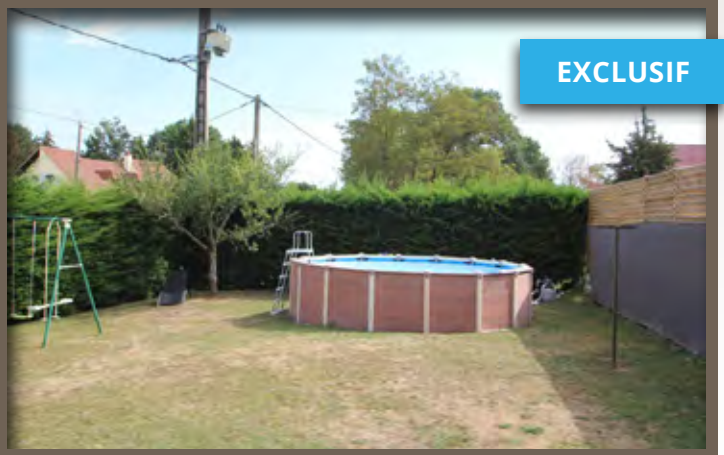
62 000 €

- ▶ Appartement T2 situé au 2^{ème} étage
- ▶ Dernier étage d'une petite copropriété
- ▶ Centre-ville
- ▶ Une chambre, un salon, une cuisine


- ▶ Une salle de bains, un wc
- ▶ une entrée, un couloir, un placard



Copro. 8 Lots Charges 177 €/an
Honos Charge vendeur



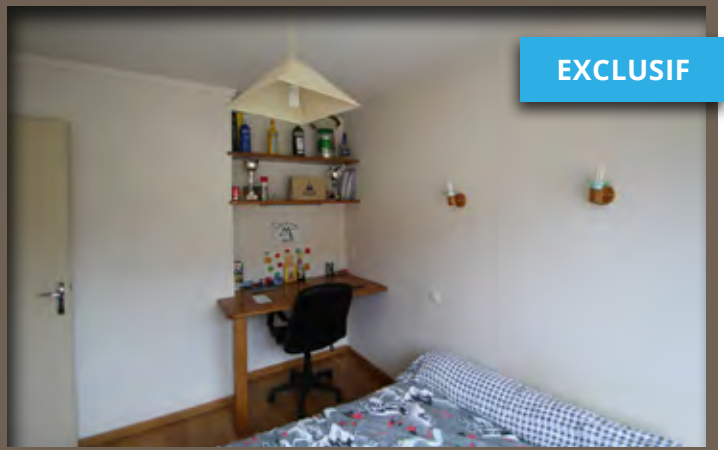
EXCLUSIF

 **SAINT LOUP DE VARENNES • MAISON / 6 pièces - 152.79 m²** RÉF. 10753 **183 000 €**

- ▶ Secteur calme aux portes de Chalon
- ▶ Belle pièce de vie
- ▶ Beau volume des chambres
- ▶ Salle de bains refaite à neuf
- ▶ Terrain en adéquation avec la maison
- ▶ Aménagement du grenier possible
- ▶ Belle superficie à exploiter en plus
- ▶ Chauffage gaz, double vitrage

 4
  1
  1
  1
  DPE : NC

Honos Charge vendeur



EXCLUSIF

 **CHALON SUR SAONE • STUDIO / 2 pièces - 25.66 m²** RÉF. 10776 **35 000 €**


- ▶ T1 bis
- ▶ Cuisine ouverte sur coin repas
- ▶ 1 chambre
- ▶ 1 salle d'eau avec WC
- ▶ Une cave

 1
  1
  1
  0
  DPE : NC

Copro. 20 Lots Charges 994 €/an
Honos Charge vendeur



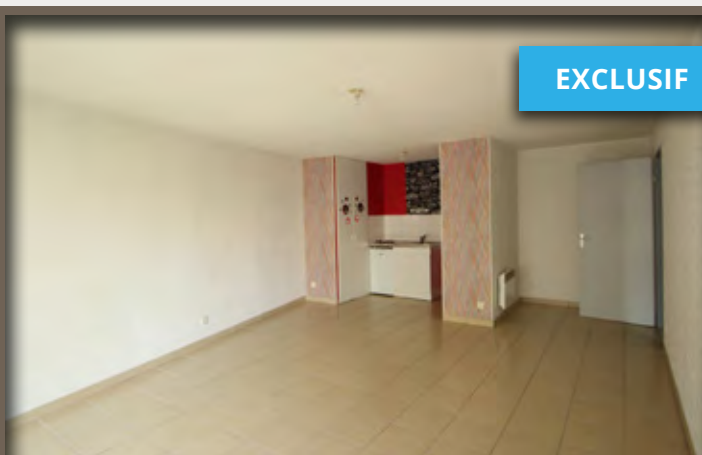
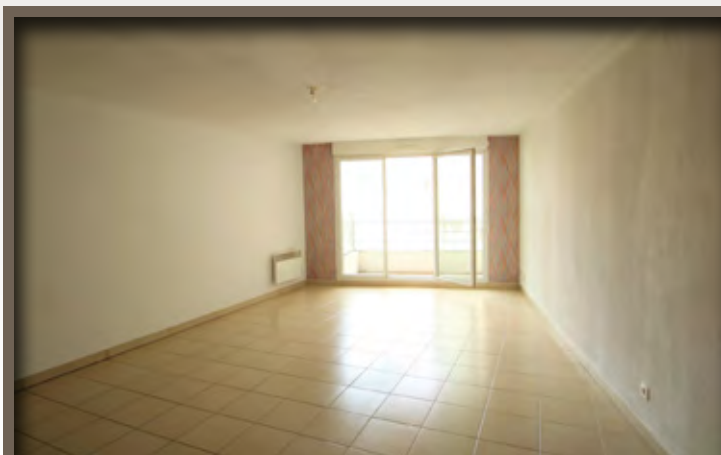
EXCLUSIF

 **CHALON SUR SAONE • TYPE 5 / 5 pièces - 92.04 m²** RÉF. 10794 **129 900 €**

- ▶ Quartier Saint Cosme
- ▶ Proximité centre ville et gare
- ▶ 1^{er} étage petite résidence
- ▶ Ascenseur
- ▶ Séjour salon de 34 m² accès balcon
- ▶ 3 chambres dont 1 avec balcon
- ▶ Chauffage individuel gaz
- ▶ Entièrement repeint, double vitrage bois

 1
  2
  1
  DPE : D

Copro. 28 Lots Charges 1210.16 €/an
Honos Charge vendeur



EXCLUSIF

 CHALON SUR SAONE • TYPE 2 / 2 pièces - 62.12 m² RÉF. 10798

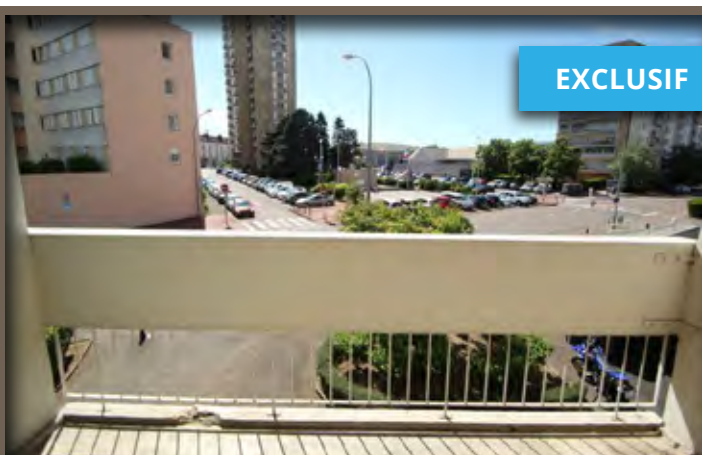
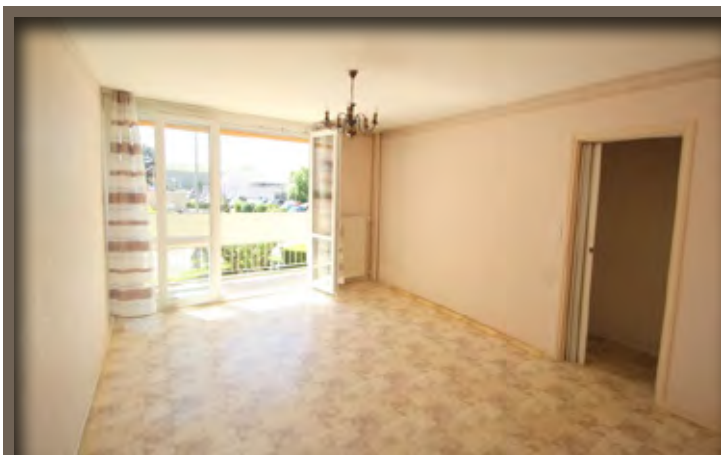
57 000 €

- ▶ T2
- ▶ Immeuble récent en plein centre-ville
- ▶ Séjour ouvert sur cuisine
- ▶ Balcon - Ascenseur

- ▶ 1 grande chambre
- ▶ Nombreux rangements
- ▶ 1 salle de bains, 1 WC



Copro. 30 Lots Charges 1500 €/an
Honos Charge acquéreur 10%



EXCLUSIF

 CHALON SUR SAONE • TYPE 3 / 3 pièces - 64.93 m² RÉF. 10440

54 000 €

- ▶ T3 situé 1^{er} étage
- ▶ Ascenseur
- ▶ 2 chambres
- ▶ Un balcon

- ▶ Une cave
- ▶ Double vitrage PVC



Copro. 188 Lots Charges 2429 €/an
Honos Charge vendeur



 LESSARD LE NATIONAL • MAISON / 8 pièces - 201.08 m² RÉF. 9690

252 000 €

- ▶ 10 mn nord de Châlôn
- ▶ Parcelle de 1520 m²
- ▶ Séjour-salon de 37 m²
- ▶ Terrasse exposée sud

- ▶ 4 chambres
- ▶ 2 WC
- ▶ Sous-sol
- ▶ Espace garage



Honos Charge vendeur



COUP DE CŒUR



EXCLUSIF



CURTIL SOUS BURNAND • MAISON DE VILLAGE / 3 pièces - 84 m² RÉF. 10397

151 000 €



- ▶ À 5 mn de St Gengoux le National
- ▶ Maison de village en pierres
- ▶ Rénovation complète et récente
- ▶ 2 chambres

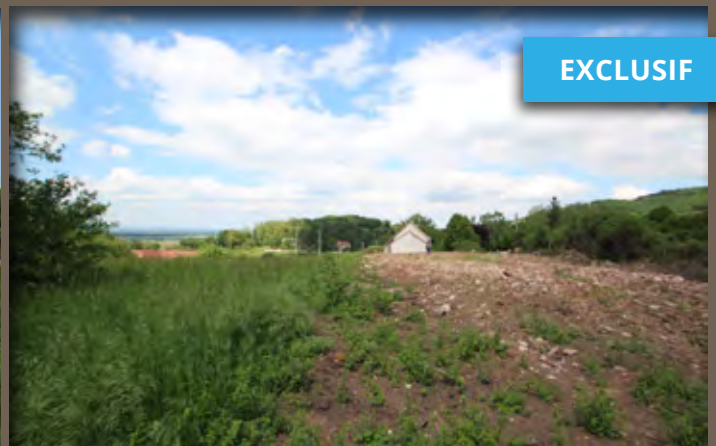
- ▶ Galerie mâçonnaise
- ▶ Jardin clos
- ▶ Huisseries et chaudière gaz neuves
- ▶ Belle cave voûtée



Honos Charge vendeur



EXCLUSIF



ÉTRIGNY • Terrain à bâtir / pièces - 1502 m² RÉF. 10384

50 000 €

- ▶ Au cœur d'Étrigny
- ▶ À 5 mn de Laives et 10 mn de Sennecey
- ▶ Joli terrain à vendre de 1500 m²
- ▶ Vue imprenable

- ▶ Toutes commodités dans le village
- ▶ École primaire et secondaire
- ▶ CU en cours
- ▶ Viabilisation en bordure



Honos Charge vendeur



BEAUMONT SUR GROSNE • MAISON AVEC DÉPENDANCES / 5 pièces - 112 m² RÉF. 10774

199 000 €

- ▶ À la sortie du village de Beaumont
- ▶ Jolie maison en pierres
- ▶ Nombreuses dépendances
- ▶ 2 chambres

- ▶ Huisseries et chaudière gaz neuves
- ▶ Jardin clos et arboré de 855 m²
- ▶ Combles aménageables
- ▶ Prévoir de terminer la rénovation



Honos Charge vendeur



SULLY-NANTON • TERRAIN VIABILISE / pièces - 2040 m² RÉF. 10575

66 000 €

- ▶ À la sortie de la commune de Nanton
- ▶ Terrain viabilisé de 2000 m²
- ▶ Plat et accès très facile
- ▶ Vue sur la campagne environnante

- ▶ CU obtenu
- ▶ Terrain borné
- ▶ Au calme, pas de vis-à-vis
- ▶ Commodités à proximité



Honos Charge vendeur



SAINT AMBREUIL • MAISON NEUVE / 6 pièces - 120 m² RÉF. 10464

249 000 €

- ▶ À la sortie de Saint Ambreuil
- ▶ Maison neuve construite sur un pigeonnier
- ▶ Bien atypique
- ▶ Grand terrain de 6000 m²

- ▶ 4 chambres
- ▶ 3 salles d'eau
- ▶ Chauffage par PAC
- ▶ Plancher chauffant en RDC



Honos Charge vendeur

**NEYRAT IMMOBILIER
DIJON**

16, rue du Château - BP 13 055
21030 Dijon

Transaction : 03.80.30.63.03

Location : 03.80.30.49.32



COUP DE CŒUR



DIJON PLACE WILSON • TYPE 4 / 4 pièces - 78 m² RÉF. 10658

199 000 €



- ▶ Place Wilson petite copropriété ancienne
- ▶ Appartement entièrement refait à neuf
- ▶ Prestations haut de gamme
- ▶ Séjour-salon parquet avec verrière

- ▶ Superbe cuisine aménagée et équipée
- ▶ 2 belles chambres parquet
- ▶ Grand dressing aménagé
- ▶ Jolie salle de douche neuve avec fenêtre



Copro. 6 Lots Charges 1150 €/an
Honos Charge vendeur



DIJON • TYPE 4 / 4 pièces - 86.94 m² RÉF. 9866

230 000 €

- ▶ Quartier Victor-Hugo
- ▶ Petite copropriété au calme
- ▶ Entièrement rénové
- ▶ Grand salon-séjour

- ▶ Chauffage individuel gaz
- ▶ Mansarde
- ▶ Grenier
- ▶ Cave



Copro. 14 Lots Charges 1054 €/an
Honos Charge vendeur



 **DIJON** • TYPE 3 / 3 pièces - 60.47 m² RÉF. 9867

143 000 €

- ▶ Quartier Spüller
- ▶ Petite copropriété
- ▶ Cuisine séparée
- ▶ Cave

- ▶ Chauffage collectif
- ▶ Proximité centre ville
- ▶ Rafraîchissement à prévoir
- ▶ Proche bus

 2
  1
  1
  A/E
  DPE : **D**
 Copro. 10 Lots Charges 1600 €/an
 Honos Charge vendeur



EXCLUSIF

 **BRAZEY EN PLAINE** • BELLE MAISON T5 RECENTE / 5 pièces - 120 m² RÉF. 10732

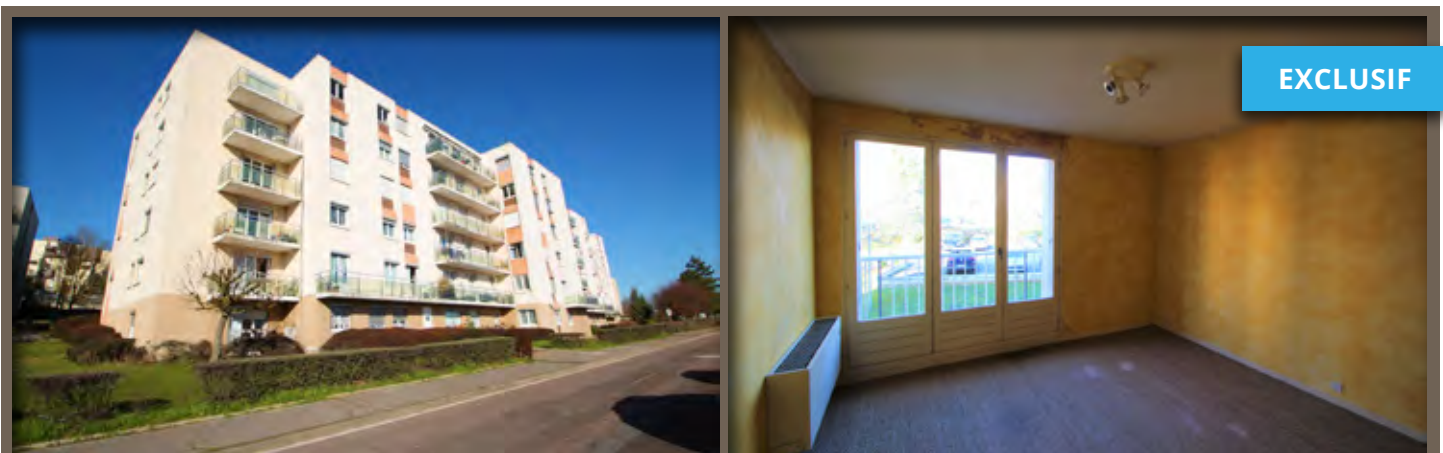
243 500 €

- ▶ Dans impasse belle maison récente de 2001
- ▶ Agréable terrain de 780 m²
- ▶ Salon-séjour carrelé avec cheminée insert
- ▶ Grande cuisine aménagée sur terrasse


- ▶ 3 chambres parquet avec rangement
- ▶ Jolie salle de bains / douches
- ▶ Chauffage plancher chauffant
- ▶ Climatisation réversible

 3
  1
  1
  2
  DPE : **C**

Honos Charge vendeur



EXCLUSIF

 **TALANT** • TYPE 1 / 1 pièces - 31.76 m² RÉF. 10202

45 000 €

- ▶ Résidence sécurisée
- ▶ A rafraîchir
- ▶ Cuisine séparée
- ▶ Lumineux

- ▶ Faibles charges
- ▶ Cave
- ▶ Chauffage collectif
- ▶ Parking commun

 1
  1
  1
  1
  DPE : **F**

Copro. 95 Lots Charges 800 €/an
Honos Charge vendeur



 **DIJON** • TYPE 4 / 4 pièces - 64.76 m² RÉF. 10768

95 000 €

- ▶ Rafraîchissements à prévoir
- ▶ Chauffage collectif au sol
- ▶ Double vitrage
- ▶ Tram en bas de l'immeuble

- ▶ Façade refaite
- ▶ Parking commun
- ▶ Cave
- ▶ Proche commerces



Copro. 50 Lots Charges 1400 €/an
Honos Charge vendeur



 **DIJON** • TYPE 3 / 3 pièces - 67.35 m² RÉF. 10577

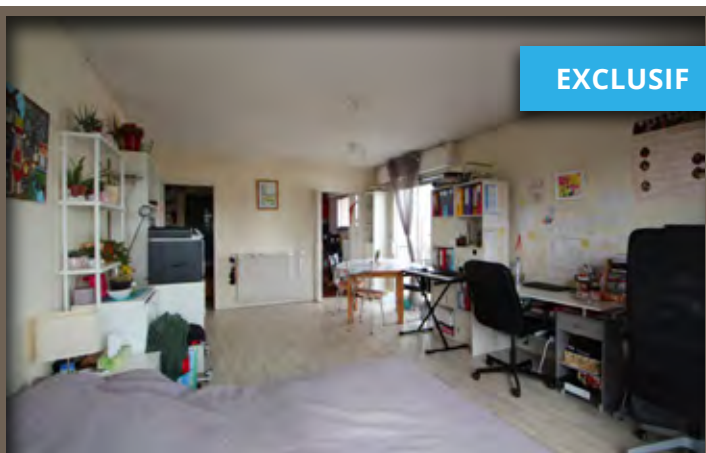
130 000 €

- ▶ Résidence sécurisée
- ▶ Ascenseur
- ▶ Parking privatif
- ▶ 2 loggias fermées

- ▶ Très lumineux
- ▶ Cave
- ▶ Proximité bus
- ▶ Proche commerces



Copro. 142 Lots Charges 1760 €/an
Honos Charge vendeur



 **DIJON** • TYPE 2 / 2 pièces - 40.26 m² RÉF. 10724

105 000 €

- ▶ Proche facs
- ▶ Proche centre-ville
- ▶ Premier achat
- ▶ Investisseur

- ▶ Grand séjour
- ▶ T1 avec possibilité T2
- ▶ Cave et parking privatif
- ▶ Vue dégagée



Copro. 303 Lots Charges 1456 €/an
Honos Charge vendeur



COUP DE CŒUR



EXCLUSIF



AUTUN • MAISON / 3 pièces - 74 m² RÉF. 10716

151 200 €

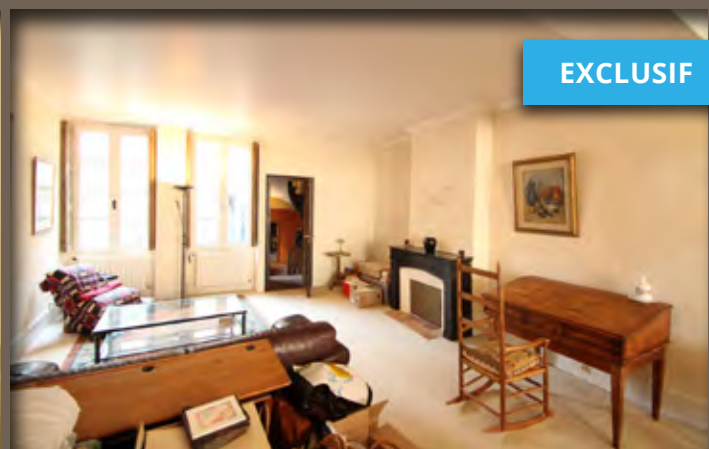


- ▶ Quartier recherché
- ▶ Pavillon sur sous-sol
- ▶ 74 m² habitables
- ▶ 2 chambres

- ▶ Gros oeuvre en bon état
- ▶ Terrain clos de 514 m²
- ▶ SDD refaite à neuf
- ▶ Prêt à habiter.



Honos Charge vendeur



EXCLUSIF

AUTUN • MAISON / 5 pièces - 174 m² RÉF. 9956

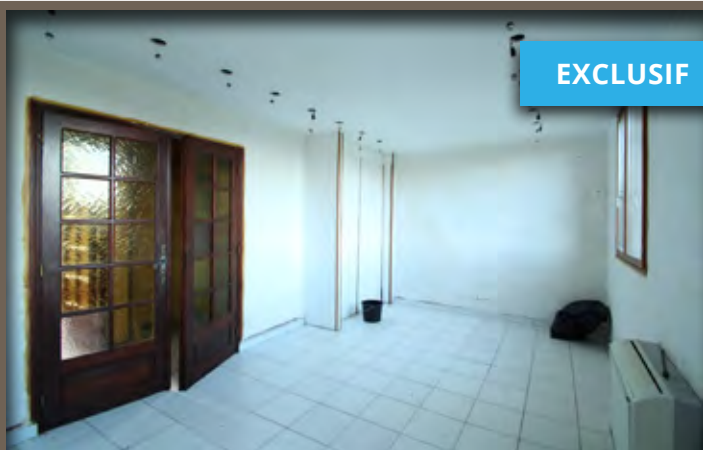
149 000 €

- ▶ Quartier cathédrale
- ▶ Maison de ville
- ▶ Courette
- ▶ Gros oeuvre en bon état

- ▶ 3 chambres
- ▶ Belle pièce de vie
- ▶ Traversant et lumineux
- ▶ Rénovation intérieure à prévoir



Honos Charge vendeur



EXCLUSIF

 CHATEAU-CHINON VILLE • MAISON / 4 pièces - 97.5 m² RÉF. 9919

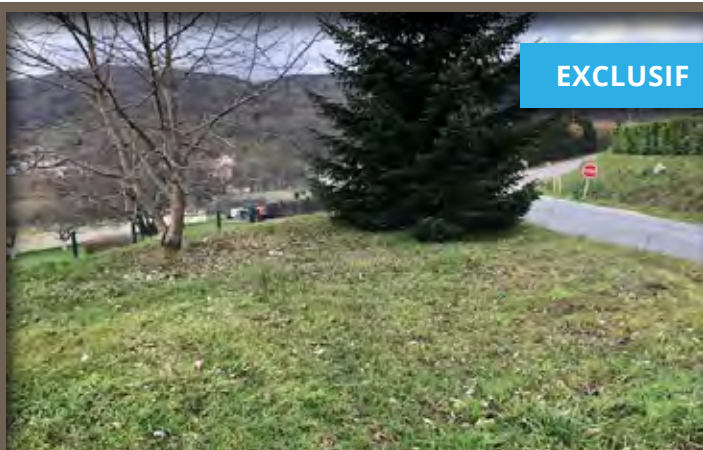
79 000 €

- ▶ Quartier calme
- ▶ Belle vue
- ▶ Gros oeuvre en bon état
- ▶ 3 chambres

- ▶ Prévoir rénovation intérieure
- ▶ Terrain de 444 m²
- ▶ Un garage
- ▶ Sous-sol.



Honos Charge vendeur



EXCLUSIF

 BROYE • TERRAIN / pièces - 794 m² RÉF. 10354

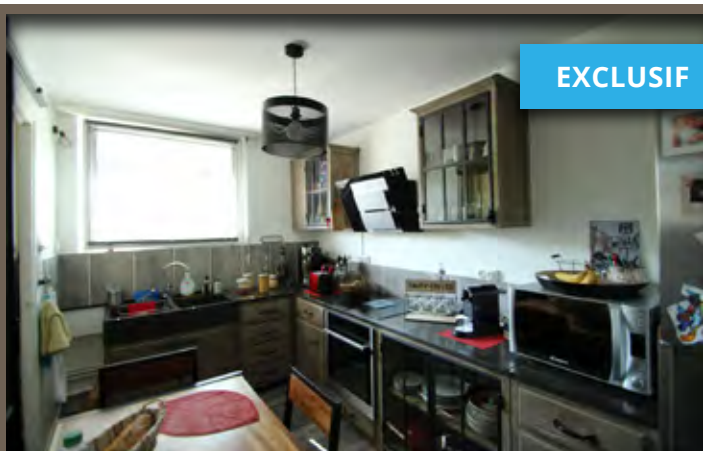
19 900 €

- ▶ Commune avec écoles et commerces
- ▶ Entre Autun et Le Creusot
- ▶ Viabilité en bordure
- ▶ Terrain plat


- ▶ Superficie de 794m²
- ▶ Environnement calme
- ▶ Belle vue
- ▶ CU positif



Honos Charge vendeur



EXCLUSIF

 AUTUN • TYPE 3 / 3 pièces - 80.37 m² RÉF. 10807

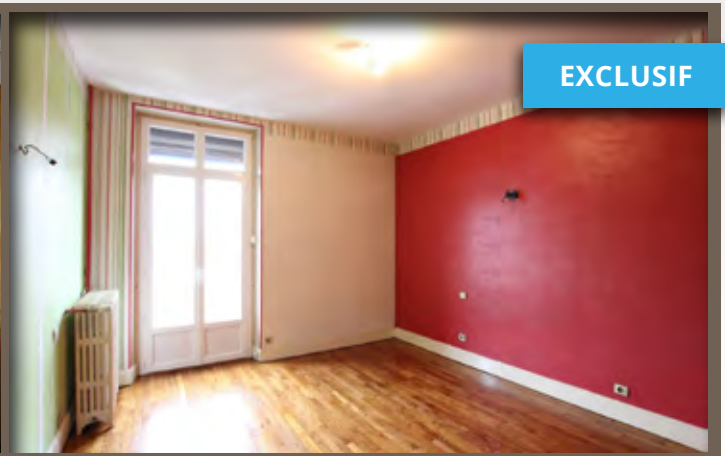
93 000 €

- ▶ Place de Charmasse
- ▶ Appartement rénové
- ▶ 80 m²
- ▶ 2 chambres

- ▶ Nombreux rangements
- ▶ Cellier
- ▶ Cave et grenier
- ▶ Traversant



Copro. 30 Lots Charges 2250 €/an
Honos Charge vendeur



EXCLUSIF

 **AUTUN** • TYPE 5 / 5 pièces - 113.3 m² RÉF. 10586

83 000 €

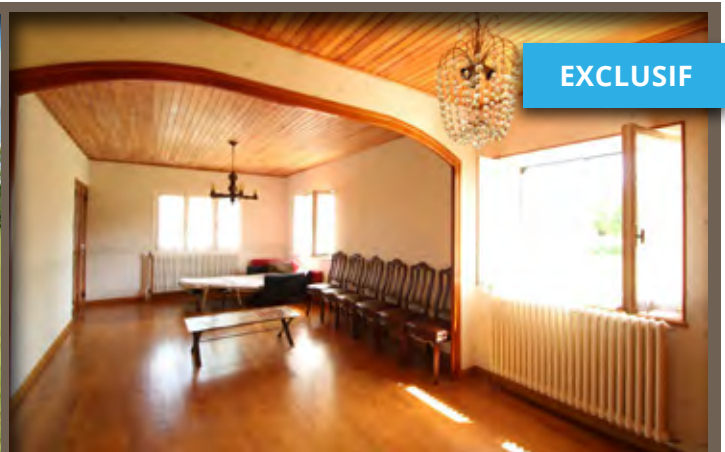
- ▶ Quartier gare
- ▶ Proche commerces
- ▶ Sans charge de copro.
- ▶ Premier étage

- ▶ Traversant et lumineux
- ▶ 113m² habitables
- ▶ 3 grandes chambres
- ▶ Grande pièce de vie

 2
  2
  1
  A

 DPE : **NC**

Copro. 4 Lots Charges 0 €/an
Honos Charge vendeur



EXCLUSIF

 **CHARBONNAT** • MAISON / 4 pièces - 113 m² RÉF. 10673

79 000 €

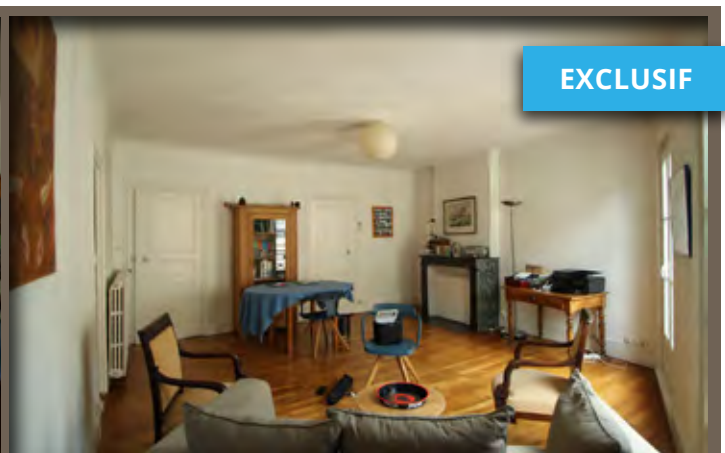
- ▶ Environnement calme et agréable
- ▶ Idéal pour de l'auto suffisance
- ▶ Gros œuvre en bon état
- ▶ Prévoir travaux intérieur

- ▶ Terrain de 7295 m²
- ▶ Chauffage au gaz citerne
- ▶ Pas de vis-à-vis
- ▶ Grande pièce de vie

 2
  2
  2
  1
  S

 DPE : **NC**

Honos Charge vendeur



EXCLUSIF

 **AUTUN** • TYPE 4 / 4 pièces - 97.69 m² RÉF. 10588

93 900 €

- ▶ Rue piétonne
- ▶ Second étage
- ▶ Appartement rénové
- ▶ 97m²

- ▶ Faibles charges
- ▶ 3 chambres
- ▶ Grenier
- ▶ Traversant et lumineux

 3
  1
  1

 DPE : **C**

Copro. 7 Lots Charges 991 €/an
Honos Charge vendeur

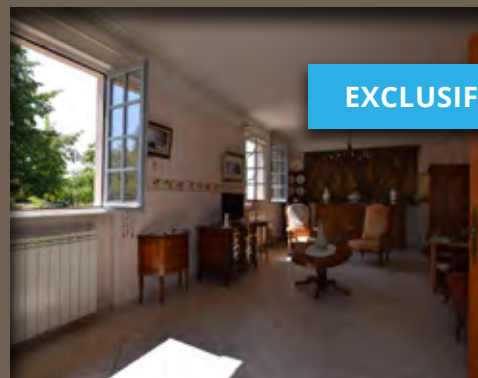
**NEYRAT IMMOBILIER
GIVRY**

46, rue de la république
71640 Givry

Transaction : 06.07.76.95.79



COUP DE CŒUR



EXCLUSIF



MERCUREY • MAISON / 7 pièces - 190 m² RÉF. 10731

280 000 €

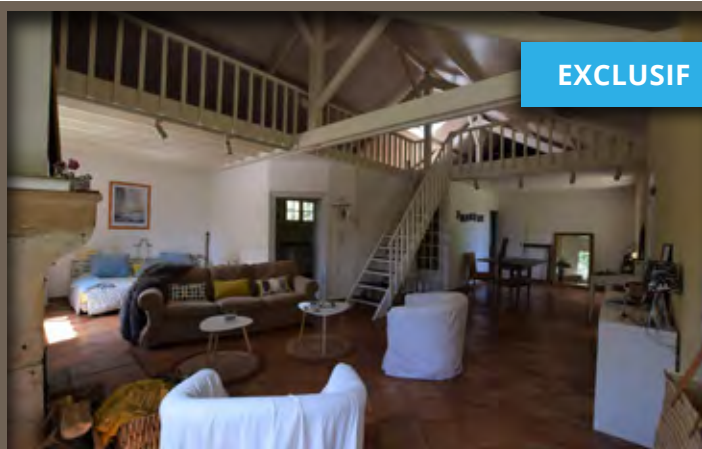


- ▶ Secteur calme
- ▶ Vue sur vignoble
- ▶ 3 chambres
- ▶ 2 salles de bains

- ▶ Dépendances
- ▶ Véranda
- ▶ Double vitrage
- ▶ 2800 m² de terrain



Honos Charge vendeur



EXCLUSIF

DRACY LE FORT • MAISON / 8 pièces - 216 m² RÉF. 10631

326 000 €

- ▶ Quartier résidentiel
- ▶ Maison composée de 2 logements
- ▶ Prévoir travaux
- ▶ Sous-sol

- ▶ 4 chambres
- ▶ Terrain arboré de 2900 m²
- ▶ Chauffage fuel
- ▶ Idéal famille



Honos Charge vendeur



EXCLUSIF

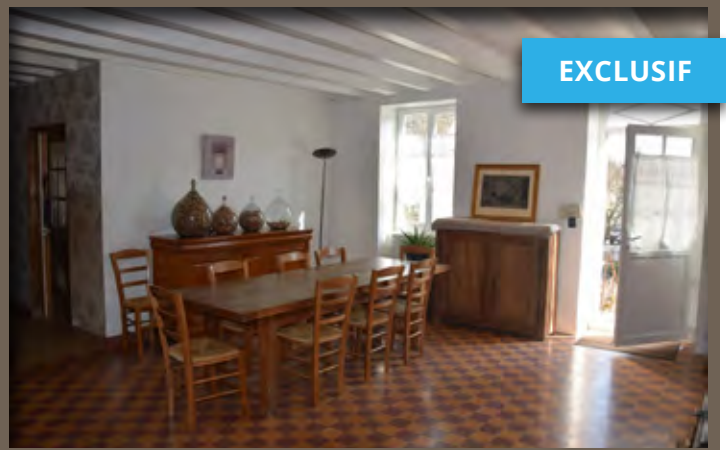
 **ST-MARTIN SOUS MONTAIGU • MAISON / 8 pièces - 270 m²** RÉF. 10235

449 000 €

- ▶ Maison vigneronne
- ▶ Dépendances
- ▶ Vue dégagée
- ▶ 4 chambres
- ▶ 3 salles de bains
- ▶ Chauffage gaz
- ▶ 2 maisons indépendantes à rénover
- ▶ Terrain de 1600 m²



Honos Charge vendeur



EXCLUSIF

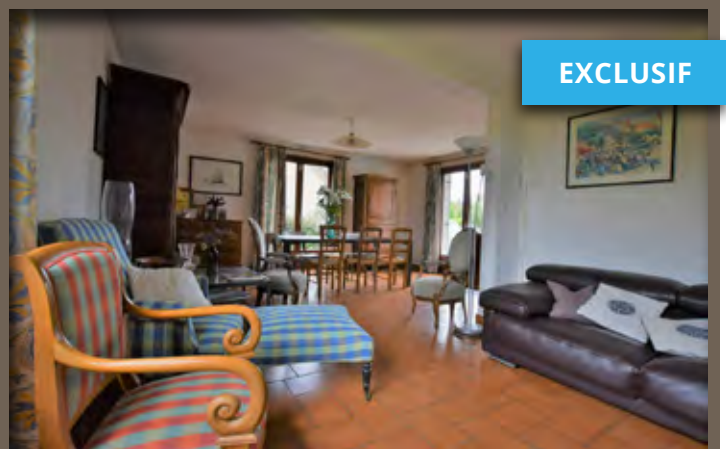
 **PROCHE BUXY • MAISON ANCIENNE / 7 pièces - 157 m²** RÉF. 10174

249 000 €

- ▶ Chauffage gaz
- ▶ 4 chambres
- ▶ Énorme potentiel d'extension
- ▶ Double vitrage
- ▶ Chaudière gaz neuve
- ▶ Cave
- ▶ Garage et grange
- ▶ Terrain à l'arrière de la maison



Honos Charge vendeur



EXCLUSIF

 **BUXY PROCHE CENTRE • MAISON / 7 pièces - 140 m²** RÉF. 10480

229 000 €

- ▶ Sous-sol complet
- ▶ Chauffage gaz
- ▶ 5 chambres
- ▶ Terrasses
- ▶ Proche écoles et commerces
- ▶ 2 salles de bains
- ▶ Secteur calme
- ▶ Vue dégagée



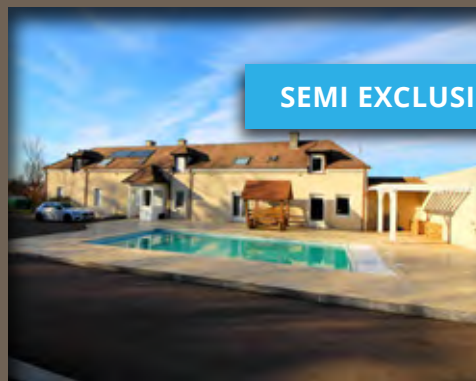
Honos Charge vendeur



COUP DE CŒUR



SEMI EXCLUSIF



LE CREUSOT • VILLA / 7 pièces - 257 m² RÉF. 10146

399 000 €



- ▶ Villa d'exception aucun vis-à-vis
- ▶ Très proche centre Creusot
- ▶ Proche école
- ▶ 4 Chambres

- ▶ Salon séjour de 50 m²
- ▶ Piscine chauffée de 10m x 5m
- ▶ Terrasse de 300m²
- ▶ Terrain de 5500 m²



Honos Charge vendeur



SEMI EXCLUSIF



ST ROMAIN SOUS GOURDON • MAISON / 5 pièces - 149 m² RÉF. 9914

245 000 €

- ▶ Au calme
- ▶ Proche bourg St Vallier
- ▶ Chauffage pompe à chaleur
- ▶ Parfait état


- ▶ 4 chambres
- ▶ 2 salles d'eau
- ▶ Piscine 8m x 4m
- ▶ Terrain 1500 m²



Honos Charge vendeur



SEMI EXCLUSIF

 **MONTCENIS** • TYPE 3 / 3 pièces - 72.98 m² RÉF. 10820

129 000 €

- ▶ Appartement de Type 3
- ▶ 1^{er} étage
- ▶ Lumineux
- ▶ Résidence moderne

- ▶ Un balcon
- ▶ Une cave et un garage
- ▶ Double vitrage
- ▶ Aucun travaux à prévoir



2



1



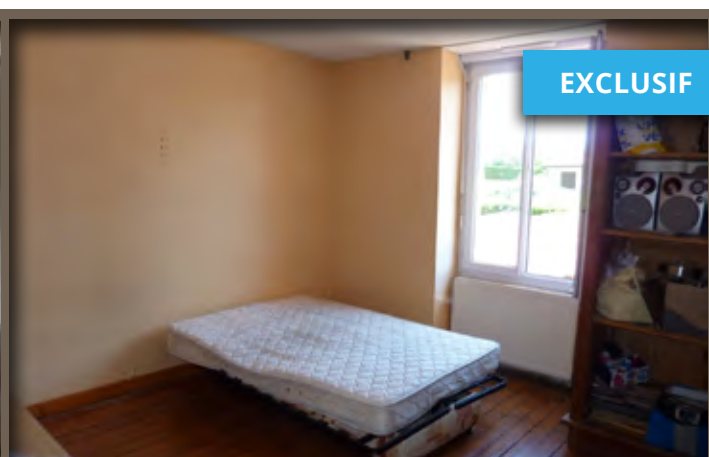
1



1



Copro. 48 Lots Charges 1140 €/an
Honos Charge vendeur



EXCLUSIF

 **MONTCEAU LES MINES** • MAISON / 5 pièces - 143.41 m² RÉF. 10642

120 000 €

- ▶ Quartier calme
- ▶ Proche des commerces et des écoles
- ▶ Pièces avec de beaux volumes
- ▶ 3 chambres dont une de plain-pied

- ▶ Véranda
- ▶ Garage
- ▶ Terrain clos de 468 m²
- ▶ Chauffage gaz



1



2

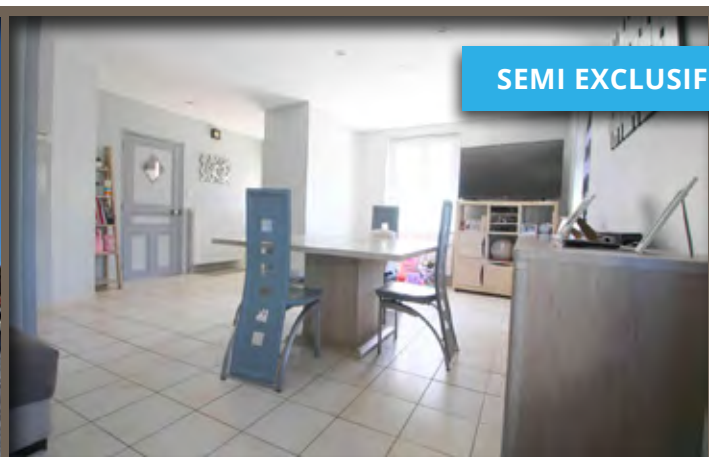
1



A



Honos Charge vendeur



SEMI EXCLUSIF

 **MONTCHANIN** • MAISON / 4 pièces - 77.38 m² RÉF. 10707

149 000 €

- ▶ Emplacement recherché
- ▶ Maison refaite à neuf
- ▶ Terrasse couverte
- ▶ Hangar couvert de 94 m²

- ▶ 2 chambres climatisées
- ▶ Grand dressing
- ▶ Terrain 650 m²
- ▶ Possibilité de faire évoluer la maison



1



2



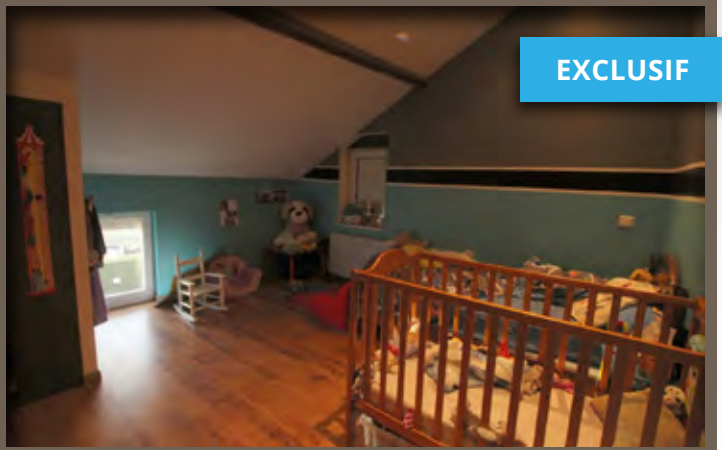
1



A



Honos Charge vendeur



EXCLUSIF



SAINT LAURENT D'ANDENAY • MAISON / 4 pièces - 113.79 m² RÉF. 8833

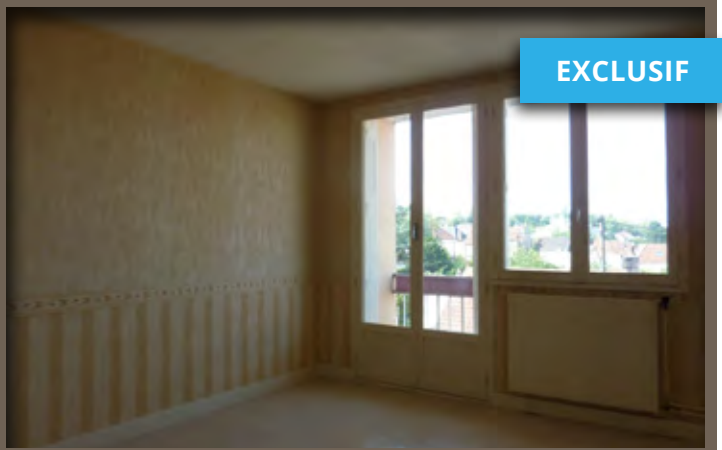
109 810 €

- ▶ Maison de village mitoyenne
- ▶ 2 chambres
- ▶ Chauffage poêle à granulés très efficace
- ▶ Grande pièce de vie

- ▶ Salle d'eau avec dressing
- ▶ Proche toutes commodités
- ▶ Terrasse couverte
- ▶ Faible taxe foncière

 3
  2
  2
  1
  DPE : E

Honos Charge vendeur



EXCLUSIF



MONTCEAU LES MINES • Appartement 3 pièces / 3 pièces - 65.04 m² RÉF. 10714

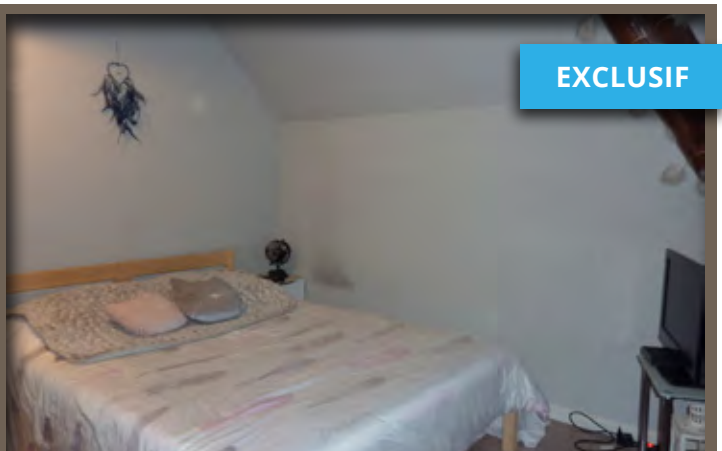
58 000 €

- ▶ Proche du centre ville
- ▶ Proche des écoles
- ▶ Deuxième étage
- ▶ 2 chambres

- ▶ 2 balcons
- ▶ Très lumineux
- ▶ Garage
- ▶ Cave

 1
  2
  1
  S
  DPE : NC

Copro. 3 Lots Charges 2000 €/an
Honos Charge vendeur



EXCLUSIF



MONTCEAU LES MINES • Appartement / 2 pièces - 30.57 m² RÉF. 10359

45 000 €

- ▶ Quartier gare de Montceau les Mines
- ▶ Proche centre ville et commerces
- ▶ Appartement de 2 pièces
- ▶ 2^{ème} étage

- ▶ Poutres apparentes
- ▶ Cuisine ouverte sur le séjour
- ▶ Faible charges
- ▶ Vendu loué

 1
  1
  1
  E
  DPE : NC

Copro. 3 Lots Charges 60 €/an
Honos Charge vendeur

KÜCHEN

Le spécialiste de la cuisine allemande *Spezialist*



LA CUISINE : THE PLACE TO BE

La cuisine au coeur de la maison : elle est devenue la pièce à vivre préférée des Français ! Plus qu'un espace de gourmandise et de gastronomie, elle est aussi un lieu de convivialité.

La cuisine tendance 2019 est un lieu de déco lumineux, chaleureux, avec un clin d'œil au look des anciennes cuisines. Les objets déco chinés côtoient le design et le pratique, la vaisselle s'expose. Massif ou stratifié, le bois se décline pour les façades de meuble, les plans de travail, les meubles, les plantes aromatiques ou décoratives font entrer le jardin dans la maison...

LE SPÉCIALISTE DE LA CUISINE ALLEMANDE

La cuisine c'est donc "the place to be" et à Quetigny, Küchen Spezialist sera votre interlocuteur privilégié pour vous guider

dans l'élaboration de votre projet. Spécialiste de la cuisine allemande et de l'aménagement intérieur depuis plus de 40 ans, Küchen Spezialist développe un concept basé sur la qualité et le prix.

" La proximité avec nos clients est également un point essentiel", complète Alexandre Renaud, directeur du magasin.

Plus de 600 cuisines sont installées chaque année sur la Bourgogne, mais le magasin propose également une offre complète de salles de bain, dressing, meuble TV, placards, bibliothèques en complément des cuisines.

5



À Dijon
pour votre prêt immobilier,
n'attendez pas que la moutarde
vous monte au nez,
contactez nos courtiers !

négocial

Prêt immo | Assurance | Rachat de crédits

**23 place de
la République, Dijon
03 80 41 15 15**

SAS AU CAPITAL DE 300 000,00 € - COURTIER INDÉPENDANT INSCRIT AU RCS LYON 528 839 137 - RC IOB ALLIANZ IARD_086850518-54 - LISTE DES BANQUES PARTENAIRES DISPONIBLE SUR WWW.NEGOCIALFINANCE.FR ORIAS : 11060654
autorité de contrôle ACPR 4 Place de Budapest 75436 Paris cedex 9 - www.acp.banque-france.fr. Siège social : 6 rue Emile Zola 69002 Lyon - Téléphone : 04 72 16 15 15. Réclamations : relationclient@negocialfinance.fr - réponse en 48h et réponse
réclamations dans un délai de 2 mois maximum. Un crédit vous engage et doit être remboursé. Vérifiez vos capacités de remboursement avant de vous engager. Aucun versement, de quelque nature que ce soit, ne peut être exigé d'un particulier,
avant l'obtention d'un ou plusieurs prêts d'argent (Art. L321-2 du Code de la consommation). Vous bénéficiez d'un droit d'accès et de rectification à l'ensemble des données vous concernant, prévu par la loi du 6 janvier 1978 modifiée relative à
l'informatique, aux fichiers et aux libertés, que vous pouvez exercer, en envoyant un courrier à Négocial Finance - 6 rue Emile Zola 69002 Lyon. - Création : melbourne RCS LYON 8 388 797 045



SPÉCIAL INVESTISSEURS



EXCLUSIF



SAINT-AYGULF • T2 - 35 m² 179 000€

RÉF. 12481



- ▶ Idéal locations saisonnières
- ▶ A 10 mn à pied de la mer !
- ▶ Vue mer panoramique
- ▶ Rénovation d'excellente qualité
- ▶ PAV avec cuis équipé, sur terrasse
- ▶ Dégagement, SDD av fenêtre placard
- ▶ Chambre avec placard sur terrasse
- ▶ Possibilité créer 2 lots. 2 Terrasses

Honos Charge vendeur Copro. 28 lots Charges 600€/an



EXCLUSIF



SAINTE-MAXIME • T2 - 50.35 m² 199 000€

RÉF. 12486



- ▶ Centre ville avec vue mer
- ▶ Proximité à pied des plages
- ▶ Séjour avec cuisine récente équipée
- ▶ Sde contemporaine, wc séparés
- ▶ Vaste chbre avec placard et balcon
- ▶ Entièrement rénové
- ▶ Climatisation, ascenseur
- ▶ Place de parking en sous-sol

Honos Charge vendeur Copro. 10 lots Charges 960€/an



EXCLUSIF



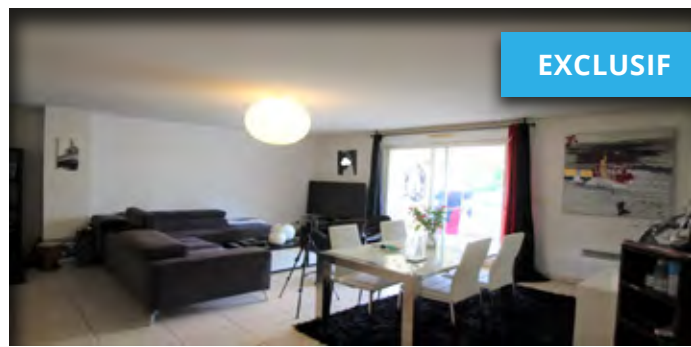
SAINT-RAPHAEL • T3 - 65.43 m² 289 000€

RÉF. 12485



- ▶ A 2 pas du marché de St-Raphaël
- ▶ Résidence bon standing
- ▶ Vaste salon séjour, cuisine ouverte
- ▶ 2 chbres (placards, sdd attenante)
- ▶ 1 Balcon 10 m²
- ▶ Terrasse de 13 m²
- ▶ Bail d'Août 2020
- ▶ Garage en sous sol

Honos Charge vendeur Copro. 64 lots Charges 3000€/an (chauff. et clim collectif)



EXCLUSIF



SAINT-RAPHAEL • T3 - 77.8 m² 299 900€

RÉF. 12429



- ▶ Proche tous commerces, écoles, bus
- ▶ Exposition Sud/Est, Rdc surélevé
- ▶ Séjour, cuisine, 2 chambres
- ▶ WC indépendant, salle de bains
- ▶ Terrasse dominante
- ▶ Rafraîchissement de l'intérieur à prévoir
- ▶ Possibilité d'un garage en sus

Honos Charge vendeur Copro. 129 lots Charges 1255€/an



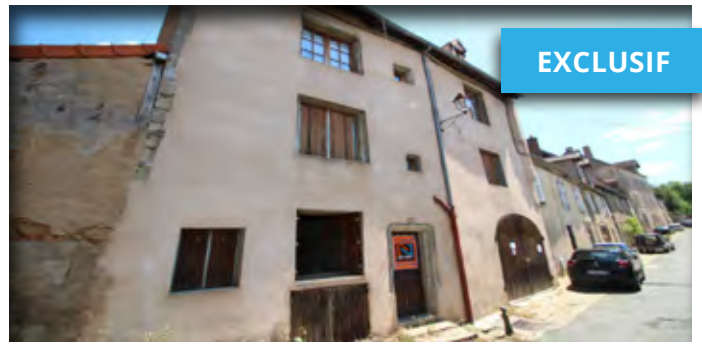
 **AUTUN • T3 - 68.9 m²** **65 000€**


RÉF. 10345



- ▶ Proche école et commerces
- ▶ Résidence sécurisée
- ▶ Faibles charges de copropriété
- ▶ Appartement type 3 rénové
- ▶ Rez-de-chaussée surélevé
- ▶ Agréable et lumineux
- ▶ Cuisine équipée
- ▶ Salle de bains moderne

Honos Charge vendeur Copro. 66 lots Charges 1065.32 €/an



 **AUTUN • IMMEUBLE - 211 m²** **87 500€**


RÉF. 10656



- ▶ Quartier cathédrale
- ▶ Rue calme
- ▶ Immeuble de rapport
- ▶ Un garage loué 55€ mensuel
- ▶ 4 appartements à rénover
- ▶ Toiture à revoir
- ▶ Compteurs séparés
- ▶ Courrette

Honos Charge vendeur



 **DIJON • STUDIO - 20.55 m²** **68 000€**

RÉF. 10622



- ▶ Vendu loué et meublé
- ▶ Investisseur
- ▶ Tram Godrans à 2 minutes
- ▶ Parking visiteur dans la résidence
- ▶ Calme
- ▶ Sur cour
- ▶ Bon rapport locatif
- ▶ Ecole de commerce à pied

Honos Charge vendeur Copro. 14 lots Charges 670 €/an



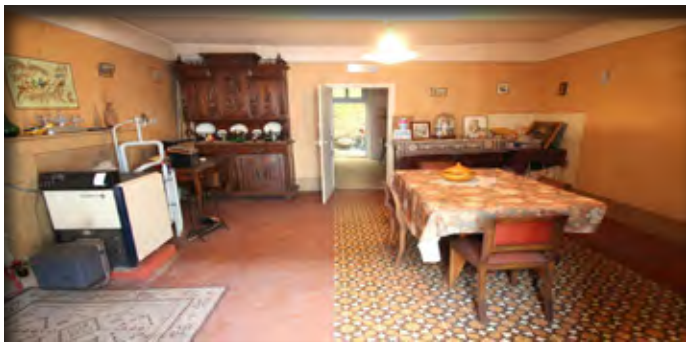
 **CHATEAUNEUF • IMMEUBLE - 320 m²** **450 000€**

RÉF. 9639



- ▶ Dans bâtisse du XVI^e siècle
- ▶ Village médiéval classé
- ▶ Bâtiment à usage de chbre d'hôtes
- ▶ Suites et studio indépendant
- ▶ Salle de petit déjeuner
- ▶ Garage
- ▶ Belle cave voûtée

Honos Charge vendeur



NOLAY • MAISON / T6 - 140 m² 50 000€

RÉF. 10184 

- ▶ Maison de village
- ▶ 3 appartements
- ▶ Toit et gros œuvre bon état
- ▶ A rénover
- ▶ Au calme
- ▶ Proche du centre ville
- ▶ Petite cour intérieure
- ▶ 2 caves voûtées

Honos Charge vendeur



SEMI



SAINT EUSEBE • IMMEUBLE - 120 m² 152 000€

RÉF. 9594 

- ▶ Au cœur d'un bourg
- ▶ Boulangerie exploitée 150 m² au rdc
- ▶ Appartement 120 m² 1^{er} étage loué
- ▶ Bail signé en février 2019
- ▶ Parking face commerce
- ▶ Combles aménageables
- ▶ Laboratoire rénové en 2018
- ▶ Excellente rentabilité

Honos Charge vendeur

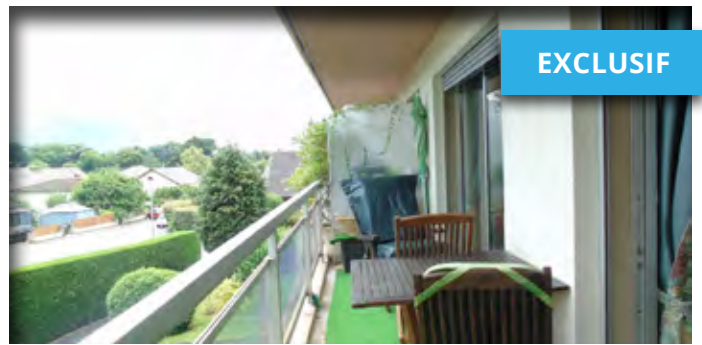


BEAUNE • T3 - 105 m² 249 000€

RÉF. 10505 

- ▶ Centre historique
- ▶ Rez de chaussée
- ▶ Appartement 100 m²
- ▶ 2 chambres
- ▶ Grande pièce de vie lumineuse
- ▶ Proche de tous commerces
- ▶ Peu de charge
- ▶ Rare à visiter

Honos Charge vendeur Copro. 10 lots Charges 1760 €/an



EXCLUSIF



PARAY LE MONIAL • T3 - 74.13 m² 88 000€

RÉF. 10548 


- ▶ Résidence sécurisée
- ▶ Proche centre ville
- ▶ Proche centre commercial
- ▶ Beaux volumes
- ▶ Locataire en place depuis 16 ans
- ▶ Place de parking
- ▶ Balcon
- ▶ Loué 575 €/mois charge comprise

Honos Charge vendeur Copro. 50 lots Charges 1148 €/an



EXCLUSIF



 **DIGOIN • Bar Hôtel Restaurant - 310 m²** **337 000€**

RÉF. 10668



- ▶ Centre ville
- ▶ Proximité voie verte
- ▶ Pont Acqueduc
- ▶ 6 chambres d'hôtel
- ▶ Salle restaurant et salle réception
- ▶ Logement privatif avec 3 chambres
- ▶ Piscine - Terrain de pétanque
- ▶ Abri vélo et parking privé

Honos Charge vendeur



EXCLUSIF



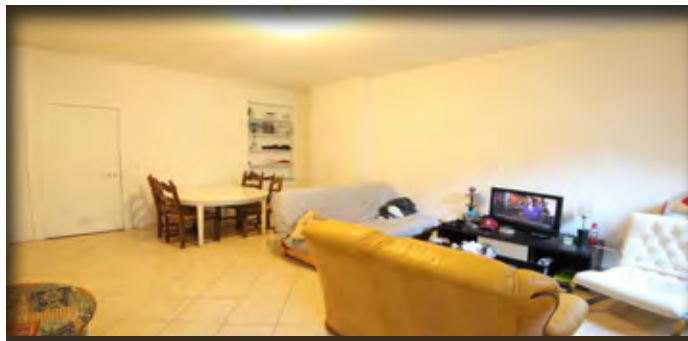
 **ST-JEAN DE VAUX • MAISON / T4 - 80 m²** **66 000€**


RÉF. 10634



- ▶ Maison ancienne
- ▶ Cave
- ▶ Pièce de vie ouverte sur la cuisine
- ▶ Terrain de 280 m²
- ▶ Salle de bains avec wc
- ▶ Potentielle extension sur le grenier
- ▶ Petite cour

Honos Charge vendeur



 **LOUHANS • T1 - 38.35 m²** **38 500€**


RÉF. 10310



- ▶ Appartement T1 au 1^{er} étage
- ▶ Centre ville dans cour intérieur
- ▶ 1 pièce à vivre, 1 cuisine
- ▶ 1 salle d'eau avec WC
- ▶ Grenier desservi par escalier intérieur
- ▶ 1 cave au sous-sol
- ▶ Idéal investissement

Honos Charge vendeur Copro. 20 lots Charges 380 €/an



 **SAINT-MARCEL • T3 - 63.22 m²** **99 000€**

RÉF. 9832



- ▶ Proche toutes commodités
- ▶ Bâtiment réhabilité en 2018
- ▶ Appartement duplex
- ▶ Locataire stable
- ▶ Aucun travaux à prévoir
- ▶ Stationnement
- ▶ Faibles charges de copropriété
- ▶ Chauffage individuel gaz

Honos Charge vendeur Copro. 14 lots Charges 0 €/an



EXCLUSIF



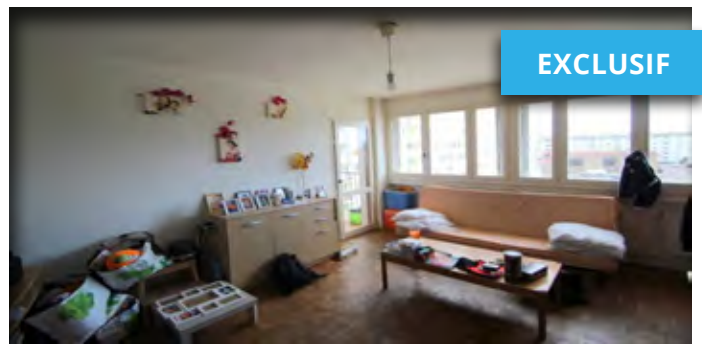
CHALON SUR SAONE • T3 - 52.53 m² 61 900€

RÉF. 10725



- ▶ Quartier Bellevue - Au 1^{er} étage
- ▶ Proche toutes commodités.
- ▶ Appt lumineux et en très bon état
- ▶ Résidence calme avec gardien
- ▶ Séj/salon avec cuis. ouv. aménagée
- ▶ Salle d'eau moderne, wc séparé
- ▶ Annexes : cave et garage privatif
- ▶ Loyer annuel : 5 400€

Honos Charge vendeur Copro. 135 lots Charges 1281.54 €/an



EXCLUSIF



CHALON SUR SAONE • T3 - 62.56 m² 34 900€

RÉF. 9719



- ▶ Appartement T3 (loué)
- ▶ Lumineux
- ▶ 2 chambres
- ▶ 1 Entrée, 1 cuisine, 1 cellier, 1 salon
- ▶ 1 Dressing
- ▶ Un balcon et une cave
- ▶ Stationnement facile

Honos Charge vendeur Copro. 214 lots Charges 3792 €/an



EXCLUSIF



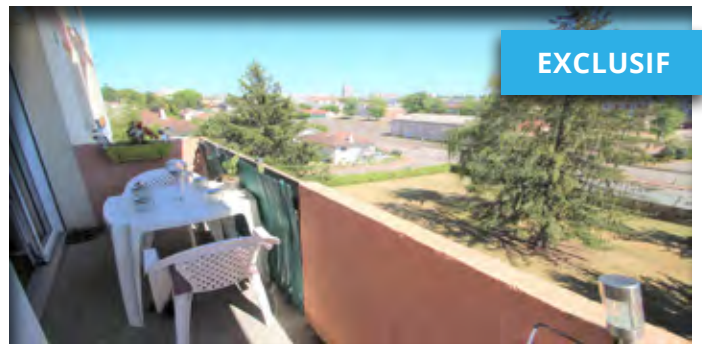
CHALON SUR SAONE • Lot de 2 F1 - 51.3 m² 69 900€

RÉF. 10780



- ▶ Lot de 2 F1 bis
- ▶ Situés dans un petit immeuble
- ▶ 1 cuisine ouv. coin repas
- ▶ 1 chambre
- ▶ 1 salle d'eau
- ▶ 1 cave
- ▶ Possibilité d'acquérir un garage

Honos Charge vendeur Copro. 20 lots Charges 2000 €/an



EXCLUSIF



CHALON SUR SAONE • T2 - 47.35 m² 66 700€

RÉF. 10709



- ▶ Quartier Bellevue
- ▶ Proche commodités
- ▶ 2 Pièces de 47.35 m²
- ▶ 2e étage
- ▶ Résidence avec gardien
- ▶ Grand balcon exposé sud-est
- ▶ Cave en sous-sol
- ▶ Accès privé parking

Honos Charge vendeur Copro. 128 lots Charges 1143.22 €/an

NEYRAT IMMOBILIER AUXONNE

68, rue Antoine Masson
21130 AUXONNE

Transaction : 03.80.31.14.45



COUP DE CŒUR



EXCLUSIF



N CENTRE AUXONNE • TYPE 3 / 3 pièces - 71.86 m² RÉF. 10206

82 000 €



- ▶ Centre ville Auxonne
- ▶ Petite résidence des années 90
- ▶ Appartement T3 de 73 m²
- ▶ Salon séjour lumineux

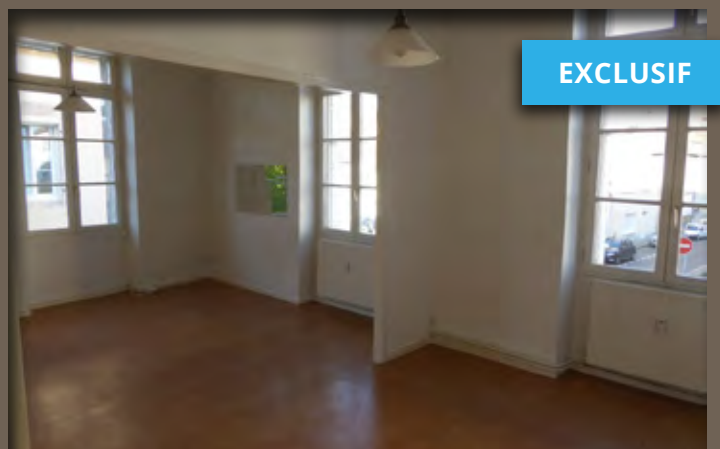
- ▶ Cuisine séparée
- ▶ 2 chambres
- ▶ Salle de bains
- ▶ Garage - Cave



Copro. 17 Lots Charges 1350 €/an
Honos Charge vendeur



EXCLUSIF



N AUXONNE CENTRE • TYPE 4 / 4 pièces - 75.36 m² RÉF. 9817

68 000 €

- ▶ Proche commerce
- ▶ Dans petite résidence calme
- ▶ Appartement type 4
- ▶ Grande cuisine

- ▶ Salon séjour lumineux
- ▶ Chambre et bureau
- ▶ Salle de douche
- ▶ Cave



Copro. 15 Lots Charges 2472 €/an
Honos Charge vendeur



EXCLUSIF

 **AUXONNE CENTRE** • TYPE 3 / 3 pièces - 75.41 m² RÉF. 10108

83 000 €

- ▶ Dans petite résidence
- ▶ Au 1^{er} étage T3 de 75 m²
- ▶ Cuisine meublée
- ▶ Grand cellier
- ▶ Salon séjour avec pf balcon
- ▶ 2 chambres
- ▶ Salle de bains avec wc séparés
- ▶ Cellier sur pallier



Copro. 24 Lots Charges 1472 €/an
Honos Charge vendeur



EXCLUSIF

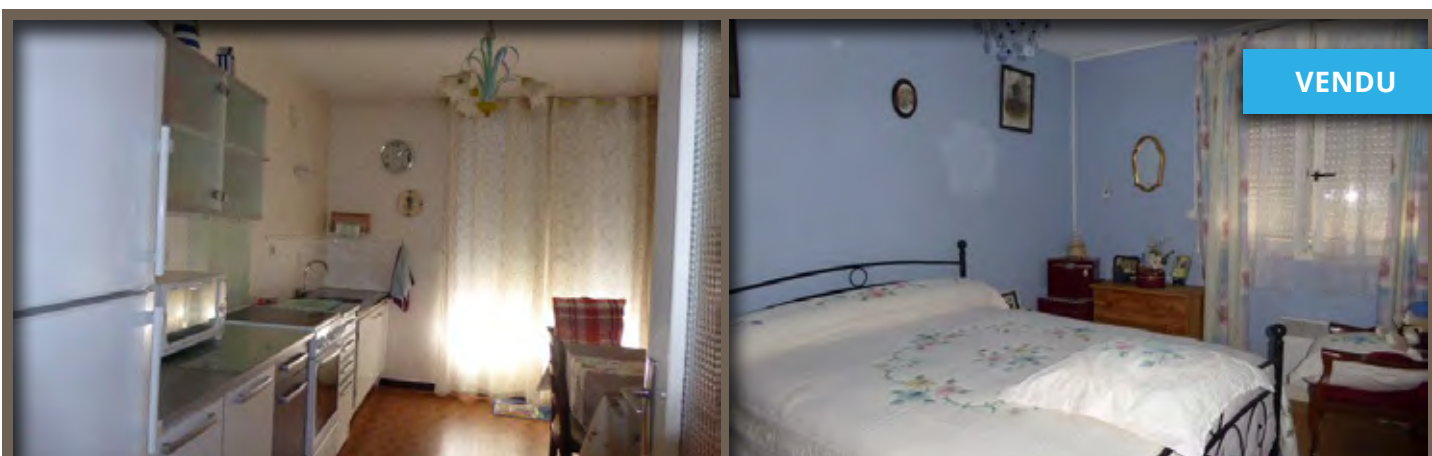
 **PROCHE DOLE ET AUXONNE** • TERRAIN / pièces - 932 m² RÉF. 9910

37 000 €

- ▶ Proche Dole et Auxonne
- ▶ Au centre du village
- ▶ Beau terrain plat
- ▶ Constructible
- ▶ Superficie de 932 m²
- ▶ A viabiliser



Honos Charge vendeur



VENDU

 **AUXONNE** • Appartement / 3 pièces

86 000 €

- ▶ Appartement T3 au rdc
- ▶ Copropriété en centre-ville
- ▶ Appartement lumineux
- ▶ 2 chambres
- ▶ 1 garage



Honos Charge vendeur

NEYRAT IMMOBILIER BEAUNE

12, place Monge
21200 Beaune

Transaction : 03 80 22 35 13



COUP DE CŒUR



QUEST DE BEAUNE • MAISON / 10 pièces - 300 m² RÉF. 10476

435 000 €



- ▶ Village touristique
- ▶ Propriété moyenâgeuse
- ▶ 25 mn de Beaune et Dijon
- ▶ Grandes pièces de vie

- ▶ 2 terrasses avec vue.
- ▶ 5 chambres
- ▶ Possibilité gîte
- ▶ A voir



Honos Charge vendeur



BEAUNE • APPARTEMENT / 4 pièces - 86.64 m² RÉF. 10804

135 000 €

- ▶ Proche centre ville
- ▶ Appartement type 4
- ▶ 2 chambres
- ▶ Terrasse aménagée en véranda

- ▶ Rez de chaussée surélevé
- ▶ Cave
- ▶ Garage fermé
- ▶ Commerces à proximité



Copro. 103 Lots Charges 2800 €/an
Honos Charge vendeur



EXCLUSIF

 **PREMEAUX PRISSEY** • MAISON / 9 pièces - 266 m² RÉF. 10344

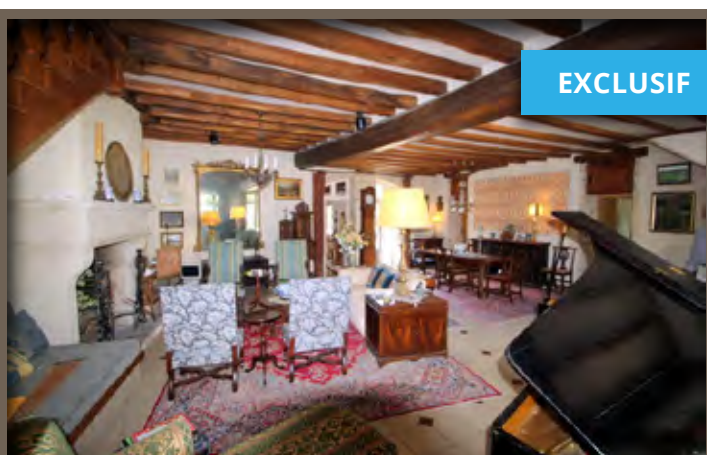
499 000 €

- ▶ 20 mn nord de Beaune
- ▶ Maison bourgeoise rénovée
- ▶ Pièce de vie spacieuse
- ▶ Grande terrasse

- ▶ 1600m² de terrain clos et arboré
- ▶ Dépendances
- ▶ 2 gîtes
- ▶ Magnifiques caves voûtées

 DPE : D

Honos Charge vendeur



EXCLUSIF

 **MEURSAULT** • PROPRIETE / 25 pièces - 570 m² RÉF. 10760

1 800 000 €

- ▶ Bien d'exception
- ▶ 3 corps de bâtiments
- ▶ Grandes pièces de vie
- ▶ Beaux matériaux anciens

- ▶ Nombreuses chambres
- ▶ Caves voûtées
- ▶ Proche commodités
- ▶ Idéal projet familiale ou professionnel

 DPE : NC

Honos Charge vendeur



 **15 MN DE BEAUNE** • MAISON ANCIENNE / 6 pièces - 130 m² RÉF. 10501

229 000 €

- ▶ Village calme
- ▶ Entre Beaune et Chalons
- ▶ Maison 3 chambres
- ▶ Nombreuses dépendances

- ▶ Terrain 2000 m²
- ▶ Bâtiment avec four à pain
- ▶ Rafraîchissement à prévoir
- ▶ A visiter

 DPE : NC

Honos Charge vendeur

NEYRAT IMMOBILIER PARAY-LE-MONIAL

3, rue Dargaud
71600 Paray-le-Monial

Transaction : 03 85 81 00 10



COUP DE CŒUR



EXCLUSIF



UDRY • MAISON / 7 pièces - 160.89 m² RÉF. 10580

400 000 €



- ▶ Située entre Paray et Montceau les mines
- ▶ Environnement calme et verdoyant
- ▶ Propriété de 160 m² construite en 2012
- ▶ Vaste séjour double avec cuisine ouverte

- ▶ Suite parentale de plus de 30 m²
- ▶ Terrasse de 170 m²
- ▶ Piscine et poolhouse
- ▶ Parcelle de 1831 m² clôturée



Honos Charge vendeur



EXCLUSIF

SAINT LEGER LES PARAY • MAISON / 5 pièces - 150.47 m² RÉF. 10671

280 000 €

- ▶ 5 mn de Paray-le-Monial
- ▶ Quartier calme
- ▶ Maison de plain-pied construite en 2008
- ▶ Vaste séjour double avec cuisine ouverte


- ▶ Double garage
- ▶ Suite parentale avec dressing
- ▶ Terrasse donnant en IPE
- ▶ Terrain clos de plus de 1000 m²



Honos Charge acquéreur 14 000 €



EXCLUSIF

 **SAINT YAN** • Maison avec gîtes / 7 pièces - 585.15 m² RÉF. 10703

306 000 €

- ▶ 8 mn de Paray
- ▶ Maison de plus de 200 m²
- ▶ 2 gîtes de plus de 100 m² chacun
- ▶ Chambres d'hôtes

- ▶ Salle de réception avec cuisine pro
- ▶ Dépendances
- ▶ Piscine
- ▶ Terrain clôturé

 4
  2
  3
  20

 DPE : NC

Honos Charge vendeur



EXCLUSIF

 **AU CŒUR DU CLUNISOIS** • FERMETTE / 7 pièces - 259.84 m² RÉF. 10355

265 000 €

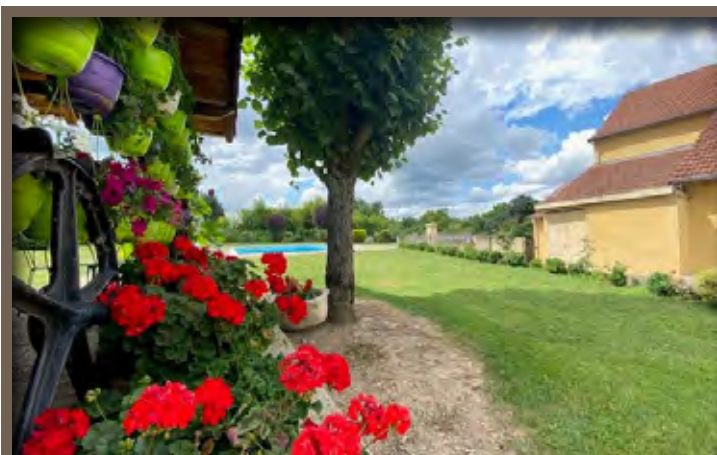
- ▶ 10 mn de Cluny
- ▶ Bâtisse en pierre
- ▶ Surface habitable de 260 m²
- ▶ Ancien centre équestre

- ▶ Gîte pouvant accueillir différents projets
- ▶ Multiples dépendances
- ▶ Boxes à chevaux
- ▶ Parcelle de 11655 m²

 5
  3
  2
  5

 DPE : NC

Honos Charge vendeur



EXCLUSIF

 **ST PIERRE LA NOAILLE** • MAISON / 7 pièces - 188.52 m² RÉF. 10623

332 000 €

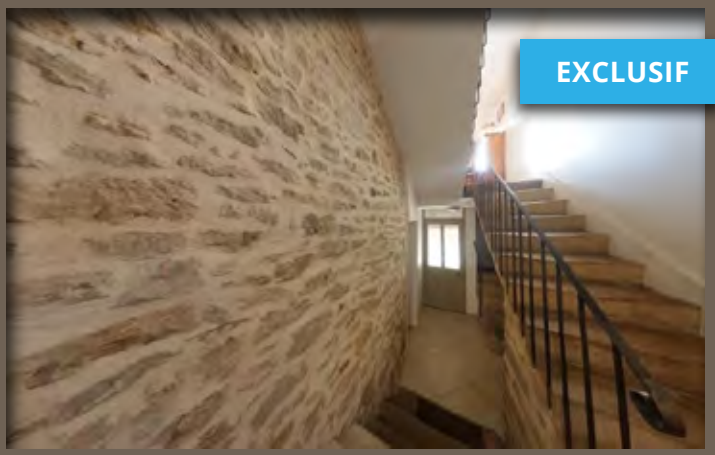
- ▶ 20 mn de Roanne
- ▶ Grande pièce de vie avec cheminée
- ▶ Parcelle de 4400 m²
- ▶ Piscine 6x12

- ▶ Vergé
- ▶ Garage pour 5 voitures
- ▶ Atelier
- ▶ Volets roulant électrique

 4
  2
  2
  2
  1

 DPE : NC

Honos Charge vendeur



EXCLUSIF

 **Charolles** • MAISON / 10 pièces - 224 m² RÉF. 10113

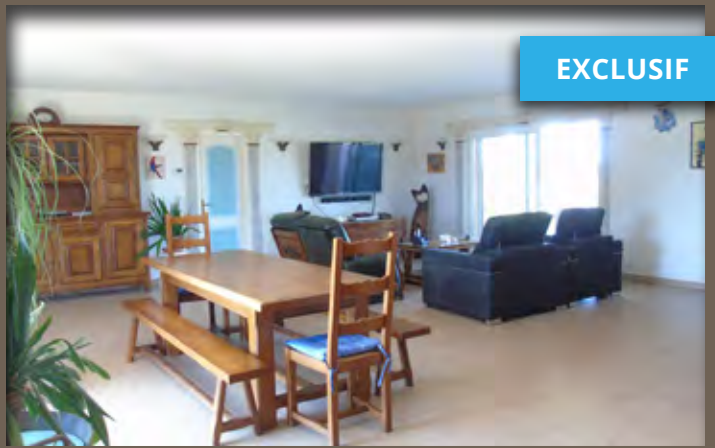
304 000 €

- ▶ Plein centre ville de Charolles
- ▶ Équipée d'un ascenseur
- ▶ 3 appartements
- ▶ Idéal investisseur ou grande famille

- ▶ Très grand jardin
- ▶ Bordure rivière
- ▶ Entièrement rénovée
- ▶ Proches écoles et commerces



Honos Charge vendeur



EXCLUSIF

 **PIERREFITTE SUR LOIRE** • VILLA / 6 pièces - 203.8 m² RÉF. 10604

369 000 €

- ▶ Maison de plain-pied de 2010
- ▶ Grand séjour double sur une cuisine ouverte
- ▶ Une terrasse couverte et carrelé de 80 m²
- ▶ Un garage séparé de 70 m²


- ▶ Terrain clos et arboré de 2092 m²
- ▶ Bassin avec poissons et volière à oiseaux
- ▶ Vide sanitaire sous toute la maison
- ▶ Tout à l'égout



Honos Charge vendeur



EXCLUSIF

 **MOLINET** • Maison 5 chambres / 7 pièces - 259.66 m² RÉF. 10459

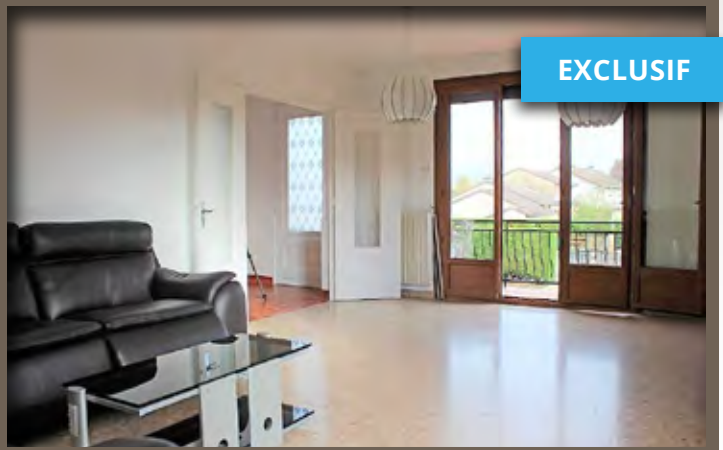
213 000 €

- ▶ Quartier calme et proche de tout
- ▶ Maison familiale
- ▶ 5 chambres plus 1 bureau
- ▶ Une grande cuisine récente

- ▶ Une véranda
- ▶ Atelier d'environ 55 m²
- ▶ Parcelle arborées et clôturée de 1020 m²



Honos Charge vendeur



EXCLUSIF

 **PARAY LE MONIAL • MAISON 6 CHAMBRES / 7 pièces - 163 m²** RÉF. 10727

188 000 €

- ▶ Située entre centre ville et zone commerciale
- ▶ Maison sur 2 niveaux
- ▶ 6 chambres
- ▶ Appartement indépendant en rez-de-chaussée

- ▶ Grand garage
- ▶ Terrasse
- ▶ Terrain clos de 964 m²
- ▶ Chauffage gaz de ville

 6
  2
  2
  E
  DPE : E

Honos Charge vendeur



EXCLUSIF

 **VARENNES SAINT GERMAIN • MAISON PLAIN PIED 3 CHAMBRES / 4 pièces - 91.24 m²** RÉF. 10810

151 000 €

- ▶ Située au cœur d'un village
- ▶ Maison plain-pied de 91.24 m²
- ▶ 3 chambres
- ▶ Cuisine équipée

- ▶ Buanderie
- ▶ Terrain clos de 1393 m²
- ▶ Garage carrelé attenant
- ▶ Chauffage électrique possibilité au bois

 3
  1
  1
  E
  DPE : NC

Honos Charge vendeur



EXCLUSIF

 **PARAY LE MONIAL • TYPE 3 / 3 pièces - 59.13 m²** RÉF. 10591

91 000 €

- ▶ Situé proximité centre ville
- ▶ Appartement T3 rénové
- ▶ Superficie habitable de 60 m²
- ▶ Deuxième étage sans ascenseur

- ▶ Belle cuisine équipée
- ▶ Chauffage gaz de ville
- ▶ Fenêtres pvc double vitrage
- ▶ Balcon, cave et garage

 2
  1
  1
  0
  DPE : E

Copro. 12 Lots Charges 571.58 €/an
Honos Charge vendeur

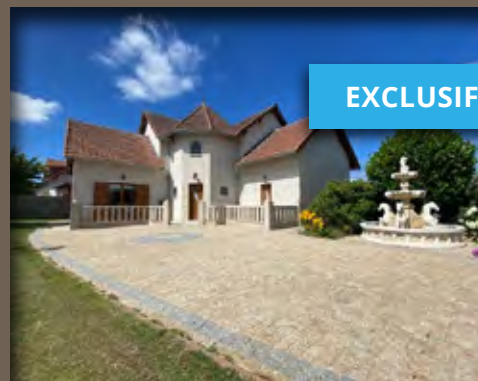
**NEYRAT IMMOBILIER
DIGOIN**

5, rue Levée du Canal
71160 DIGOIN

Transaction : 03 85 70 48 52



COUP DE CŒUR



EXCLUSIF



N **DIOU • MAISON / 7 pièces - 197.84 m²** RÉF. 10608

306 000 €

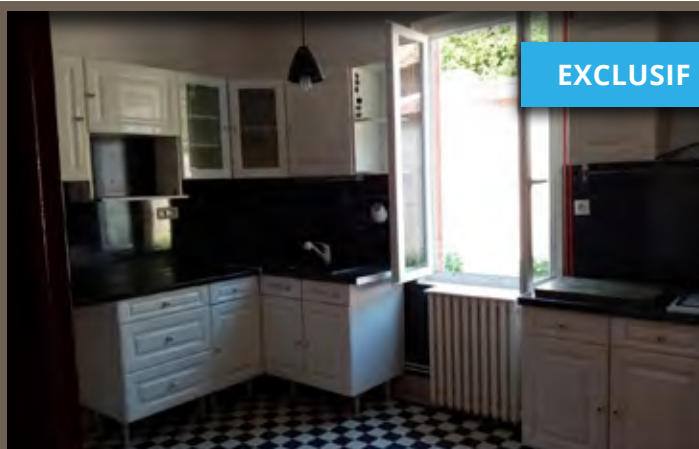


- ▶ Bien rare !
- ▶ Piscine avec son Pool house
- ▶ Volume des pièces agréable
- ▶ Quartier calme et résidentiel

- ▶ 5 chambres
- ▶ Jardin clôturé et arboré
- ▶ Grande terrasse
- ▶ Aucun travaux



Honos Charge vendeur



EXCLUSIF

N **DOMPIERRE SUR BESBRE • Maison 5 chambres 220 m² / 8 pièces - 220.33 m²** RÉF. 10689

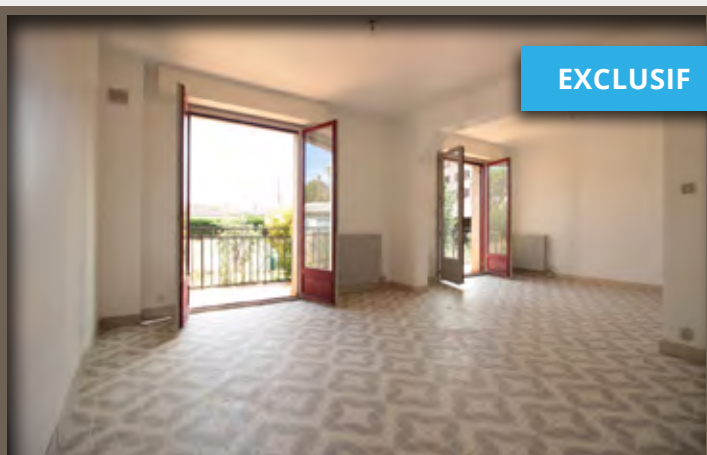
193 000 €

- ▶ Maison de maître
- ▶ 2 M N du bourg Dompierre sur Besbre
- ▶ 7 mn du Pal
- ▶ Un séjour double

- ▶ Une salle à manger
- ▶ Parcelle clôturée de 1343 m²
- ▶ Possibilité d'une maison d'hôte
- ▶ Grands volumes



Honos Charge vendeur



EXCLUSIF

 DIGOIN • MAISON / 7 pièces - 131.09 m² RÉF. 10799

131 000 €

- ▶ Proche commerces et commodités
- ▶ Ecoles à 600 m
- ▶ Maison 6 chambres
- ▶ Dont 4 en rez-de-chaussée

- ▶ Cave, dépendances
- ▶ Chauffage gaz de ville
- ▶ Terrain arboré 700 m²
- ▶ Idéal famille



Honos Charge vendeur



EXCLUSIF

 DIGOIN • MAISON / 3 pièces - 70.29 m² RÉF. 10149

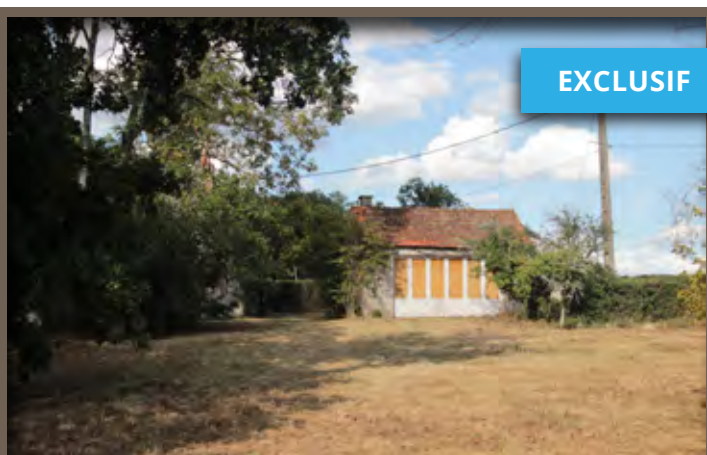
88 000 €

- ▶ Vue panoramique
- ▶ Pièces lumineuses
- ▶ 2 chambres
- ▶ Cuisine équipée

- ▶ Chauffage électrique
- ▶ Intérieur entièrement rénové
- ▶ Terrain de 14 800 m²
- ▶ A 10 mn du centre ville



Honos Charge vendeur



EXCLUSIF

 PERRIGNY SUR LOIRE • TERRAIN / 2755 m² RÉF. 10772

40 000 €

- ▶ A la campagne
- ▶ Environnement paisible et verdoyant
- ▶ Terrain 2700 m²
- ▶ Petite maison 34 m²

- ▶ Cave, dépendance
- ▶ Compteurs eau et électricité
- ▶ Belle exposition
- ▶ Idéal vacances / gîte



Honos Charge vendeur

NEYRAT IMMOBILIER LOUHANS

116, Grande Rue
71500 LOUHANS

Transaction : 03 85 74 04 15



COUP DE CŒUR



MERVANS • MAISON / 6 pièces - 136 m² RÉF. 9381

198 000 €

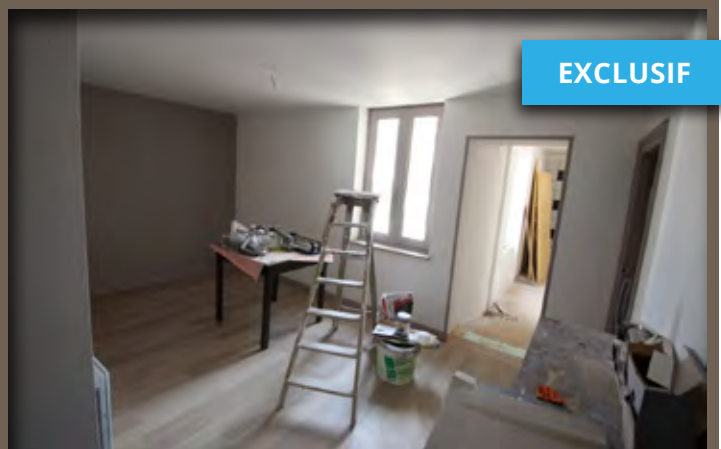


- ▶ Maison neuve de plain-pied ossature en bois
- ▶ Très bonne isolation
- ▶ 1 pièce à vivre et coin cuisine équipée
- ▶ 4 chambres

- ▶ 1 salle de bains + douche
- ▶ 1 mezzanine
- ▶ 1 grande terrasse
- ▶ Terrain clos de 655 m²



Honos Charge vendeur



EXCLUSIF

LOUHANS • IMMEUBLE DE RAPPORT / 1 pièces - 63 m² RÉF. 9319

104 000 €

- ▶ Centre ville de Louhans
- ▶ Donne accès cour intérieure
- ▶ Rdc : studio de 20 m², débarras, petite cour
- ▶ Étage : grand T2 43 m²

- ▶ Grenier aménageable
- ▶ Toiture refaite à neuf en 2018



Honos Charge vendeur



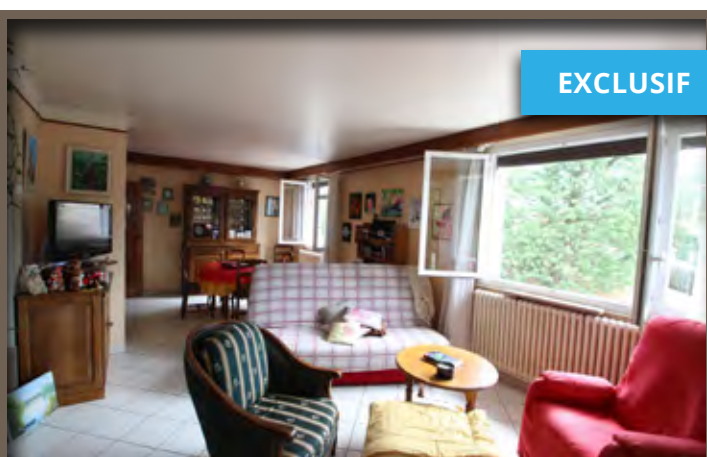
 **LOUHANS** • Maison à étage, garage, terrain / 3 pièces - 64 m² RÉF. 10649 **110 000 €**


- ▶ Pavillon avec garage
- ▶ Terrain arboré de 650 m² avec potager
- ▶ Double vitrage
- ▶ 2 chambres

- ▶ Bureau
- ▶ Environnement très agréable
- ▶ 5 mn du centre de Louhans



Honos Charge vendeur



 **PIERRE DE BRESSE** • Maison sur sous sol et terrain / 4 pièces - 90 m² RÉF. 10788 **134 800 €**


- ▶ Agréable pavillon de 1970
- ▶ Chauffage gaz de ville
- ▶ Grand sous sol et 1 cave
- ▶ 1 Véranda, 1 cuisine aménagée et équipée

- ▶ 1 salon séjour, 3 petites chambres, 1wc
- ▶ 1 salle d'eau, 1 grenier
- ▶ Terrain arboré de 4 472 m²
- ▶ Environnement calme et agréable



Honos Charge vendeur



 **CHATEAURENAUD** • MAISON / 3 pièces - 60 m² RÉF. 9913 **59 000 €**

- ▶ F3 maison mitoyenne
- ▶ 1mn centre de Louhans
- ▶ Proximité commodités
- ▶ Grenier et garage de 60 m²

- ▶ Cuisine, séjour, 2 chambres
- ▶ Terrain non clos de 316 m²
- ▶ À rafraîchir



Honos Charge vendeur

NEYRAT IMMOBILIER
ST-MARTIN-EN-BRESSE

1 bis, rue du Bourg
71620 ST-MARTIN-EN-BRESSE

Transaction : 03 85 41 60 50



COUP DE CŒUR

EXCLUSIF



Saint Martin en Bresse CENTRE • 2 appartements / 4 pièces - 125 m² RÉF. 10782

139 000 €



- ▶ Pas de copropriété
- ▶ Forte demande locative sur ce secteur
- ▶ 550 et 350 € de loyer estimé
- ▶ Ecoles, collège et lycée à côté

- ▶ Centre village avec commerces
- ▶ 20 mn de Chalon Sur Saône
- ▶ Rénové par un artisan
- ▶ Village calme



Honos Charge vendeur



SAINT CHRISTOPHE EN BRESSE • TERRAIN / 1360 - m² RÉF. 9670

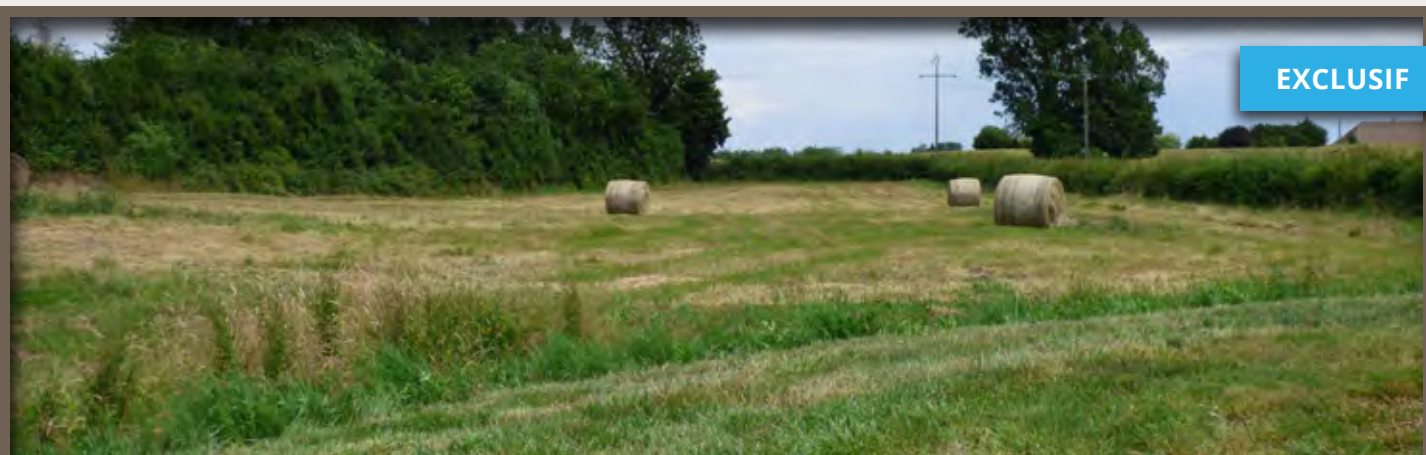
35 000 €

- ▶ Belle vue dégagée
- ▶ Terrain plat
- ▶ Assainissement individuel
- ▶ 1360 m²

- ▶ Campagne
- ▶ Proche Chalon sur Saône
- ▶ Au calme
- ▶ 150 m d'un bâtiment historique



Honos Charge vendeur



EXCLUSIF

 SAINT CHRISTOPHE EN BRESSE • TERRAIN / 4515 m² RÉF. 10468

94 000 €

- ▶ 4515 m²
- ▶ Tout constructible
- ▶ Possibilité de diviser en 3 lots
- ▶ Cu à l'agence

- ▶ Campagne au calme
- ▶ Ramassage scolaire en proximité
- ▶ 150 m d'un bâtiment historique
- ▶ Clos de haies naturelles



Honos Charge vendeur



VENDU

 SAINT MAURICE EN RIVIÈRE • 2 appartements de 80 m² RÉF. 10424

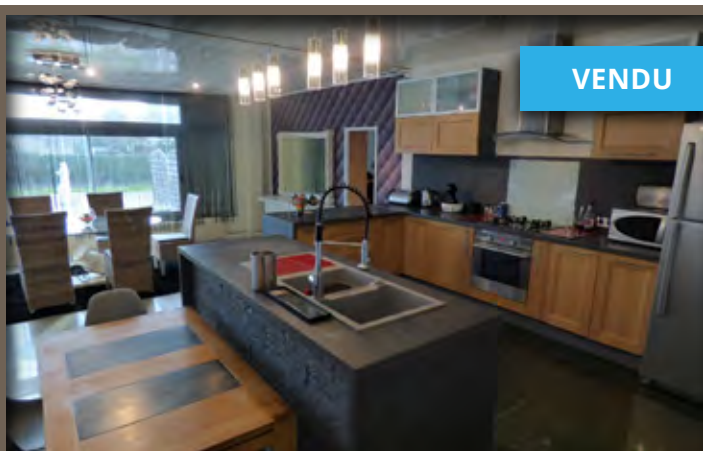
140 000 €

- ▶ Deux T3 de 80 m²
- ▶ Jardin de 1351 m²
- ▶ Garage individuel
- ▶ Un T3 loué

- ▶ Locataire sérieux
- ▶ Un T3 libre



Honos Charge vendeur



VENDU

 SAINT MARTIN EN BRESSE • Maison / 4 pièces - 149 m² RÉF. 10243

179 000 €

- ▶ Partie habitation de 149 m²
- ▶ 2 à 3 chambres avec accès bureau
- ▶ Douche italienne, WC séparés
- ▶ Esprit loft

- ▶ Chauffage gaz
- ▶ Terrain clos de 1663 m²



Honos Charge vendeur



COUP DE CŒUR



CHAGNY • MAISON DE VILLE / 5 pièces - 90 m² RÉF. 10759

176 000 €



- ▶ Au calme dans une cour commune
- ▶ Maison de ville entièrement rénovée
- ▶ Grande pièce de vie ouverte
- ▶ Cuisine équipée

- ▶ Un salon
- ▶ 3 chambres spacieuses
- ▶ Une salle d'eau



Honos Charge vendeur



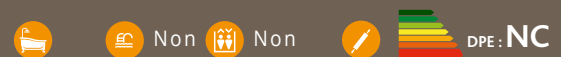
EXCLUSIF

CHAGNY • TERRAIN / pièces - 554 m² RÉF. 10417

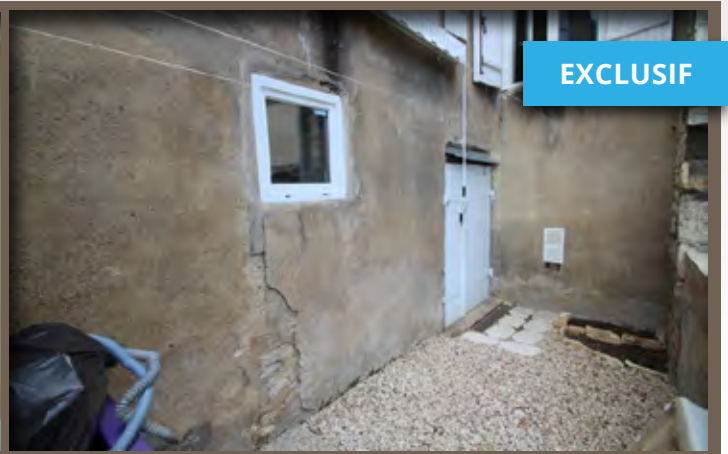
37 500 €

- ▶ A voir absolument
- ▶ 554 m² constructibles
- ▶ Centre ville
- ▶ Proche gare

- ▶ Au calme
- ▶ Clos de murs sur un côté
- ▶ Viabilités en bord de route
- ▶ Pas de voisins immédiat



Honos Charge vendeur



EXCLUSIF

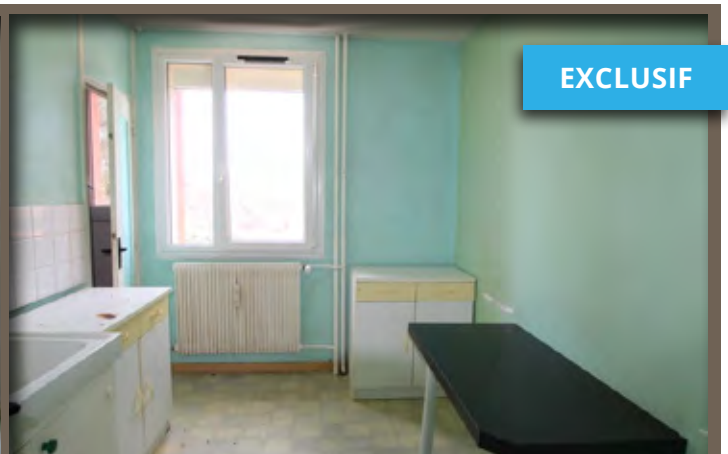
 **CHAGNY • MAISON DE VILLE / 6 pièces - 122 m²** RÉF. 10545

145 000 €

- ▶ Proximité centre ville
- ▶ Grande pièce de vie
- ▶ 2 chambres
- ▶ Chambre parentale
- ▶ Rénovation récente
- ▶ Cave voûtée
- ▶ Chauffage gaz de ville
- ▶ Petite cour

 3
  1
  1
  1
  DPE : D

Honos Charge vendeur



EXCLUSIF

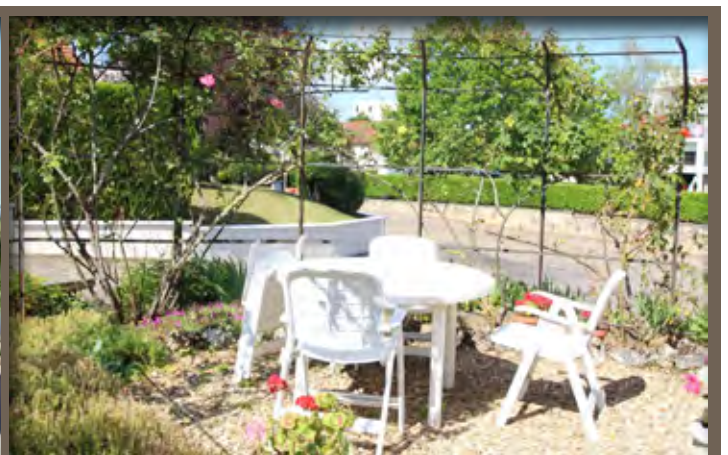
 **CHAGNY • TYPE 3 / 3 pièces - 58 m²** RÉF. 10589

65 000 €

- ▶ Résidence de la poste
- ▶ 3 pièces à rafraîchir
- ▶ Stationnement facile
- ▶ 2^{ème} étage sans ascenseur
- ▶ Centre ville
- ▶ Isolation extérieur
- ▶ Menuiseries PVC + volets solaires
- ▶ Copropriété sécurisée

 2
  1
  1
  1
  5
  DPE : D

Copro. 132 Lots Charges 1900 €/an
Honos Charge vendeur



 **Chagny • MAISON / 5 pièces - 125 m²** RÉF. 10809

220 000 €

- ▶ Maison parfaitement rénovée
- ▶ Centre de chagny 125 m²
- ▶ Sous-sol avec garage cave et buanderie
- ▶ Rdc : grand salon, salle à manger
- ▶ Cuisine fermée aménagée, salle d'eau
- ▶ Étage : 3 chambres en parquet
- ▶ Jardin parfaitement arboré de 950 m²

 3
  2
  2
  1
  DPE : NC

Honos Charge vendeur



Dorlinda CONCEICAO
Responsable Location

LAB'LOCS

UN NOUVEAU REGARD SUR LA LOCATION



CHALON
STUDIO - 22.28 m² RÉF. 3185

- ▶ Proche écoles et commerces
- ▶ Studio lumineux
- ▶ Pièce à vivre avec coin cuisine équipée
- ▶ Salle d'eau

Loyer : 303 €cc/mois - Honos. : 245.08 €
Charges : 8 €/mois - DG : 295 € EL : 45 €



CHALON
TYPE 3 - 81 m² RÉF. 9405

- ▶ Cuisine aménagée
- ▶ Salon avec cheminée
- ▶ 2 chambres
- ▶ Salle d'eau

Loyer : 585 €cc/mois - Honos. : 594 €
Charges : 35 €/mois - DG : 550 € EL : 120 €



CHALON
T6 - 160 m² RÉF. 5998

- ▶ Grand séjour lumineux
- ▶ Cuisine aménagée
- ▶ 3 chambres
- ▶ Salle d'eau et salle de bains

Loyer : 972 €cc/mois - Honos. : 1006.56 €
Charges : 40 €/mois - DG : 932 € EL : 120 €



CHALON
TYPE 3 - 66.72 m² RÉF. 10559

- ▶ Cuisine aménagée et équipée
- ▶ Salon
- ▶ 2 Chambres
- ▶ Salle de bain

Loyer : 650 €cc/mois - Honos. : 648 €
Charges : 50 €/mois - DG : 600 € EL : 105 €



DIJON-QUARTIER FAC
T1 Bis - 26.51 m² RÉF. 9895

- ▶ T1 Bis au 1er étage comprenant:
- ▶ Séjour lumineux avec coin cuisine équipée
- ▶ Une salle de bains, une chambre
- ▶ Une cave

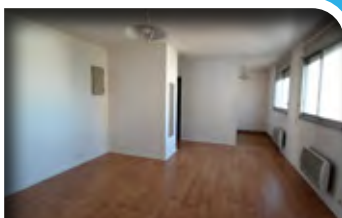
Loyer : 520 €cc/mois - Honos. : 291.61 €
Charges : 70 €/mois - DG : 450 € EL : 45 €



SAINTE APOLLINAIRE
TYPE 2 - 49 m² RÉF. 629

- ▶ Hall, placard, Séjour sur balcon
- ▶ Cuisine aménagée et équipée, chambre
- ▶ Vaste sde avec fenêtre WC et placard
- ▶ Cave, Parking en Sous-sol

Loyer : 600 €cc/mois - Honos. : 539 €
Charges : 60 €/mois - DG : 540 € EL : 75 €



QUARTIER WILSON
TYPE 1 - 31 m² RÉF. 10486

- ▶ Entrée avec placards
- ▶ Coin cuisine (plaques électriques) placards
- ▶ Salle de bains
- ▶ Cave

Loyer : 430 €cc/mois - Honos. : 341 €
Charges : 30 €/mois - DG : 400 € EL : 60 €



DIJON - CASTEL/WILSON
STUDIO - 33 m² RÉF. 6735

- ▶ Joli studio au calme, sur espaces verts
- ▶ Cuisine sur pièce principale rénovée
- ▶ Salle de bains avec WC, balco,
- ▶ Ascenseur, Place de parking

Loyer : 470 €cc/mois - Honos. : 363 €
Charges : 40 €/mois - DG : 430 € EL : 60 €



CHAGNY
T2 DUPLEX - 54 m² RÉF. 299

- ▶ Dans immeuble de ville
- ▶ Appartement Duplex
- ▶ Cuisine ouverte sur séjour, mezzanine
- ▶ Chambre, salle de bains avec WC

Loyer : 404 €cc/mois - Honos. : 436.32 €
Charges : €/mois - DG : 404 € EL : 90 €



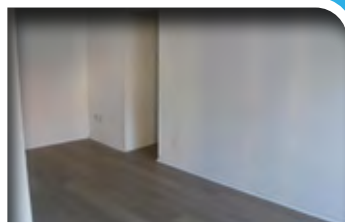


CHAGNY TYPE 4 - 74.63 m²

REF. 8507

- ▶ Dans immeuble de ville au 2^{ème} étage
- ▶ Entrée, cuisine ouverte sur séjour
- ▶ 3 chambres dont 1 à l'étage, mezzanine
- ▶ Salle de bains et WC séparés

Loyer : 487 €cc/mois - Honos. : 474.12 €
Charges : 48 €/mois - DG : 439 € EL : 120 €



CHAGNY TYPE 2 - 33 m²

REF. 2823

- ▶ Appartement T2 au centre ville
- ▶ Entrée, coin cuisine ouvert sur séjour
- ▶ Chambre, salle de douche avec WC
- ▶ Parking privatif dans la cour

Loyer : 334 €cc/mois - Honos. : 345.6 €
Charges : 14 €/mois - DG : 320 € EL : 60 €



GIVRY TYPE 3 - 49.53 m²

REF. 555

- ▶ Appartement au calme
- ▶ Entrée, cuisine, séjour,
- ▶ 2 chambres et salle de douche avec WC

Loyer : 454 €cc/mois - Honos. : 451.44 €
Charges : 36 €/mois - DG : 418 € EL : 75 €



AUTUN TYPE 4 - 116 m²

REF. 5956

- ▶ Appartement spacieux : 3 chbres, bureau
- ▶ Grand séjour, cuisine, salle de bains
- ▶ Rangements, cave, jardin privé
- ▶ Chauff. ind gaz

Loyer : 625 €cc/mois - Honos. : 664.2 €
Charges : 10 €/mois - DG : 615 € EL : 120 €



T3 AUTUN TYPE 3 - 80 m²

REF. 7962

- ▶ Proches commerces T3 avec balcon et garage
- ▶ Cuisine aménagée, 2 chambres, séjour
- ▶ Cave, cellier, ascenseur - Résidence calme

Loyer : 660 €cc/mois - Honos. : 572.4 €
Charges : 130 €/mois - DG : 530 € EL : 120 €

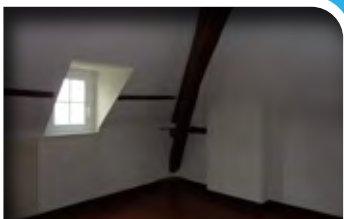


LE CREUSOT TYPE 2 - 37 m²

REF. 10077

- ▶ T2 dans résidence sécurisée: coin cuisine
- ▶ Séjour, chambre, salle de bains, WC
- ▶ Terrasse, parking, chauffage électrique

Loyer : 392 €cc/mois - Honos. : 386.8 €
Charges : 25 €/mois - DG : 367 € EL : 60 €



AUTUN TYPE 3 - 70 m²

REF. 390

- ▶ Quartier Cathédrale, grande cuisine
- ▶ Cellier, grand séjour avec parquet, poutres
- ▶ 2 chambres, vue imprenable sur Cathédrale et Morvan, chauffe ind gaz

Loyer : 485 €cc/mois - Honos. : 507.6 €
Charges : 15 €/mois - DG : 470 € EL : 105 €

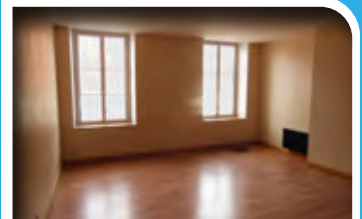


Auxonne TYPE 2 - 51 m²

REF. 9385

- ▶ Agréable T2 centre ville comprenant:
- ▶ Cuisine aménagée et séjour
- ▶ 1 chambre, espace dressing
- ▶ Salle de bains, WC

Loyer : 430 €cc/mois - Honos. : 426.6 €
Charges : 35 €/mois - DG : 395 € EL : 90 €



AUXONNE TYPE 3 - 62 m²

REF. 10805

- ▶ T3 de 62m² en centre ville comprenant :
- ▶ -Grand séjour avec coin cuisine
- ▶ - 2 chambres
- ▶ - Salle de bain

Loyer : 505 €cc/mois - Honos. : 529.2 €
Charges : 15 €/mois - DG : 490 € EL : 105 €



AUXONNE TYPE 3 - 71 m²

REF. 402

- ▶ T3 en duplex 3^{ème} étage centre ville
- ▶ Grand séjour lumineux
- ▶ Coin cuisine équipé : frigo, plaques, four
- ▶ 2 chambres, 2 salles d'eau, bureau

Loyer : 485 €cc/mois - Honos. : 507.6 €
Charges : 15 €/mois - DG : 470 € EL : 105 €



AUXONNE TYPE 3 - 63.29 m²

REF. 9378

- ▶ T3 en duplex, libre fin novembre
- ▶ Cuisine équipée, séjour
- ▶ 2 chambres spacieuses, salle d'eau
- ▶ 2 WC, petit grenier

Loyer : 535 €cc/mois - Honos. : 577.8 €
DG : 535 € EL : 105 €



LOUHANS TYPE 3 - 76 m²

REF. 10693

- ▶ Cuisine aménagée équipée sur séjour
- ▶ 2 chambres
- ▶ Cour privative
- ▶ Jardinnet

Loyer : 635 €cc/mois - Honos. : 685.8 €
DG : 635 € EL : 120 €





MENETREUIL MAISON - 94 m²

RÉF. 6373

- ▶ Maison T3 mitoyenne
- ▶ 2 chambres
- ▶ Séjour
- ▶ Garage, terrain

Loyer : 500 €cc/mois - Honos. : 540 €
Charges : €/mois - DG : 500 € EL : 120 €



LOUHANS TYPE 4 - 75 m²

RÉF. 10679

- ▶ Magnifique T4 refait à neuf au 2^{ème} étage
- ▶ 3 chambres
- ▶ Cuisine équipée
- ▶ Garage, 2 balcons

Loyer : 650 €cc/mois - Honos. : 648 €
Charges : 50 €/mois - DG : 600 € EL : 120 €



BRANGES TYPE 4 - 135 m²

RÉF. 6645

- ▶ T4 spacieux de 135 m²
- ▶ 3 chambres
- ▶ 2 salles d'eau
- ▶ Jardinnet, grand balcon

Loyer : 580 €cc/mois - Honos. : 594 €
Charges : 30 €/mois - DG : 550 € EL : 120 €

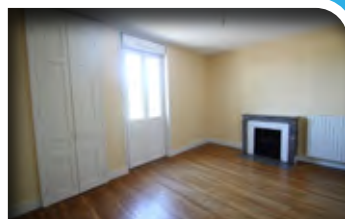


PARAY LE MONIAL T3 - 70 m²

RÉF. 7570

- ▶ Bel appartement lumineux
- ▶ Situé en plein centre ville
- ▶ Cuisine équipée et aménagée
- ▶ 2 chambres, salle d'eau et WC

Loyer : 634 €cc/mois - Honos. : 540 €
Charges : 134 €/mois - DG : 500 € EL : 105 €

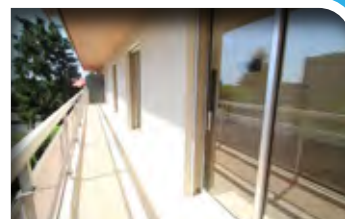


PARAY LE MONIAL MAISON - 65.97 m²

RÉF. 8029

- ▶ Maison de ville de type 3
- ▶ Cuisine, séjour et salle d'eau au RDC
- ▶ A l'étage, deux grandes chambres
- ▶ Petit balcon à l'étage

Loyer : 467.81 €cc/mois - Honos. : 505.23 €
Charges : €/mois - DG : 467.81 € EL : 105 €



PARAY LE MONIAL TYPE 2 - 52 m²

RÉF. 10619

- ▶ T2 situé dans une copropriété sécurisée
- ▶ Avec ascenseur, cave et place de parking
- ▶ Une chambre, séjour, cuisine
- ▶ Le tout donnant sur un balcon

Loyer : 435 €cc/mois - Honos. : 426.6 €
Charges : 40 €/mois - DG : 395 € EL : 90 €

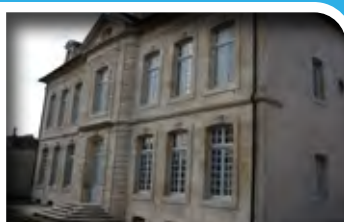


DIGOIN TYPE 3 - 54.78 m²

RÉF. 10817

- ▶ T3 de 54.78m² au 3^{ème} étage
- ▶ Cuisine aménagée, 2 chambres, sde
- ▶ Chauffage gaz individuel
- ▶ Une cave

Loyer : 320 €cc/mois - Honos. : 324 €
Charges : 20 €/mois - DG : 300 € EL : 90 €



SEMUR EN AUXOIS TYPE 3 - 96 m²

RÉF. 7569

- ▶ Centre de Semur grand type 3 (96 m²)
- ▶ Séjour, cuisine, 2 chbs, sdb, balcon

Loyer : 820 €cc/mois - Honos. : 691.2 €
Charges : 180 €/mois - DG : 640 € EL : 120 €

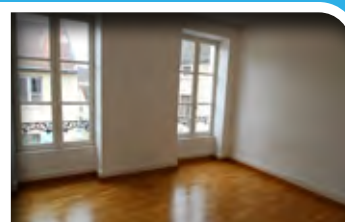


BEAUNE TYPE 3 - 104 m²

RÉF. 10510

- ▶ Beaune centre T3 104 m² libre
- ▶ Grande pièce de vie, coin cuisine, 2chbs

Loyer : 766 €cc/mois - Honos. : 702 €
Charges : 116 €/mois - DG : 650 € EL : 120 €

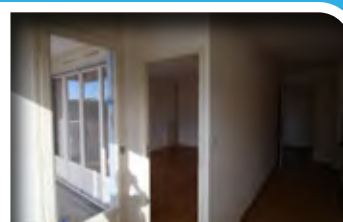


CHAGNY TYPE 3 - 63.5 m²

RÉF. 10347

- ▶ Chagny centre
- ▶ Type 3 lumineux et spacieux

Loyer : 495 €cc/mois - Honos. : 518.4 €
Charges : 15 €/mois - DG : 480 € EL : 90 €



BEAUNE TYPE 3 - 68 m²

RÉF. 10348

- ▶ Beaune proche centre, grand T3 68m²
- ▶ Cuisine séparée, séjour avec balcon
- ▶ 2 chambres

Loyer : 702 €cc/mois - Honos. : 594 €
Charges : 152 €/mois - DG : 550 € EL : 90 €



LAB'LOCS

C'EST UNE SÉLECTION DE LOCATIONS SPÉCIALEMENT CHOISIES POUR VOUS !

Uniquement des exclusivités NEYRAT IMMOBILIER

- Logements visités et approuvés
- Un rapport qualité / prix toujours juste
- Une gestion simplifiée entre bailleur et locataire
- Un accompagnement pour vos démarches

Et bien plus encore...





N°1 EN BOURGOGNE



NEYRAT IMMOBILIER

vous accompagne dans la **VENTE** ou **L'ACHAT** de votre bien.

ESTIMATION

offerte



SENNECEY-LE-GRAND
49 Av Du 4 Septembre 1944
06 81 88 92 50

r.millet@neyrat-immobilier.fr
www.neyrat-immobilier.fr



Cette propriété de St-Denis était dans la famille depuis 1938 et c'est avec joie que chaque héritier a passé le relai et confié ses souvenirs aux acquéreurs, le tout autour d'une bonne bouteille !



Avis clients agence NEYRAT Immobilier GIVRY

> LA SATISFACTION DE NOS CLIENTS EST NOTRE PLUS BELLE PREUVE D'EFFICACITÉ.



Opinion System est un organisme indépendant de sondage et d'opinion spécialisé dans les avis clients. Les données recueillies font l'objet d'un contrôle strict afin de délivrer une information objective, fiable et transparente.

Pour plus d'informations retrouvez nous sur : www.opinionsystem.fr





**NEYRAT IMMOBILIER VOUS ACCOMPAGNE
DANS TOUS VOS PROJETS IMMOBILIERS**

14 AGENCES *À votre service*

CHALON-SUR-SAÔNE

1, rue de la Grange Frangy
CS 30377
71108 CHALON SUR SAONE CEDEX
Tél. 03 85 48 90 12

AUTUN

13, rue de Lattre-de-Tassigny
71400 AUTUN
Tél. 03 85 52 78 80

GIVRY

46, rue de la République
71640 GIVRY
Tél. 03 85 41 48 34

PARAY-LE-MONIAL

3, rue Dargaud
71600 PARAY-LE-MONIAL
Tél. 03 85 81 10 68

LOUHANS

116, Grande Rue
71500 LOUHANS
Tél. 03 85 74 04 15

SAINT-MARTIN-EN-BRESSE

1 bis rue du Bourg
71620 SAINT-MARTIN EN BRESSE
Tél. 03 85 41 60 50

BEAUNE

12, place Monge
21200 BEAUNE
Tél. 03 80 22 35 13

DIJON

16, rue du Château • BP 13055
21030 DIJON
Tél. 03 80 30 49 32

SENNECEY-LE-GRAND

49 Avenue du 4 Septembre 1944
71240 SENNECEY-LE-GRAND
Tél. 03 85 87 72 75

CHAGNY

11 rue de Beaune
71150 CHAGNY
Tél. 03 85 87 13 14

AUXONNE

68, rue Antoine Masson
21130 AUXONNE
Tél. 03 80 31 14 45

SAINT-RAPHAËL (CÔTE-D'AZUR)

12, place Couillet
83700 SAINT-RAPHAËL
Tél. 04 94 95 65 10

LE CREUSOT

10 Rue Maréchal Leclerc
71200 LE CREUSOT
Tél. 03 85 58 66 83

DIGOIN

5 Levée du Canal
71160 DIGOIN
Tél. 03 85 70 48 52