

IT HOME B

MAGAZINE IMMOBILIER



LOCATION | ACHAT | VENTE | GESTION | SYNDIC

VOTRE
MAGAZINE

Janvier/fév.
Mars 2023



neyrat-immobilier.fr



Siège social

1, rue de la Grange Frangy
CS 30377
71108 CHALON SUR SAÔNE CEDEX
03 85 48 90 12 • contact@neyrat-immobilier.fr

Direction de publication

Bastien NEYRAT
NEYRAT Immobilier

Rédaction

NEYRAT Immobilier
03 85 48 90 12

Tout membre de NEYRAT Immobilier est détenteur d'une carte professionnelle et d'une garantie financière.

Direction de Publication Bastien NEYRAT et Philippe CHAMBIN
Neyrat Immobilier.

Magazine distribué par : ALKOR DIFF • SIRET: 488 400 045 00016.
DIJON, 21 rue de la Citadelle 21100 CHALON-SUR-SAÔNE. Responsable Distribution : Monsieur LOUCHIN.

Photo : Fotolia • Tirage/prise en main 15 000 exemplaires - Dépot légal à parution.

Imprimé en France • Ce magazine est protégé par la loi du 11 mars 1957 sur la propriété artistique. Toute reproduction est strictement interdite. Le libellé des annonces publicitaires utilisé par les annonceurs, les photos et les textes rédactionnels n'engagent que la responsabilité de leurs auteurs. FAI : tous les prix de vente sont indiqués frais d'agence inclus, TTC ou commissions comprises. Le directeur de la publication se réserve le droit de différer ou refuser des documents sans avoir à justifier les motifs.

GARDONS NOTRE VILLE PROPRE
NE PAS JETER SUR LA VOIE PUBLIQUE.

HomeB magazine est une marque déposée. HomeB est adhérent d'Eco folio et contribue à la collecte et au recyclage du papier.



E

dito

60 années d'existence

A la faveur de nos 60 années d'existence, notre regard sur le métier et sur le rapport de nos concitoyens au logement, ne cesse de s'aiguïser.

Que de changements en plusieurs décennies.

Une avalanche de réglementations de toutes natures, des cycles de marché qui se répètent, euphorie, crise, stagnation, de nouveaux usages, comme la location touristique propulsée par un célèbre opérateur, de nouveaux modèles comme les mandataires immobiliers.

La liste ne s'arrête pas là. Et notre détermination à rester un acteur immuable, malgré ces bouleversements, non plus.

Certains peuvent se lamenter de ces changements, d'autres essayer d'en saisir les opportunités, pas toujours avec succès.

Je pense que nous avons la chance de rester fidèles à nos valeurs, sans se mettre des œillères. Il ne suffit pas de casser le thermomètre pour ne plus avoir de fièvre.

Notre développement ne nous empêche pas de rester une entreprise familiale et indépendante, attachée à la proximité. Nous comptons bien garder ce cap et poursuivre dans cette voie.

Sachons rester en veille, à l'écoute des mutations que nous vivons, sans s'arquer sur le passé, et en acceptant de se remettre en question pour avancer.

C'est la véritable force qui nous permettra de franchir le cap de nombreuses autres décennies, grâce à vous.

A très vite dans nos agences !

Bastien NEYRAT
Président de NEYRAT IMMOBILIER



Sommaire

BIENS VENDUS	P.4
RÉNOVATION ÉNERGÉTIQUE des copropriétés	P.5
DISCRIMINATION : obligations et impacts sur les métiers de l'immobilier	P.6
ORGANISME DE FORMATION NEYRAT IMMOBILIER	P.46
ANNONCES LOCATION	P.48-50
ANNONCES IMMO PAR AGENCE	
CHALON-SUR-SAÔNE	P.7-12
CHAGNY	P.13-14
GIVRY	P.15-16
SENNECEY-LE-GRAND	P.17-19
AUTUN	P.20-22
LE CREUSOT	P.23-25
PARAY-LE-MONIAL	P.26-29
DIGOIN	P.30-32
LOUHANS	P.33-34
ST-MARTIN-EN-BRESSE	P.35
BEAUNE	P.36-37
DIJON	P.38-41
ST-JEAN-DE-LOSNE	P.42-43
AUXONNE	P.44
ARNAY-LE-DUC	P.45

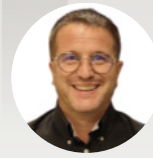
Lire vos annonces dans votre HOME B

- Nombre de chambres
- Mode chauffage
- SDB / SDE / WC
- Terrasse, balcon
- Piscine
- Ascenseur
- Type de fenêtres
- Cave, grenier
- Cheminée, insert
- Travaux à prévoir
- Parking
- Garage
- A Aménagée
E Équipée
A/E Aménagée et équipée
US Cuisine ouverte

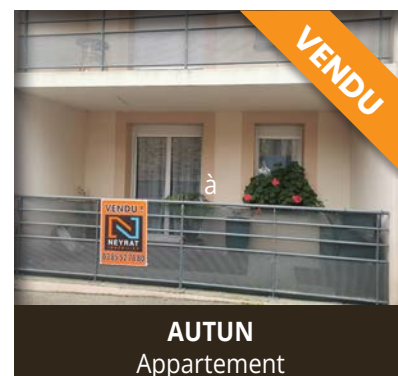
Pour rendre votre lecture plus agréable, de nouveaux pictogrammes vous aideront à repérer rapidement les caractéristiques d'un bien.

Comme toujours, ce sont uniquement des biens en exclusivités chez NEYRAT Immobilier qui vous sont proposés.

Retrouvez le détail complet des annonces avec de nombreuses photos, ainsi que toutes nos offres de biens à la vente sur notre site : neyrat-immobilier.fr



Nos derniers biens vendus... Pourquoi pas vous ?



Flambée des prix de l'énergie ... Dispositions réglementaires.



FLAMBEE DES PRIX DE L'ENERGIE

Avec la crise énergétique actuelle, nous sommes confrontés à une situation internationale exceptionnelle, qui impose de réfléchir à des solutions à court et moyen terme, et prendre des décisions sur les copropriétés.

La flambée des prix de l'énergie (fioul, gaz, électricité) nécessite aujourd'hui de faire la chasse aux gaspillages. Rappelons que la température maximale de chauffage d'un logement est de 19°C selon la réglementation (depuis le choc pétrolier de 1973).

Des gestes simples et des petits efforts de chacun permettront d'éviter des coupures. Bien sûr, les travaux de rénovation énergétique restent le meilleur moyen de réaliser des économies d'énergie à long terme et d'améliorer le confort de vos logements.

Votre syndic, accompagnée de la Fédération Nationale des Administrateurs de Biens continuera de défendre les intérêts de ses clients.

DISPOSITIONS REGLEMENTAIRES/ PLAN PLURI ANNUEL DE TRAVAUX

Pour les bailleurs, c'est la **suspension des révisions de loyers** pour les logements classés F et G par le diagnostic de performance énergétique depuis le mois d'août 2022.

C'est également **l'interdiction de location** pour ces mêmes logements à compter du 1^{er} janvier 2023, selon un échéancier fixé jusqu'à 2025.

Pour les copropriétés, c'est la mise en place de Plan PluriAnnuel de Travaux (PPAT) entre le 1^{er} janvier 2023 et le 1^{er} janvier 2025 en fonction de la taille de la copropriété.

Le plan pluriannuel de travaux c'est d'abord une mesure réfléchie par le gouvernement pour lutter contre les passoires énergétiques.

Concrètement c'est la réalisation de deux diagnostics : un diagnostic de performance énergétique collectif et un plan pluriannuel de travaux tous les 10 ans.

L'objectif est de fournir aux copropriétés une liste des travaux, chiffrés, qui peuvent être réalisés dans les 10

années qui suivent l'établissement du PPAT (durée de validité du diagnostic) et qui ont pour ligne de conduite l'amélioration de la performance énergétique des bâtiments.

Voici les échéances pour la réalisation des PPAT :

- 1^{er} janvier 2023 pour les copropriétés de plus de 200 lots, et de plus de 15 ans
- 1^{er} janvier 2024 pour celles comptant entre 51 et 200 lots, et de plus de 15 ans
- 1^{er} janvier 2025 pour les copropriétés de 50 lots ou moins, et de plus de 15 ans

Pour financer le plan pluriannuel de travaux une cotisation annuelle devra être versée par chaque copropriétaire correspondant à un montant minimum de 2,5% du montant des travaux, prévu par le PPAT et choisi par l'assemblée générale. Ce montant ne peut être inférieur à 5% du budget annuel.

VOTRE ESPACE CLIENT COPROPRIETAIRE



VOS DEMARCHES SIMPLIFIÉES ET DES SERVICES PERSONNALISÉS

NOUVEAU

**VOTE PAR CORRESPONDANCE EN LIGNE
PAIEMENT EN LIGNE**
(Ponctuel ou en recurrence)

**24
24^h**
7j/7

ACCÈS A L'ENSEMBLE DES DOCUMENTS

Public : règlements copropriétés, fiches synthétique, diagnostics, annexes comptables
Privé : convocations, procès verbaux, appels de fonds, décomptes individuels annuels

SERVICE EXCLUSIF POUR LES MEMBRES DU CONSEIL SYNDICAL

Balance des copropriétaires débiteurs, ensemble des documents administratifs et financiers du syndic

**GUIDE D'UTILISATION ET DE CRÉATION
DE VOTRE COMPTE**
DISPONIBLE DIRECTEMENT SUR LE SITE



NEYRAT IMMOBILIER
1, rue de la Grange Frangy
71100 CHALON SUR SAONE
03 85 48 90 12 • contact@neyrat-immobilier.fr

CHALON-SUR-SAÔNE

**NEYRAT IMMOBILIER
CHALON-SUR-SAÔNE**

1, rue de la Grange Frangy
71100 CHALON SUR SAÔNE

Vente : 03.85.48.87.53 - Location : 03.85.48.90.12
Locaux commerciaux : 03.85.48.90.12
Copropriété : 03.85.48.27.95



COUP DE CŒUR



CHALON SUR SAONE • TYPE 4 / 4 pièces - 83.16 m² RÉF. 13665

223 000 €

- ▶ A 2 pas du centre ville
- ▶ Petit immeuble à faibles charges
- ▶ Magnifique appartement
- ▶ Rénovation récente

- ▶ Possibilité de vente avec les meubles
- ▶ Cour intérieure
- ▶ Cave privative
- ▶ A saisir

3 1 1 A/E DPE: C
GES: C

Copro. 20 lots - Charges 864 €/an
Honoraires charge vendeur



EXCLUSIF

VARENNES LE GRAND • MAISON / 6 pièces - 129.73 m² RÉF. 13749

289 000 €

- ▶ 10 mn de Chalon
- ▶ Secteur calme
- ▶ 4 chambres
- ▶ Double vitrage PVC

- ▶ 1587 m² de terrain
- ▶ Terrain clos
- ▶ Piscine
- ▶ Chauffage gaz

4 1 2 1 E DPE: D
GES: D

Honoraires charge vendeur



EXCLUSIF

 LUX • TERRAIN RÉF. 13374

50 000 €

- ▶ Commune de Lux
- ▶ Terrain à bâtir
- ▶ Proximité immédiate de Chalon sur Saône
- ▶ Terrain en cours de viabilisation

- ▶ Superficie de 641m²
- ▶ Libre de tout constructeur
- ▶ Hors lotissement



Honoraires charge vendeur



EXCLUSIF

 CHALON SUR SAONE • TYPE 4 / 4 pièces - 75 m² RÉF. 13676

89 000 €

- ▶ Appartement T4
- ▶ Excellent état, lumineux
- ▶ Exposition sud, sud-ouest
- ▶ Cuisine meublée et équipée

- ▶ Salle d'eau récente
- ▶ Loggia
- ▶ 3 chambres
- ▶ Cave et parking privatif



Copro. 124 lots - Charges 2520 €/an
Honoraires charge vendeur



EXCLUSIF

 CHALON SUR SAONE • TYPE 3 / 3 pièces - 60.93 m² RÉF. 13743

72 200 €

- ▶ Secteur intérieur rocade
- ▶ 2 chambres
- ▶ Double vitrage PVC
- ▶ Appartement traversant et lumineux


- ▶ Stationnement facile au pied de l'immeuble
- ▶ Chauffage collectif
- ▶ Immeuble avec ascenseur
- ▶ Balcon fermé



Copro. 250 lots - Charges 2280 €/an
Honoraires charge vendeur



EXCLUSIF

 CHALON SUR SAONE • TYPE 4 / 4 pièces - 98.79 m² RÉF. 13682

228 200 €

- ▶ Centre ville
- ▶ Immeuble avec ascenseur
- ▶ Dernier étage
- ▶ Appartement en duplex


- ▶ 3 chambres
- ▶ 1 Garage
- ▶ Chauffage individuel
- ▶ Double vitrage



Copro. 120 lots - Charges 1433.93 €/an
Honoraires charge vendeur



EXCLUSIF

 LUX • TYPE 2 / 2 pièces - 44.31 m² RÉF. 13180

79 000 €

- ▶ Investissement locatif
- ▶ Résidence récente sécurisée
- ▶ Cuisine équipée et aménagée
- ▶ Grande terrasse exposée Sud Est

- ▶ Aucun travaux à prévoir
- ▶ Locataire stable
- ▶ Stationnement privatif
- ▶ À visiter !



Copro. 240 lots - Charges 1094.20 €/an
Honoraires charge vendeur



EXCLUSIF

 CHALON SUR SAONE • TYPE 3 / 3 pièces - 57.78 m² RÉF. 13539

76 000 €

- ▶ Appartement rénové
- ▶ Belle luminosité
- ▶ Double vitrage PVC neuf
- ▶ Volets roulants neuf


- ▶ Stationnement au pied de la résidence
- ▶ Cave en sous-sol
- ▶ Charges de copropriété modérées
- ▶ A découvrir !



Copro. 336 lots - Charges 1518.24 €/an
Honoraires charge vendeur




EXCLUSIF

 CHALON SUR SAONE • TYPE 5 / 5 pièces - 100.04 m² RÉF. 13702 **120 000 €**


- ▶ Appartement familial
- ▶ Résidence calme et sécurisée
- ▶ Proche de toutes commodités
- ▶ Beau volume séjour salon

- ▶ Salle d'eau et salle de bains
- ▶ Nombreux rangements
- ▶ Balcon exposé Ouest
- ▶ Tableau électrique neuf


 DPE : D
 GES : C
 Copro. 45 lots - Charges 2462.09 €/an
 Honoraires charge vendeur



EXCLUSIF

 CHALON SUR SAONE • TYPE 4 / 3 pièces - 61 m² RÉF. 13744 **83 000 €**


- ▶ Proche centre-ville
- ▶ Petite copropriété
- ▶ Faibles charges
- ▶ Chauffage individuel

- ▶ Double vitrage
- ▶ Stationnement facile
- ▶ Appartement traversant et lumineux
- ▶ Idéal 1er achat et investissement


 DPE : F
 GES : F
 Copro. 237 lots - Charges 917 €/an
 Honoraires charge vendeur




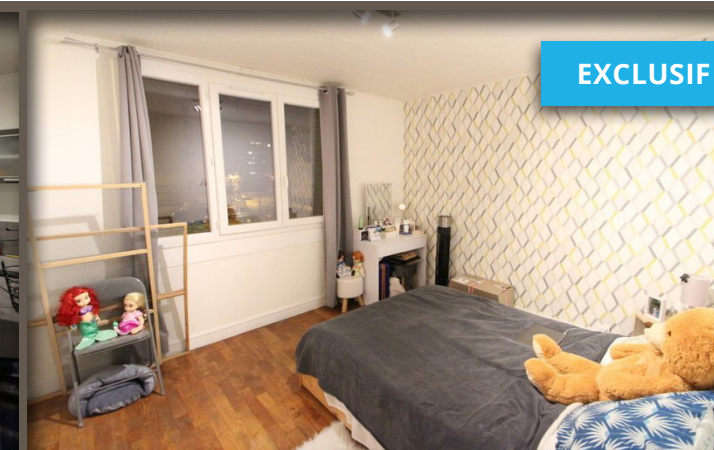
EXCLUSIF

 CHALON SUR SAONE • TYPE 5 / 4 pièces - 67.86 m² RÉF. 13522 **77 700 €**


- ▶ Proche centre-ville
- ▶ Petite copropriété
- ▶ Faibles charges
- ▶ Chauffage individuel

- ▶ Double vitrage
- ▶ Stationnement facile
- ▶ Appartement traversant et lumineux
- ▶ Idéal 1^{er} achat et investissement


 DPE : E
 GES : E
 Copro. 237 lots - Charges 997.18 €/an
 Honoraires charge vendeur




EXCLUSIF


 CHALON SUR SAONE • TYPE 3 / 3 pièces - 55.32 m² RÉF. 13745 **85 000 €**

- ▶ Proche centre ville
- ▶ Petite copropriété
- ▶ Faibles charges
- ▶ Chauffage individuel

- ▶ Double vitrage
- ▶ Stationnement facile
- ▶ Appartement traversant et lumineux
- ▶ Idéal 1er achat et investissement


 DPE : E
 GES : B
 Copro. 237 lots - Charges 781.46 €/an
 Honoraires charge vendeur

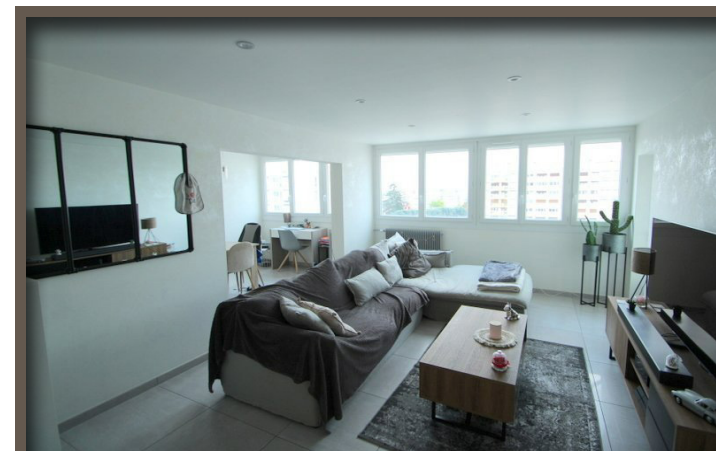


 SAINT-MARCEL • TERRAIN / pièces - 3100 m² RÉF. 13718 **160 000 €**


- ▶ Proche chalon
- ▶ Proche centre ville de Saint-Marcel
- ▶ Secteur calme
- ▶ Terrain constructible 3100 m²

- ▶ Possibilité de faire 2 maisons


 DPE : NC
 GES : NC
 Honoraires charge vendeur




EXCLUSIF

 CHALON SUR SAONE • TYPE 4 / 4 pièces - 71.32 m² RÉF. 13717 **103 300 €**


- ▶ Secteur intérieur rocade
- ▶ Immeuble avec ascenseur
- ▶ Stationnement facile
- ▶ Double vitrage



- ▶ 2 chambres
- ▶ Cuisine récente
- ▶ Chauffage collectif
- ▶ Climatisation


 DPE : D
 GES : E
 Copro. 250 lots - Charges 2668 €/an
 Honoraires charge vendeur



EXCLUSIF


 CHALON SUR SAONE • TYPE 3 / 3 pièces - 51.81 m² RÉF. 13587 **66 900 €**

- ▶ Quartier Bellevue, proche gare et commerces
 - ▶ Appartement traversant
 - ▶ Résidence sécurisée
 - ▶ Salle de bains (combiné douche et baignoire)
 - ▶ Peintures récentes
 - ▶ Chauffage individuel, double vitrage pvc ...
 - ▶ Cave en sous-sol
 - ▶ Appartement vendu loué
- 

 Copro. 95 lots - Charges 728.05 €/an
 Honoraires charge vendeur

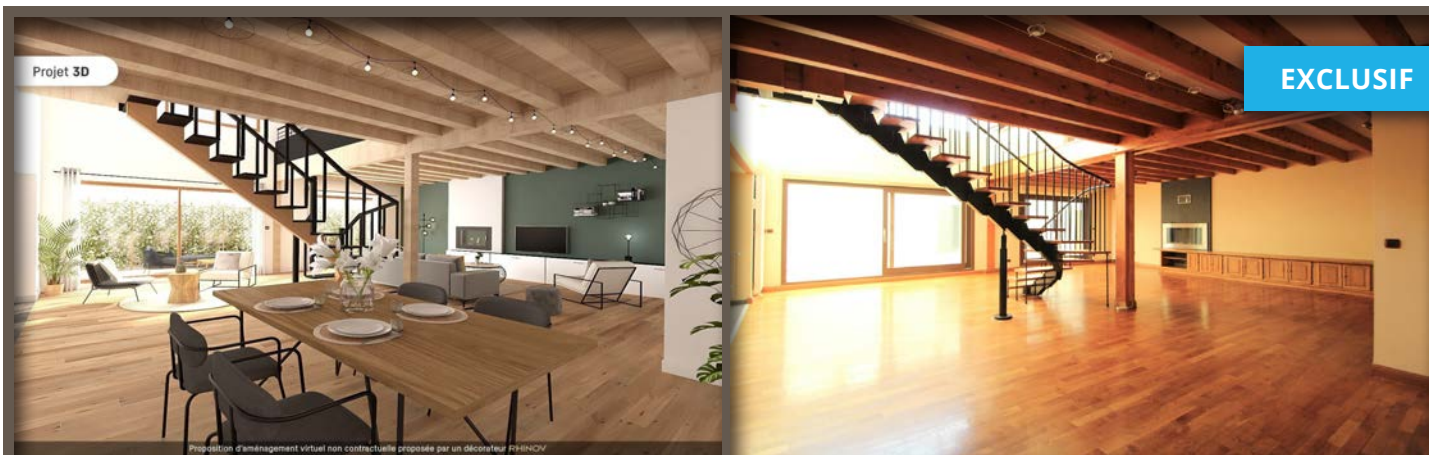


EXCLUSIF


 CHALON SUR SAONE • APPARTEMENT AVEC PARKING PRIVATIF / 3 pièces - 64.42 m² RÉF. 13538 **83 000 €**



- ▶ Quartier Boucaut, proche toutes commodités
 - ▶ Lumineux
 - ▶ Résidence sécurisée
 - ▶ Vue dégagée sur la côte chalonnaise
 - ▶ Séjour avec balcon exposé ouest
 - ▶ Place de parking privative et cave
 - ▶ Cuisine aménagée et équipée
 - ▶ Double vitrage pvc, peintures refaites
- 

 Copro. 110 lots - Charges 2015.61 €/an
 Honoraires charge vendeur



EXCLUSIF

 CHALON SUR SAONE • TYPE 6 - 222.86m² / 6 pièces - 222.86 m² RÉF. 13034 **324 500 €**

- ▶ En hyper centre de Chalon
 - ▶ Petite copropriété
 - ▶ Faibles charges
 - ▶ Beaux volumes
 - ▶ Entièrement rénové en 2005
 - ▶ Pièce de vie de 80m², séjour cathédrale
 - ▶ Terrasse sous verrière de 20m²
 - ▶ Nombreuses annexes
- 

 Copro. 13 lots - Charges 951.74 €/an
 Honoraires charge vendeur

NEYRAT IMMOBILIER
CHAGNY


11, rue de Beaune
71150 CHAGNY



Transaction : 03 85 87 13 14

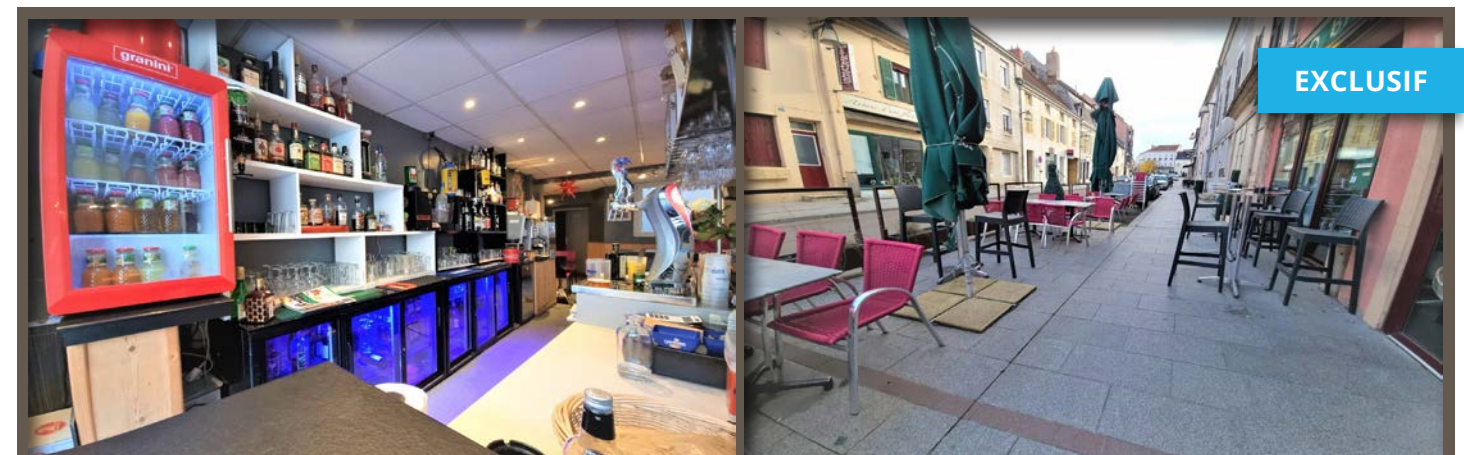


COUP DE CŒUR





 CHAGNY • MAISON DE PLAIN-PIED / 5 pièces - 126 m² RÉF. 13646 **234 000 €**

- ▶ Environnement agréable
 - ▶ Maison de plain-pied
 - ▶ Piscine semi-enterrée
 - ▶ 4 chambres
 - ▶ Garage
 - ▶ Entièrement clos
 - ▶ Terrain de 733 m²
- 

 Honoraires charge vendeur



EXCLUSIF

 CHAGNY • Immeuble commercial + T4 / 4 pièces - 128 m² RÉF. 13713 **95 000 €**

- ▶ Idéal investisseurs
 - ▶ Centre ville
 - ▶ Local commercial + logement
 - ▶ Activité BAR
 - ▶ Loyer annuel de 10 320€
 - ▶ Possibilité d'achat du fonds de commerce
 - ▶ DPE D
- 

 Honoraires charge vendeur



EXCLUSIF

CHAGNY • Appartement / 4 pièces - 68.66 m² RÉF. 13657 **99 000 €**

- Residence sécurisée
- 3^{ème} étage
- Proche centre ville
- Chauffage GAZ
- Traversant et lumineux
- Balcon

2 1 1 1 S DPE: C GES: C

Copro.132 lots - Charges 1400 €/an
Honoraires charge vendeur



PULIGNY MONTRACHET • MAISON / 3 pièces - 60 m² RÉF. 13626 **195 000 €**

- Maison de village viticole
- Deux chambres
- 1 salle de douche
- Une belle cave voûtée
- Chauffage Gaz
- Double vitrage PVC
- Terrain agricole non attenant 2 468 m²
- DPE G

2 2 1 0 DPE: G GES: F

Honoraires charge vendeur



EXCLUSIF

RULLY • Maison / 6 pièces - 136 m² RÉF. 13767 **275 000 €**

- Maison de plain pied
- Beaux volumes
- 3 chambres
- Grand garage
- Jolie vue dégagée
- 1000 m² terrain clos

3 1 1 A DPE: E GES: B

Honoraires charge vendeur

NEYRAT IMMOBILIER GIVRY

43 rue de la République
71640 Givry

Karine BERT : 06.07.76.95.79



COUP DE CŒUR

GIVRY CENTRE • MAISON DE VILLAGE / 5 pièces - 119 m² RÉF. 13721 **233 000 €**

- Cour intérieure
- Petite dépendance
- Plain-pied
- Grande pièce de vie
- 3 chambres
- Cave
- Grenier aménageable
- Toiture et façade refaites

3 1 1 S DPE: NC GES: NC

Honoraires charge vendeur



EXCLUSIF

ST-HELENE • MAISON ANCIENNE / 5 pièces - 150 m² RÉF. 13724 **177 000 €**


- Véranda
- Caves voûtées
- 3 chambres
- Salle à manger/salon de 45 m²
- Grenier
- Grande grange
- Four à pain
- Terrain de 850 m² + 480 m² non attenant

2 2 2 S DPE: E GES: E

Honoraires charge vendeur



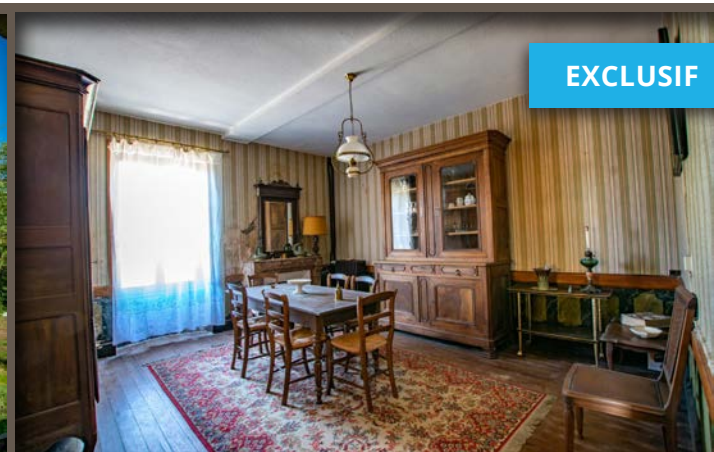
EXCLUSIF

 GIVRY • APPARTEMENT DUPLEX / 6 pièces - 139 m² RÉF. 13271 **249 900 €**


- ▶ Grande terrasse couverte
- ▶ Cuisine équipée ouverte sur salon
- ▶ 4 chambres
- ▶ 2 salles de bains

- ▶ Cave voûtée
- ▶ Rénovation de 2019
- ▶ Pompe à chaleur
- ▶ Climatisation.

 3 2 1 1  DPE : B
GES : A
Copro Lots 2
Honoraires charge vendeur



EXCLUSIF


 MARCILLY LES BUXY • MAISON ANCIENNE / 13 pièces - 265 m² RÉF. 12937 **149 000 €**

- ▶ 265 m² habitables
- ▶ Rénovation complète à prévoir
- ▶ 8 chambres
- ▶ Grenier aménageable

- ▶ Dépendance
- ▶ Idéal pour projet gîte
- ▶ Proche commerces
- ▶ Terrain clos

 8 2 1 5  DPE : F
GES : F
Honoraires charge vendeur



 GIVRY CENTRE • MAISON ANNE 60 / 6 pièces - 128 m² RÉF. 13720 **190 000 €**

- ▶ 4 chambres
- ▶ 2 salles de bains
- ▶ Grenier
- ▶ Garage

- ▶ Atelier
- ▶ Travaux à envisager
- ▶ Terrain 343 m²
- ▶ Chauffage gaz

 4 2 1 1  DPE : NC
GES : NC
Honoraires 5,26% charge acquéreur



Rachel MILLET

SERVICE TRANSACTION agence de Sennecey Le Grand

Du Nouveau
sur la commune de Sennecey Le Grand !



Depuis Mai 2022, la ville de Sennecey-le-Grand a été incluse dans le dispositif national « **Petites Villes de Demain** ». Les communes bénéficiaires de ce label vont donc pouvoir être accompagnées dans la mise en place d'une ORT, Opération de Revitalisation du Territoire.

L'habitat territorial sera donc largement ciblé avec l'application depuis le 4 Mars 2022 du **dispositif fiscal DENORMANDIE sur l'ensemble du territoire de la commune.**

Ainsi la rénovation des logements anciens acquis avec votre Agence Neyrat dans un but d'investissements locatifs, fera l'objet de réductions d'impôt sur le revenu non négligeables.

C'est pourquoi au sein de l'Agence NEYRAT de Sennecey-le-Grand je me tiens à votre entière disposition pour vous accompagner

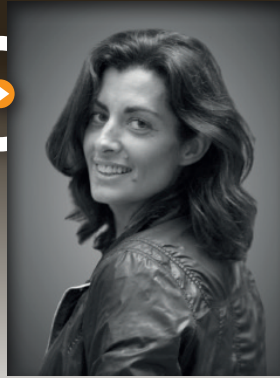
- Je vous présenterai les biens à l'achat éligibles à ce programme fiscal
- Je vous accompagnerai dans la conduite des démarches à effectuer
- Nous mettrons en place ensemble une offre locative de qualité

N'hésitez pas à me contacter !



Agence NEYRAT
de Sennecey Le Grand
Rachel MILLET - 06.81.88.92.50
r.millet@neyrat-immobilier.fr

Rachel Millet



COUP DE CŒUR



LALHEUE • MAISON EN PIERRES RÉNOVÉE / 8 pièces - 260 m² RÉF. 13596 **421 000 €**



- ▶ Maison en pierres récemment rénovée
- ▶ 5 chambres
- ▶ Grands espaces de vie et de nuit
- ▶ Possibilité logement indépendant

- ▶ Chauffage PAC
- ▶ Terrain à l'arrière
- ▶ Cour à l'avant avec stationnement



Honoraires charge vendeur



EXCLUSIF

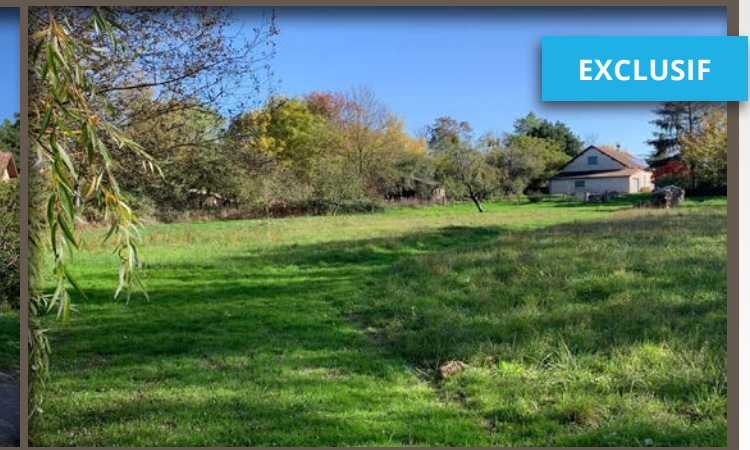
SEVREY • MAISON / 7 pièces - 247 m² RÉF. 13172 **343 000 €**

- ▶ Maison en pierres rénovée de 240 m²
- ▶ 5 chambres
- ▶ 2 chambres en RDC
- ▶ Grange et ateliers à réhabiliter

- ▶ Piscine hors-sol
- ▶ Carport et bûcher
- ▶ Terrain de 1300 m²



Honoraires charge vendeur



EXCLUSIF

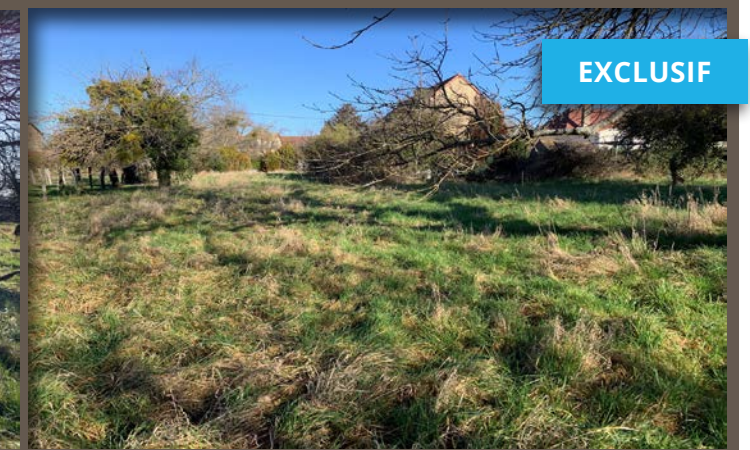
SENNECEY LE GRAND • MAISON AVEC GRAND JARDIN ET ETANG / 6 pièces - 125 m² RÉF. 13524 **274 000 €**

- ▶ Environnement paisible et rare
- ▶ Terrain de plus de 7300 m²
- ▶ Maison des années 1980 en très bon état
- ▶ Huisseries neuves double vitrage PVC

- ▶ 4 chambres dont 1 en RDC
- ▶ Panneaux photovoltaïques
- ▶ Etang au fond du jardin



Honoraires charge vendeur



EXCLUSIF

SENNECEY LE GRAND • TERRAIN - 1456 m² RÉF. 12644 **69 000 €**

- ▶ Au centre du Hameau de Sens
- ▶ Terrain non viabilisé de 1456 m²
- ▶ Clos et déjà arboré
- ▶ Viabilisation en bordure

- ▶ Terrain plat
- ▶ Certificat d'urbanisme ok
- ▶ 2 accès possibles



Honoraires charge vendeur



SAINT-GENGOUX LE NATIONAL • IMMEUBLE - LOCAL COMMERCIAL ET APPTS - 516 m² RÉF. 13266 **142 000 €**

- ▶ Dans un joli et touristique village
- ▶ Au centre ville de St-Gengoux le National
- ▶ Avis aux investisseurs
- ▶ Immeuble avec local commercial en RDC

- ▶ 4 niveaux à réhabiliter
- ▶ Appartements à rénover
- ▶ Toiture ok
- ▶ Cour privée et garage



Honoraires charge vendeur



COUP DE CŒUR



SOMMANT • MAISON / 4 pièces - 87 m² RÉF. 13350

99 000 €

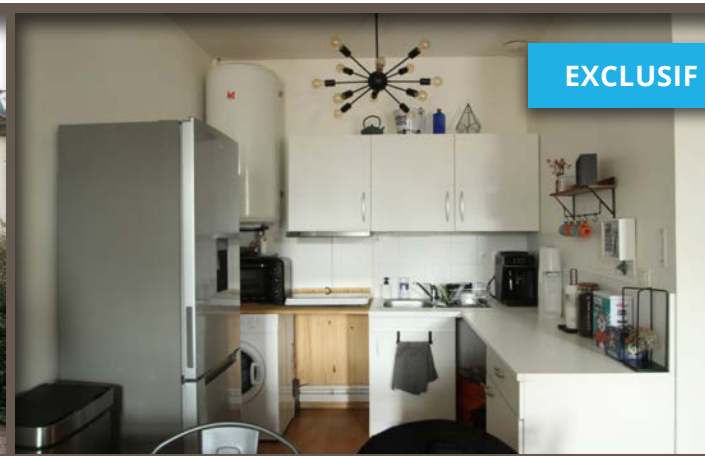


- ▶ Maison de village
- ▶ Proche Autun
- ▶ 3 chambres
- ▶ Entièrement rénovée

- ▶ Climatisation réversible
- ▶ Garage, cave et grenier
- ▶ Terrain de 567 m²
- ▶ Double terrasse



Honoraires charge vendeur



EXCLUSIF

AUTUN • TYPE 2 / 2 pièces - 44.05 m² RÉF. 13597

67 000 €

- ▶ Ancien Couvent
- ▶ Hyper centre
- ▶ Appartement type 2
- ▶ Belle rénovation

- ▶ Cuisine ouverte sur salon/séjour
- ▶ Parking sécurisée
- ▶ Loué 420€ CC
- ▶ Chauffage électrique.



Copro.33 lots - Charges 455 € /an
Honoraires charge vendeur



EXCLUSIF

AUTUN • MAISON / 3 pièces - 80.52 m² RÉF. 13634

129 900 €

- ▶ Quartier du parc
- ▶ Maison en pierres
- ▶ 2 chambres
- ▶ 2 garages

- ▶ Cuisine d'été
- ▶ CC gaz neuf
- ▶ Joli terrain
- ▶ Prévoir travaux



Honoraires charge vendeur



EXCLUSIF

AUTUN • T3 / 3 pièces - 84.09 m² RÉF. 13628

109 900 €

- ▶ Centre ville
- ▶ Proche des commerces
- ▶ Produit d'investissement
- ▶ Locataire sérieuse

- ▶ Ascenseur
- ▶ Place de parking privé
- ▶ pas de travaux à prévoir



Copro.95 lots - Charges 1400 € /an
Honoraires charge vendeur



EXCLUSIF

AUTUN • Maison de ville 3 chambres / 6 pièces - 78.49 m² RÉF. 13478

94900 €

- ▶ Centre ville
- ▶ Proche des commerces
- ▶ Proche des écoles
- ▶ Isolation par l'extérieur récente

- ▶ Toiture récente
- ▶ Electricité sans défaut
- ▶ Fenêtres double vitrage
- ▶ Jardin clot



Honoraires charge vendeur




EXCLUSIF

 AUTUN • TYPE 2 / 3 pièces - 64.5 m² RÉF. 13670

86 000 €

- ▶ Résidence sécurisée
- ▶ Proche de tout
- ▶ Deux chambres
- ▶ Balcon

- ▶ Ascenseur
- ▶ Une place de parking
- ▶ Loué 564.80 € CC/mensuel


DPE : C
GES : A
 Copro.155 lots - Charges 1009 €/an
 Honoraires charge vendeur



EXCLUSIF

 AUTUN • MAISON / 3 pièces - 65 m² RÉF. 13764

56000 €

- ▶ Proche centre-ville
- ▶ Au calme
- ▶ Maison de ville
- ▶ Deux chambres

- ▶ Pièce de vie avec sa cuisine ouverte
- ▶ Salle de douche avec WC
- ▶ Une cave
- ▶ Loué 380 € mensuel


DPE : E
GES : E
 Honoraires charge vendeur



EXCLUSIF

 AUTUN • MAISON / 2 pièces - 63 m² RÉF. 13531

79900 €

- ▶ Couhard
- ▶ Quartier recherché
- ▶ Maison en pierres
- ▶ Rénovée

- ▶ CC gaz récent
- ▶ Salon/séjour traversant
- ▶ Une grande chambre à l'étage
- ▶ Terrasse et parking


DPE : E
GES : E
 Honoraires charge vendeur

NEYRAT IMMOBILIER
LE CREUSOT

10, rue Maréchal Leclerc
71200 LE CREUSOT

Transaction : 03.85.58.66.83



COUP DE CŒUR



 LE CREUSOT • LOCAL COMMERCIAL / 950 m² RÉF. 13583

1 300 000 €

- ▶ Emplacement n°1
- ▶ Établissement connu et reconnu
- ▶ Rénovation de qualité
- ▶ Entièrement climatisé

- ▶ 13 chambres
- ▶ Espace détente, sauna, jacuzzi, hammam
- ▶ Salle de petits déjeuners 30 couverts
- ▶ Logement de fonction à proximité immédiate

DPE : NC
GES : NC
 Honoraires charge vendeur




EXCLUSIF

 LE CREUSOT • MAISON / 8 pièces - 202 m² RÉF. 13496

134 000 €


- ▶ Emplacement calme
- ▶ 6 chambres
- ▶ 2 salles d'eau
- ▶ Proche commerces

- ▶ Double vitrage
- ▶ Combles aménageables
- ▶ Garage / atelier
- ▶ Possibilité de faire évoluer la maison


DPE : D
GES : D
 Honoraires charge vendeur



EXCLUSIF

 **MONTCHANIN** • MAISON / 4 pièces - 69.25 m² RÉF. 13655 **129 000 €**

- Proche de tout
- Rénovation récente
- 2 chambres
- Sous-sol total


- Terrain plat
- Double vitrage
- Combles aménageables
- Habitable de suite



Honoraires charge vendeur



EXCLUSIF

 **MONTCENIS** • TYPE 1 / 2 pièces - 40.54 m² RÉF. 13236 **34 000 €**

- Petit prix
- Investissement
- Travaux à prévoir
- Double vitrage PVC


- Chauffage électrique
- Aucune Charge de copropriétés
- Parcelle de terrain 650 m²
- Caves



Copro. 22 lots
Honoraires charge vendeur



EXCLUSIF

 **MONTCEAU LES MINES** • TYPE 2 / 2 pièces - 95 m² RÉF. 13189 **67 000 €**

- Idéal Investissement
- Belle superficie
- Grenier aménageable
- Centre Ville


- Chauffage gaz
- Fenêtres doubles vitrage
- Cave
- A visiter !



Copro. 12 lots
Honoraires charge vendeur



EXCLUSIF

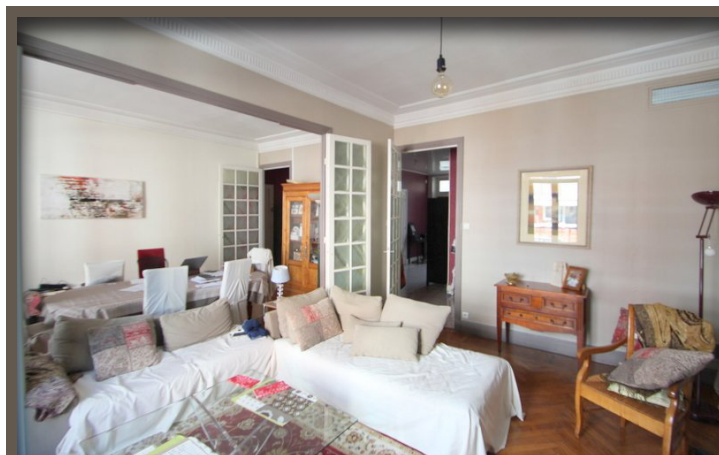
 **LE CREUSOT** • MAISON / 7 pièces - 127 m² RÉF. 13644 **83 000 €**

- Maison saine
- Proche commodités
- Grandes chambres
- Cour


- Chauffage bois et électrique
- Caves
- Rafraîchissement à prévoir
- 2 salles de bains



Honoraires charge vendeur



EXCLUSIF

 **MONTCEAU LES MINES** • TYPE 4 / 4 pièces - 139 m² RÉF. 13139 **88 000 €**

- Idéal Investissement
- Appartement T4
- Beaux espaces
- Deux grandes chambres


- Terrasse
- Centre Ville
- Chauffage gaz
- Fenêtres doubles vitrage



Copro. 12 lots - Charges 600 €/an
Honoraires charge vendeur



EXCLUSIF

 **Jony** • MAISON / 10 pièces - 286.34 m² RÉF. 13252 **225 000 €**

- Idéal investisseur
- Maison et appartement
- Beaux volumes
- Six Chambres

- Pompe à chaleur
- Production d'électricité par panneaux solaires
- Tout à l'égout



Honoraires charge vendeur



COUP DE CŒUR



MONTMORT • MAISON DE VILLE / 4 pièces - 115.11 m² RÉF. 13737

125 000 €



- ▶ Maison de bourg
- ▶ Entièrement rénovée
- ▶ Cuisine équipée et aménagée
- ▶ Séjour donnant sur terrasse

- ▶ Trois chambres
- ▶ Deux salles de bain / eau
- ▶ Une cave
- ▶ Terrain d'environ 730 m²



Honoraires charge vendeur



EXCLUSIF

PARAY-LE-MONIAL • MAISON / 6 pièces - 111.01 m² RÉF. 13077

178 000 €

- ▶ Moins de 10 mn du centre-ville
- ▶ Maison de 111 m² de plain-pied
- ▶ Cadre calme et verdoyant
- ▶ Entrée véranda

- ▶ Trois chambres
- ▶ Un bureau
- ▶ Des dépendances
- ▶ Parcelle de 4596 m² avec puits et pompe neuve



Honoraires charge vendeur



EXCLUSIF

IGUERANDE • MAISON / 4 pièces - 118.28 m² RÉF. 13177

104 000 €

- ▶ Maison de 118 m² sur deux niveaux
- ▶ Grand séjour
- ▶ Trois chambres
- ▶ Deux salles de bain / eau

- ▶ Une buanderie
- ▶ Une cave
- ▶ Un garage indépendant
- ▶ Terrain clôté de 474 m²



Honoraires charge vendeur



EXCLUSIF

GUEUGNON • MAISON / 5 pièces - 113.41 m² RÉF. 13201

125 000 €

- ▶ Proche du centre-ville
- ▶ Quartier calme
- ▶ Maison sur sous-sol
- ▶ 3 chambres

- ▶ Grand garage
- ▶ Cuisine d'été
- ▶ Terrain arboré de 788 m²
- ▶ Triple vitrages



Honoraires charge vendeur



EXCLUSIF

TOULON SUR ARROUX • MAISON / 4 pièces - 94.1 m² RÉF. 13517

67 000 €

- ▶ Trois chambres
- ▶ Double séjour
- ▶ Combles aménageables
- ▶ Une cuisine d'été


- ▶ Un garage
- ▶ Une cave
- ▶ Terrain clôturé de 358 m²
- ▶ Accès individuel sur la place de l'église



Honoraires charge vendeur



EXCLUSIF

 **VOLESVRES • MAISON / 5 pièces - 135.69 m²** RÉF. 13544 **295 000 €**

- ▶ Rénovation alliant ancien et moderne
- ▶ Cuisine aménagée et équipée
- ▶ 3 chambres
- ▶ 1 suite parentale avec dressing, salle d'eau


- ▶ Terrasse
- ▶ Garage isolé avec portail électrique
- ▶ Un puits
- ▶ Terrain clôturé de 1700 m²



Honoraires charge vendeur



EXCLUSIF

 **VILLEREST • TYPE 2 / 2 pièces - 39.7 m²** RÉF. 13338 **62 000 €**

- ▶ Au rdc d'une résidence sécurisée
- ▶ Entrée avec placard
- ▶ Un séjour avec coin cuisine
- ▶ Une chambre avec placard


- ▶ Une salle de bains avec WC
- ▶ Un balcon donnant sur le séjour
- ▶ Parking sur place
- ▶ Idéal investisseur



Copro. 70 lots - Charges 606.28 €/an
Honoraires charge vendeur



EXCLUSIF

 **CHAUFFAILLES • MAISON DE VILLE / 4 pièces - 73.69 m²** RÉF. 13551 **53 000 €**

- ▶ Maison de ville
- ▶ Au cœur de Chauffailles
- ▶ Grand séjour
- ▶ Cuisine ouverte


- ▶ Deux chambres
- ▶ Un bureau
- ▶ Petite cour
- ▶ Une cave



Honoraires charge vendeur



EXCLUSIF

 **Villerest • TYPE 2 / 2 pièces - 39.95 m²** RÉF. 13166 **60 500 €**

- ▶ Au premier étage d'une résidence sécurisée
- ▶ Entrée avec placard
- ▶ Un séjour avec coin cuisine
- ▶ Une chambre avec placard


- ▶ Une salle de bains avec WC
- ▶ Un balcon d'une superficie de 4,60 m²
- ▶ Parking sur place
- ▶ Libre de toute occupation.



Copro. 70 lots - Charges 420 €/an
Honoraires charge vendeur



EXCLUSIF

 **VILLEREST • APPARTEMENT TYPE 2 / 2 pièces - 39.85 m²** RÉF. 13127 **67 000 €**

- ▶ Au rdc d'une résidence sécurisée
- ▶ Entrée avec placard
- ▶ Un séjour avec coin cuisine
- ▶ Une chambre avec placard


- ▶ Une salle de bains avec WC
- ▶ Un balcon donnant sur le séjour
- ▶ Parking sur place
- ▶ Idéal investisseur, appartement loué



Copro. 70 lots - Charges 360 €/an
Honoraires charge vendeur



EXCLUSIF

 **PARAY LE MONIAL • Appartement / 3 pièces - 55,2 m²** RÉF. 13710 **47 000 €**

- ▶ Appartement au 1^{er} étage
- ▶ 6 minutes du centre ville
- ▶ Vue sur la basilique
- ▶ Deux chambres

- ▶ Une cave
- ▶ Un garage
- ▶ Double vitrage PVC
- ▶ Chauffage et eau chaude au gaz de ville



Copro. 32 Lots Charges 525 €/an
Honoraires charge vendeur

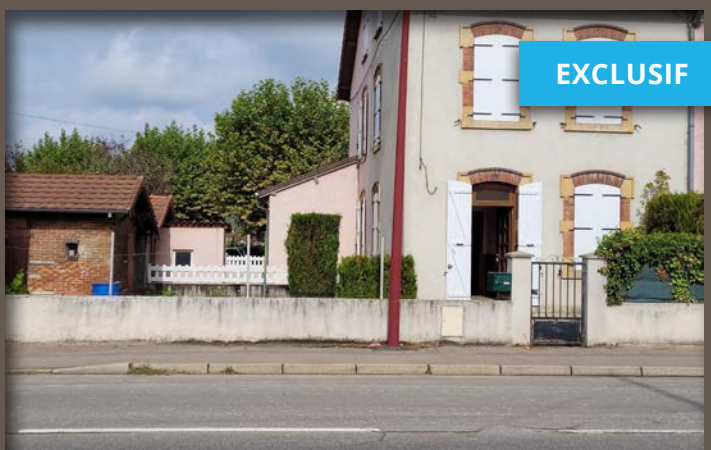


COUP DE CŒUR



DIGOIN • IMMEUBLE DE RAPPORT / 23 pièces - 757.55 m² RÉF. 13581 **548 000 €**

- Immeuble de rapport
 - 21 appartements
 - Proche des commodités
 - Recette locative annuelle: 48240 € HC
 - Chauffage électrique
 - Tout à l'égout
 - Idéal investisseur
 - A saisir!
- DPE : NC
GES : NC
Copro. 21 lots
Honoraires charge vendeur



EXCLUSIF

DIGOIN • MAISON MITOYENNE / 4 pièces - 75.26 m² RÉF. 13536 **67 000 €**

- Proche des commodités
 - Chauffage gaz de ville
 - Tout à l'égout
 - Trois chambres
 - Fenêtres double vitrage
 - Volets PVC
 - Idéal 1^{er} achat ou investissement locatif
 - A rafraîchir
- DPE : E
GES : E
Honoraires charge vendeur



LESME • MAISON / 4 pièces - 88.83 m² RÉF. 13723 **64 000 €**

- Maison de campagne
 - Trois chambres
 - Proche Bourbon Lancy et toutes commodités
 - Jardin
 - Carreaux de ciment
 - Puits
 - Beaucoup de charme
 - Idéal maison secondaire
- DPE : G
GES : C
Honoraires charge vendeur



EXCLUSIF

DIGOIN • TYPE 3 / 3 pièces - 63.74 m² RÉF. 13636 **77 000 €**

- Immeuble avec ascenseur
 - 2 chambres
 - Double vitrage
 - Volets roulants électriques
 - Résidence calme
 - Proche des commodités
 - Chauffage au sol
 - À visiter!
- DPE : E
GES : B
Copro. 107 lots - Charges 2120 €/an
Honoraires charge vendeur



EXCLUSIF

SAINT-AGNAN SAINT-DENIS • FERMETTE / 4 pièces - 155 m² RÉF. 13543 **45 000 €**

- A la campagne
 - Joli hameau
 - Longère à rénover
 - Grande grange
 - Cave voûtée
 - Dépendance
 - Terrain de 543 m²
 - A saisir
- DPE : NC
GES : NC
Honoraires charge vendeur



EXCLUSIF

LUNEAU • 2 maisons / 7 pièces - 343.35 m² RÉF. 13681 **178 000 €**

- ▶ 1^{ère} maison de 203 m²
- ▶ Pièce de vie avec cuisine ouverte 52 m²
- ▶ 4 chambres chacune avec dressing
- ▶ Bureau, terrasse couverte

- ▶ Isolation par l'intérieur, double vitrage
- ▶ 2^{ème} maison de 140 m² à rénover
- ▶ Combles aménageables de 104 m²
- ▶ Possibilité de créer 3 gîtes



Honoraires charge vendeur



EXCLUSIF

LE PIN • MAISON / 6 pièces - 130.49 m² RÉF. 13689 **142 000 €**

- ▶ Maison Quatre chambres
- ▶ Située entre Le Donjon et Digoin
- ▶ Double vitrage
- ▶ Climatisation réversible

- ▶ Double garage
- ▶ Atelier
- ▶ Jardin
- ▶ Parcelle non attenante supplémentaire



Honoraires charge vendeur



EXCLUSIF

LIERNOLLES • MAISON / 4 pièces - 90 m² RÉF. 13654 **110 000 €**

- ▶ A cinq minutes du Donjon
- ▶ Maison de bourg
- ▶ Bien entretenue
- ▶ Trois chambres

- ▶ Hangar
- ▶ Entrepôt
- ▶ Potager
- ▶ Puits



Honoraires charge vendeur

NEYRAT IMMOBILIER LOUHANS

116, Grande Rue
71500 LOUHANS

Transaction : 03 85 74 04 15



COUP DE CŒUR



SIMARD • Maison avec sous-sol et terrain / 5 pièces - 145 m² RÉF. 13675 **199 800 €**

- ▶ Maison bourgeoise avec terrain de 894 m²
- ▶ Proche Louhans, St-Germain du Bois, A39/A6
- ▶ 4 chambres, salle d'eau avec wc
- ▶ Cuisine, salon, salle à manger

- ▶ Garage, cave
- ▶ 3 pièces dont une cuisine d'été
- ▶ Grand grenier
- ▶ Chauffage gaz, tout à l'égout



Honoraires charge vendeur



EXCLUSIF

LOUHANS • Appartement de type 5 / 5 pièces - 150 m² RÉF. 13677 **129 000 €**

- ▶ Proche cœur historique
- ▶ Sur l'axe Chalons/Lons/Bourg, à 15 mn de l'A39
- ▶ Appartement ancien au 2^{ème} étage
- ▶ 4 chambres, 1 bureau


- ▶ Sdb, wc, cabinet de toilette
- ▶ Boiseries et carrelage d'époque
- ▶ Grenier et cave
- ▶ Garage extérieur



Honoraires charge vendeur



EXCLUSIF

 **MERVANS** • Immeuble de rapport / 10 pièces - 295 m² RÉF. 13757 **139 000 €**


- ▶ À 1 mn du centre Mervans, proche commodités
- ▶ Immeuble de rapport
- ▶ Au rez-de-chaussée : deux T2 et un T3
- ▶ À l'étage : un T3 et un T2
- ▶ 4 garages dans la cour arrière
- ▶ Actuellement 3 appartements et 1 garage loués
- ▶ Travaux à prévoir, idéal défiscalisation



Honoraires charge vendeur



EXCLUSIF


 **MERVANS** • Maison de plain-pied / 3 pièces - 78 m² RÉF. 13560 **74 900 €**

- ▶ Proche commerces, services, gare, écoles...
- ▶ Mison mitoyenne de 78 m², terrain de 1453 m²
- ▶ 2 chambres
- ▶ Cuisine, arrière cuisine, salle à manger
- ▶ Salle d'eau avec wc
- ▶ Grenier, cave, atelier, cellier
- ▶ Garage et local jardin indépendant
- ▶ Travaux à prévoir



Honoraires charge vendeur



 **MERVANS** • Immeuble de rapport / 7 pièces - 193.38 m² RÉF. 13656 **212 000 €**

- ▶ Composé de deux logements, idéal locatif
- ▶ Un appartement T5, 3 chambres
- ▶ Double vitrage, chauffage individuel gaz
- ▶ Un appartement T4, deux chambres
- ▶ Chauffage pompe à chaleur
- ▶ Double vitrage, volets roulants électriques
- ▶ Terrain de 3200 m² avec 2 ateliers
- ▶ 2 garages, trois caves et chaufferie



Honoraires charge vendeur

NEYRAT IMMOBILIER
ST-MARTIN-EN-BRESSE


1 bis, rue du Bourg
71620 ST-MARTIN-EN-BRESSE

Transaction : 03 85 41 60 50



COUP DE CŒUR




 **Charnay-lès-Chalon** • maison et dépendances / 3 pièces - 70 m² RÉF. 13697 **84 000 €**

- ▶ Maison mitoyenne sur terrain de 1600 m²
- ▶ 2 chambres, cuisine, salle, couloir
- ▶ Salle d'eau avec WC et 2 douches et 2 lavabos
- ▶ Dépendance de 130 m² avec four à pain, 2 puits
- ▶ Tout à l'égout
- ▶ Toiture et électricité rénovés récemment
- ▶ Idéal résidence secondaire, location, gîte
- ▶ Le bien sera vendu meublé



Honoraires charge vendeur



 **GUERFAND** • Villa / 7 pièces - 160 m² RÉF. 13736 **263 000 €**

- ▶ Villa d'environ 160 m² construite en 2007
- ▶ Cuisine aménagée et équipée
- ▶ Salon, séjour donnant sur une terrasse
- ▶ Piscine creusée
- ▶ 5 chambres dont suite parentale avec salle d'eau et wc
- ▶ Salle de bains avec baignoire et douche, wc
- ▶ Terrain de 3676 m²



Honoraires charge vendeur



COUP DE CŒUR



SAINT-LOUP GEANGES • ANCIEN CORPS DE FERME / 4 pièces - 97 m² RÉF. 13726 **290 000 €**

- ▶ A 15 mn de Beaune
- ▶ Village dynamique avec commerces et écoles
- ▶ Un ensemble de 2 bâtiments
- ▶ 1 maison rénovée de 97 m² avec dépendances
- ▶ 1 maison à rénover de 60 m² avec dépendances
- ▶ Terrain de 2262 m²
- ▶ Beau potentiel
- ▶ Rare, à visiter!

Honoraires charge vendeur



BEAUNE • Appartement / 3 pièces - 83.49 m² RÉF. 13547 **129 000 €**

- ▶ A proximité du centre-ville et des commerces
- ▶ Appartement spacieux et lumineux
- ▶ Situé au 3^{ème} étage avec ascenseur
- ▶ 2 chambres, grand salon séjour
- ▶ Balcon plein ouest, vue dégagée
- ▶ Cellier et cave
- ▶ Rafraîchissements à prévoir
- ▶ Stationnement facile au pied de l'immeuble

Copro. 47 Lots - Charges 2393.43€/an
Honoraires charge vendeur



MONTAGNY LES BEAUNE • MAISON / 4 pièces - 121 m² RÉF. 13698 **430 000 €**

- ▶ Construction récente de 2016
- ▶ Grande pièce de vie de 50 m²
- ▶ Cuisine équipée ouverte sur le salon
- ▶ 3 chambres dont une avec grand dressing
- ▶ Salle de bains, wc séparé, buanderie
- ▶ Deux terrasses intimes
- ▶ Garage indépendant, abri de jardin
- ▶ Pompe à chaleur air-eau, chauffage au sol

Honoraires charge vendeur



EXCLUSIF

GEVREY CHAMBERTIN • MAISON / 4 pièces - 90 m² RÉF. 13673 **275 000 €**

- ▶ Dans une impasse au calme
- ▶ Maison fonctionnelle sur sous-sol complet
- ▶ Entrée, séjour, cuisine aménagée et équipée
- ▶ Salle de douche, wc séparé, 3 chambres
- ▶ Terrain 550 m²
- ▶ Sous-sol, garage 2 voitures, cave, buanderie
- ▶ Chauffage pompe à chaleur, clim réversible
- ▶ Chauffe eau thermodynamique. Puits

Honoraires charge vendeur



EXCLUSIF

BEAUNE • TYPE 1 / 1 pièces - 34.69 m² RÉF. 13287 **60 000 €**

- ▶ Proche commerces et centre
- ▶ Idéal investisseur ou première acquisition
- ▶ Studio avec cuisine séparée
- ▶ 2^{ème} étage avec ascenseur
- ▶ Terrasse avec vue au soleil couchant
- ▶ Stationnement facile au pied de l'immeuble.
- ▶ A visiter!

Copro. 50 Lots - Charges 1170€/an
Honoraires charge vendeur

NEYRAT IMMOBILIER
DIJON

16, rue du Château - BP 13 055
21030 Dijon

Transaction : 03.80.30.63.03
Location : 03.80.30.49.32



COUP DE CŒUR



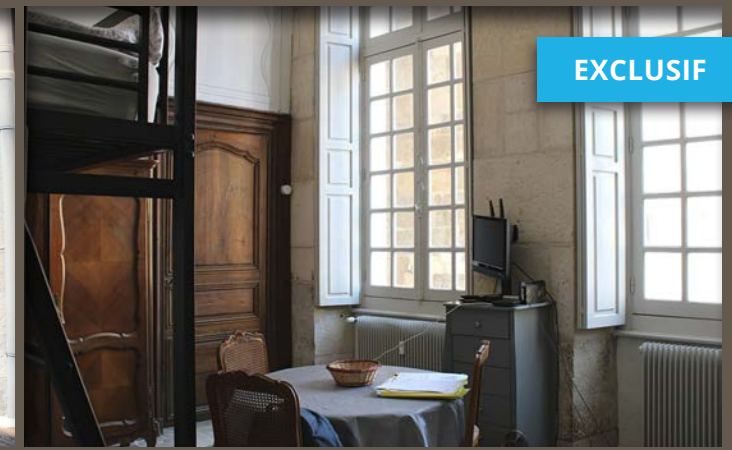
NEYRAT MOREY-ST-DENIS • BELLE MAISON / 6 pièces - 228 m² RÉF. 13650

600 000 €

- ▶ Nouveauté dans les hauteurs de Morey-St-Denis
- ▶ Beau cadre avec vue dégagée sur les vignes
- ▶ Salon séjour sur terrasse, salle de bains
- ▶ Cuisine, buanderie, 2 wc
- ▶ 4 chambres, salle d'eau
- ▶ Atelier, cave, grand garage porte électrique
- ▶ Chauffage
- ▶ Terrain de 2301 m²



Honoraires charge vendeur



EXCLUSIF

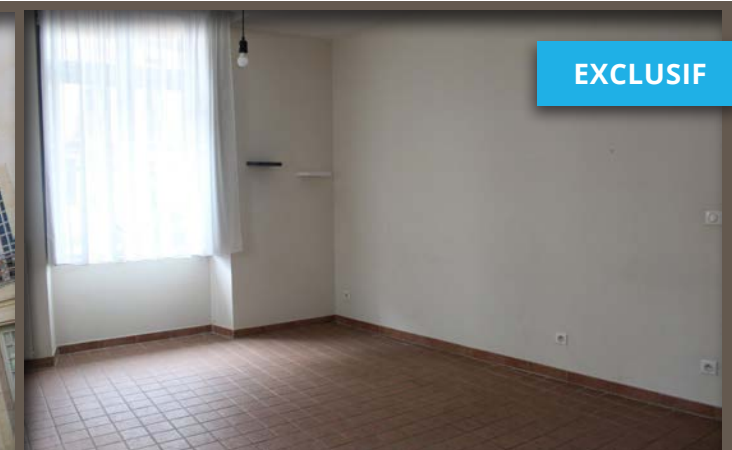
NEYRAT SEMUR EN AUXOIS • TYPE 1 - 28.64 m² RÉF. 13085

68 000 €

- ▶ Cachet de l'ancien
- ▶ Emplacement central
- ▶ Rénové
- ▶ Sécurisé dans la cour d'honneur
- ▶ Rénovation salle de douche
- ▶ Cave
- ▶ Belle répartition
- ▶ Proximité des commerces



Copro. 39 lots - Charges 867 €/an
Honoraires charge vendeur



EXCLUSIF

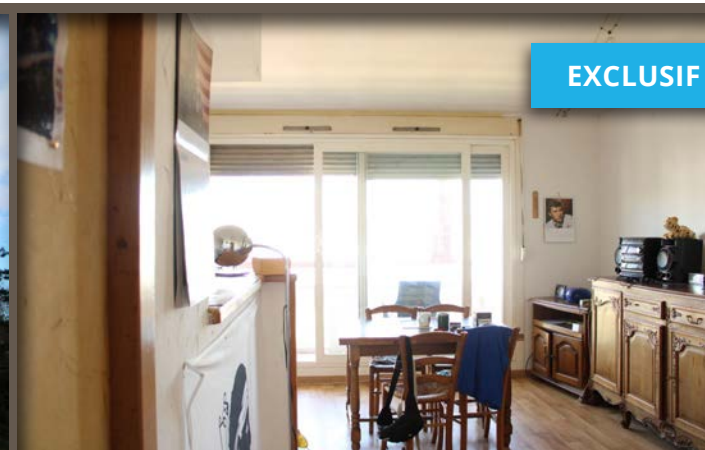
NEYRAT SEMUR-EN-AUXOIS • TYPE 2 / 2 pièces - 45.53 m² RÉF. 13664

92 000 €

- ▶ Au plein cœur de Semur-en-Auxois
- ▶ T2 au charme de l'ancien
- ▶ Fonctionnel et beaux volumes
- ▶ Cuisine ouverte sur pièce de vie
- ▶ 1 grande chambre avec rangements
- ▶ Salle de bains avec baignoire
- ▶ Wc séparés
- ▶ 2 entrées pour ce bien



Copro. 17 lots - Charges 1226.65 €/an
Honoraires charge vendeur



EXCLUSIF

NEYRAT DIJON • TYPE 1 / 1 pièces - 30.24 m² RÉF. 12615

45 000 €

- ▶ Idéal investisseur (rentabilité brute 8%)
- ▶ Résidence bien entretenue
- ▶ Vendu loué
- ▶ Balcon
- ▶ Cave et parking privatif



Copro. 81 lots - Charges 1424 €/an
Honoraires charge vendeur



EXCLUSIF

NEYRAT SEMUR EN AUXOIS • TYPE 3 / 3 pièces - 80.18 m² RÉF. 13246

160 000 €

- ▶ Hôtel de Jazey
- ▶ Appartement T3
- ▶ 2^{ème} étage
- ▶ 2 chambres
- ▶ 1 pièce dressing
- ▶ 1 grande cave



Copro. 17 lots - Charges 2651.32 €/an
Honoraires charge vendeur



DIJON CENTRE • T3 AVEC DU CHARME / 3 pièces - 78.03 m² RÉF. 13441 **160 000 €**

- ▶ Dijon Centre
- ▶ Près de la place Wilson
- ▶ Appartement T3
- ▶ Logement atypique avec du charme

- ▶ 2 chambres à l'étage
- ▶ Cuisine indépendante
- ▶ Beaux volumes
- ▶ Grande cave en dessous

DPE : D
 GES : D
 Copro. 29 lots - Charges 725.45 €/an
 Honoraires charge vendeur



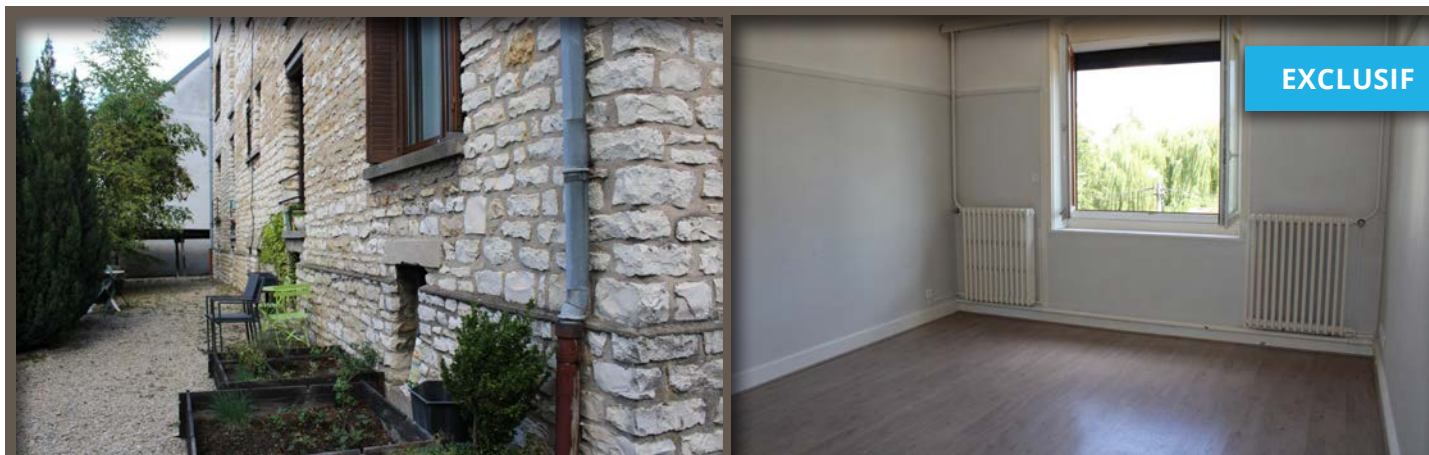
EXCLUSIF

ST-APOLLINAIRE • TYPE 2 / 2 pièces - 46.97 m² RÉF. 13660 **175 000 €**

- ▶ Environnement privilégié et sécurisé
- ▶ Beau T2
- ▶ 3^{ème} étage du Pré-Thomas
- ▶ Cuisine sur pièce de vie

- ▶ Grande chambre
- ▶ Salle de douche
- ▶ Cave
- ▶ Balcon avec vue très dégagée

DPE : D
 GES : B
 Copro. 78 lots - Charges 973.71 €/an
 Honoraires charge vendeur



EXCLUSIF

DIJON MONTMUZARD • TYPE 3 / 3 pièces - 66.45 m² RÉF. 13497 **165 000 €**

- ▶ Au 2^{ème} étage
- ▶ 2 chambres
- ▶ WC, salle de douche, cuisine
- ▶ Salon, salle à manger

- ▶ Cave

DPE : G
 GES : F
 Copro. 6 lots - Charges 914.69 €/an
 Honoraires charge vendeur

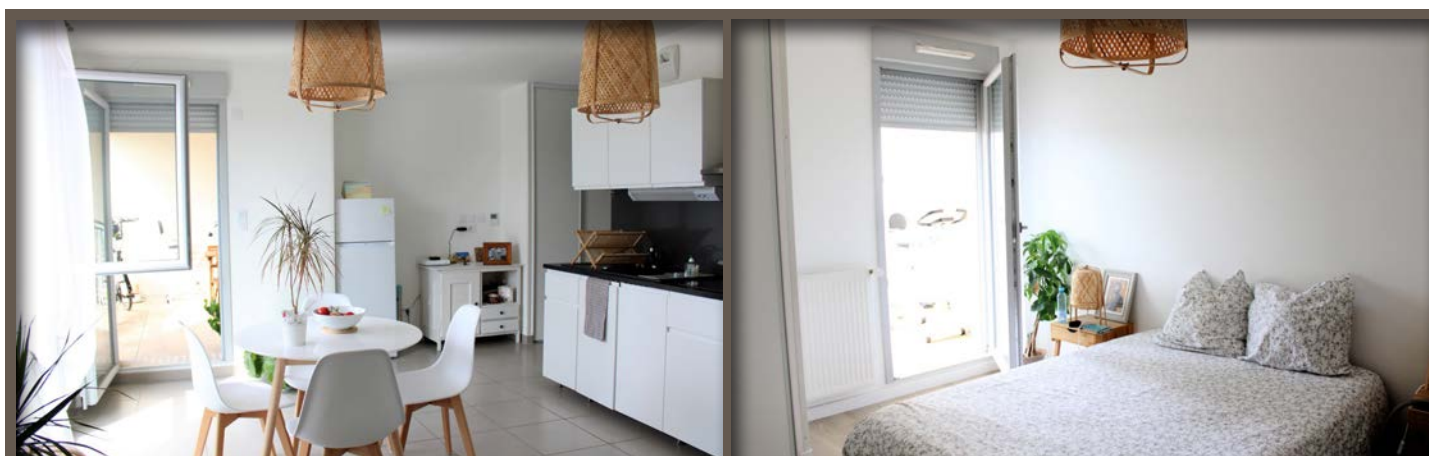


LONGVIC • TYPE 5 / 3 pièces - 60 m² RÉF. 13066 **246 000 €**

- ▶ Investissement Pinel / Résidence Principale
- ▶ Au cœur du nouvel écoquartier
- ▶ Résidence aux appartements esprit maison
- ▶ En duplex

- ▶ Terrasse avec jardin
- ▶ 2 places de stationnement privées
- ▶ Toiture végétalisée
- ▶ Livraison 2^{ème} trimestre 2024

DPE : NC
 GES : NC
 Honoraires charge vendeur



DIJON • APPARTEMENT T2 / 2 pièces - 41.2 m² RÉF. 13284 **175 000 €**

- ▶ Proche tram, commerces et commodités
- ▶ Appartement T2 (1 chambre)
- ▶ Au 4^{ème} et dernier étage
- ▶ Balcon

- ▶ Vendu loué
- ▶ Résidence récente (2017)
- ▶ Garage privatif

DPE : C
 GES : C
 Copro. 56 lots - Charges 1438.23 €/an
 Honoraires charge vendeur



DIJON - CHEVREUL PARC • TYPE 4 / 4 pièces - 84.81 m² RÉF. 12880 **380 000 €**

- ▶ Au bord l'Ouche, au calme
- ▶ Proche des accès autoroutiers et commodités
- ▶ Appartement neuf
- ▶ Au 6^{ème} étage

- ▶ Terrasse de plus de 74 m²
- ▶ Place de parking
- ▶ Livraison prévue 4^{ème} trimestre 2024
- ▶ Eligible loi Pinel

DPE : NC
 GES : NC
 Honoraires charge vendeur



COUP DE CŒUR



BONNENCONTRE • MAISON / 6 pièces - 160 m² RÉF. 13694 **228 000 €**

- ▶ A 30 mn de Dijon
- ▶ Plain-pied avec terrain de 1732 m²
- ▶ Grande cuisine
- ▶ 5 chambres, 1 bureau
- ▶ 2 salles de bains et 2 WC
- ▶ Garage accolé Cave
- ▶ Espace buanderie et bûcher

5 2 2 A/E DPE : E
GES : B

Honoraires charge vendeur



FRANXAULT • MAISON / 5 pièces - 120 m² RÉF. 13727 **274 000 €**

- ▶ Maison accessible et fonctionnelle aux PMR
- ▶ Entrée, séjour, salon, cuisine, 2 chambres
- ▶ Buanderie, salle d'eau, WC
- ▶ Cave à vin, vaste grenier aménageable
- ▶ Garage double aménageable avec salle d'eau
- ▶ Long bâtiment, pigeonnier, ancien four à pain
- ▶ Portail électrique avec portillon
- ▶ Terrain clos, arboré et aménagé de 3709 m²

2 2 A/E DPE : G
GES : G

Honoraires charge vendeur



EXCLUSIF

BONNENCONTRE • TERRAIN A BATIR RÉF. 13625 **82 000 €**

- ▶ Terrain dans un village paisible
- ▶ Terrain de 5660 m²
- ▶ Possibilité de créer un lotissement de 7 lots
- ▶ Bornage et étude de sols réalisés

DPE : NC
GES : NC

Honoraires charge vendeur



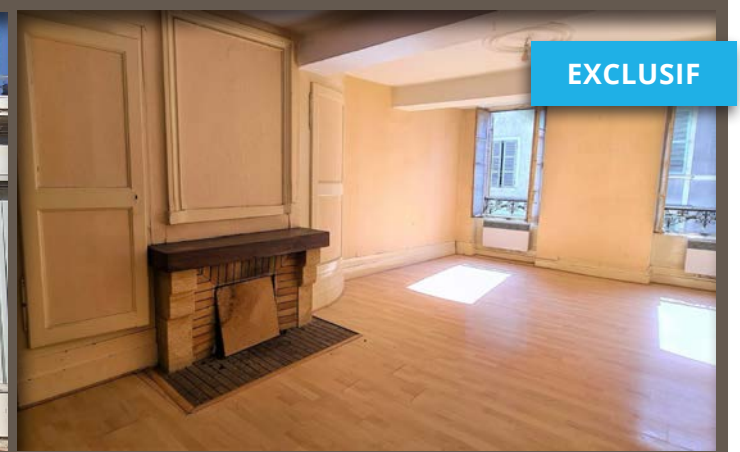
EXCLUSIF

ST-JEAN DE LOSNE • COMMERCE / 4 pièces - 102 m² RÉF. 13011 **60 000 €**

- ▶ Maison à usage de commerce
- ▶ Local commercial comprenant 2 bureaux
- ▶ Toilettes, lave mains
- ▶ Chauffage électrique
- ▶ 2 pièces à l'étage
- ▶ Grenier aménageable
- ▶ Beau potentiel
- ▶ A visiter !

1 1 DPE : NC
GES : NC

Honoraires charge vendeur



EXCLUSIF

ST-JEAN DE LOSNE • Immeuble de rapport / 4 pièces - 130 m² RÉF. 13222 **180 000 €**

- ▶ Immeuble de rapport
- ▶ Local commercial actuellement loué au RDC
- ▶ À l'étage : un appartement T3
- ▶ Cuisine sur séjour, 2 chambres,
- ▶ Salle de bains, WC
- ▶ Grenier aménageable
- ▶ À rénover
- ▶ Beau potentiel

DPE : NC
GES : NC

Honoraires charge vendeur



COUP DE CŒUR



AUXONNE • IMMEUBLE / 7 pièces - 141.47 m² RÉF. 13493 **146 200 €**

- Immeuble de rapport comprenant
 - F1 bis rez-de-chaussée
 - F1 en duplex (rez-de-chaussée et 1^{er} étage)
 - F1 bis (1^{er} étage)
- F1 bis (2^{ème} étage)
- 3/4 appartements loués
- Chaque appartement comprend un cellier



Honoraires charge vendeur

COUP DE CŒUR



POUILLY-EN-AUXOIS • Maison individuelle / 5 pièces - 120 m² RÉF. 13136 **225 000 €**

- Idéalement placé
- Proche commerces services et écoles
- Maison individuelle
- Entrée, séjour 2 vérandas, alcôve
- Cuisine et coin repas,
- Sde, 2 chbres au rdc et 1 à l'étage
- Grenier, pièce prévue en salle de bains
- Garage attenant



Honoraires charge vendeur

EXCLUSIF



VILLERS ROTIN • MAISON 5 PIECES / 5 pièces - 87.22 m² RÉF. 13495 **136 000 €**

- Maison d'habitation
- Surface de 87 m²
- 5 pièces
- Trois chambres
- Entrée, séjour, cuisine
- WC, salle de bains
- Grand garage au rez-de-chaussée
- Terrain clos et arboré



Honoraires charge vendeur



ARCONCEY • FERMETTE / 2 pièces - 117 m² RÉF. 13537 **59 000 €**

- Fermette en pierre avec beau potentiel
- Habitation à rénover et dépendances
- Séjour avec cheminée 1 chambre
- Coin cuisine et cabinet de toilette
- Grange et écurie
- Four à pain rénové
- Petit jardin muré
- Toiture est en bon état



Honoraires charge vendeur



Organisme de formation certifié Qualiopi, **KAIROS SUCCESS** est né de la volonté de Bastien NEYRAT de mettre son expérience et ses compétences à disposition des professionnels de l'immobilier. Sa réflexion de créer un organisme de formation est arrivée avec le contexte si particulier de la crise sanitaire et d'un marché immobilier en pleine mutation. Il lui était donc nécessaire d'apporter les clés aux professionnels de l'immobilier pour leur permettre de s'adapter et de se développer dans cette nouvelle ère.



KAIROS SUCCESS propose 4 grandes thématiques de formation ciblées sur les métiers de l'immobilier et les outils de management associés :

- ▶ la transaction immobilière
- ▶ le syndic de copropriété
- ▶ la gestion locative
- ▶ le management dans l'immobilier

Toutes ces formations sont dispensées par des **formateurs issus des métiers de l'immobilier**. La dimension des formations s'adapte à vos besoins. Elle peut aller de la demi-journée, à la journée, au parcours de plusieurs jours.

Des formations sur mesure et personnalisées peuvent être réalisées !

Nos Chiffres

- ▶ **142** Stagiaires
- ▶ **536 H** de Formation Réalisées
- ▶ **8,6/10** de Satisfaction



Vous voulez développer vos compétences dans l'immobilier ?

Tournez-vous vers **KAIROS SUCCESS** et contactez-nous rapidement !
contact@kairos-success.com



kairos-success.com



NEYRAT RECRUTE !



Notre équipe vous attend !

> Vous êtes peut-être celui que **NOUS RECHERCHONS**

- **ASSISTANT(E) SYNDIC DIJON** (ref.: AS/DIJON)
- **ASSISTANTE LOCATION/SYNDIC** (ref.: PARAY)
- **COMPTABLE RECOUVREMENT SYNDIC** (ref.: RCS/CHALON)
- **CONSEILLER(E) EN TRANSACTION IMMO SECTEUR MORVAN** (ref.: CTI/MORVAN)
- **CONSEILLER(E) EN TRANSACTION IMMOBILIÈRE BASSIN MINIER** (ref.: CTI/BASSIN MINIER)
- **CONSEILLER(E) EN TRANSACTION IMMOBILIÈRE CHAROLLAIS-BRIONNAIS** (ref.: CTI/BRIONNAIS)
 - **CONSEILLER(E) EN TRANSACTION IMMOBILIÈRE DIJON** (ref.: DM/DIJON)
 - **CONSEILLER(E) EN TRANSACTION IMMOBILIÈRE NUITS ST GEORGES** (ref.: CTI/NUITS)
 - **CONSEILLER(E) EN TRANSACTION IMMOBILIÈRE SENNECEY** (ref.: CTI / BRESSE)
- **CONSEILLER(E) EN TRANSACTION IMMOBILIÈRE VAL DE SAONE** (ref.: CTI / VAL DE SAONE)

Envoyez-nous votre candidature

retrouvez les secteurs concernés sur notre site ou sur simple demande à contact@neyrat-immobilier.fr



LAB'LOCS

UN NOUVEAU REGARD SUR LA LOCATION



LOUHANS
T2 DUPLEX - 41 m² RÉF. 5632

- ▶ T2 en Duplex
- ▶ Cuisine, Séjour, Chambre
- ▶ SDB et WC
- ▶ Jardin privatif

Loyer : 450 €cc/mois - Honos. : 451 €
DG : 450 € EL : 123 €



CHALON SUR SAONE
T1 BIS - 34.76 m² RÉF. 13599

- ▶ T1 BIS
- ▶ Une cuisine
- ▶ Une salle de bains et WC
- ▶ Un coin nuit

Loyer : 450 €cc/mois - Honos. : 382.36 €
Charges : 50 €/mois - DG : 400 € EL : 93 €



OSLON
MAISON - 128.4 m² RÉF. 13500

- ▶ Magnifique maison T5 rénovée
- ▶ Une pièce à vivre avec cuisine équipée
- ▶ 4 belles chambre,
- ▶ Deux salles de bains, deux WC

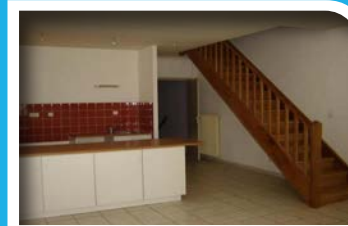
Loyer : 1290 €cc/mois - Honos. : 1393.20 €
DG : 1290 € EL : 213 €



CHAGNY
T3 - 70.41 m² RÉF. 10751

- ▶ Appartement T3
- ▶ Lumineux et spacieux
- ▶ Vaste séjour, cuisine fermée
- ▶ 2 chambres, salle de bains et WC

Loyer : 575 €cc/mois - Honos. : 599.40 €
Charges : 20 €/mois - DG : 555 € EL : 183 €



VERDUN SUR LE DOUBS
T4 - 90 m² RÉF. 3342

- ▶ Appartement spacieux en duplex
- ▶ Cuisine ouverte sur séjour
- ▶ 3 chambres
- ▶ Une salle de douche et 2 WC

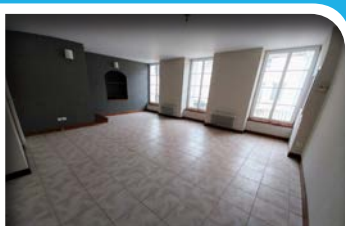
Loyer : 500 €cc/mois - Honos. : 529.20 €
Charges : 10 €/mois - DG : 490 € EL : 213 €



GIVRY
T2 BIS - 49.53 m² RÉF. 555

- ▶ Appartement T2 Bis comprenant:
- ▶ Une cuisine aménagée sur séjour
- ▶ Une chambre et un bureau
- ▶ Salle d'eau, WC et rangements

Loyer : 450 €cc/mois - Honos. : 426.60 €
Charges : 55 €/mois - DG : 395 € EL : 123 €



GIVRY
T4 - 81.28 m² RÉF. 13760

- ▶ Beau T4 en plein cœur de GIVRY
- ▶ Séjour lumineux
- ▶ Cuisine équipée donnant sur balcon
- ▶ 3 chambres, salle de bains

Loyer : 710 €cc/mois - Honos. : 766.80 €
DG : 710 € EL : 213 €



CHALON SUR SAONE
T4 - 74 m² RÉF. 11356

- ▶ T4 de 74 m²
- ▶ 1 cuisine aménagée
- ▶ 1 salon / Séjour, balcon
- ▶ 2 chambres, salle de bains

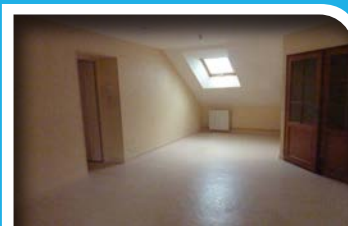
Loyer : 685 €cc/mois - Honos. : 561.60 €
Charges : 165 €/mois - DG : 520 € EL : 213 €



LOUHANS
T4 - 75 m² RÉF. 10679

- ▶ T4 spacieux et lumineux
- ▶ Cuisine équipée, séjour avec balcon
- ▶ 3 chambres dont 1 avec balcon
- ▶ Garage et cave

Loyer : 615 €cc/mois - Honos. : 626.40 €
Charges : 35 €/mois - DG : 580 € EL : 213 €



AUTUN
TY5 - 71.95 m² RÉF. 8155

- ▶ Beau T5 au 2^{ème} étage d'un immeuble
- ▶ Cuisine ouverte sur séjour
- ▶ 4 chambres, 2 wc, salle de douche
- ▶ Chauff ind gaz

Loyer : 490 €cc/mois - Honos. : 486 €
Charges : 40 €/mois - DG : 450 € EL : 213 €



PARAY LE MONIAL
STUDIO - 20.63 m² RÉF. 13733

- ▶ Centre ville
- ▶ Studio de 20,63 m² au rez-de-chaussée
- ▶ Local vélo
- ▶ Eau et chauffage électrique individuel

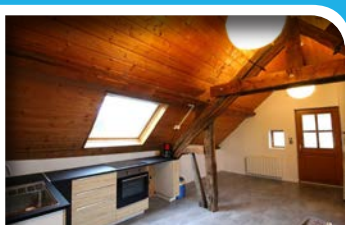
Loyer : 315 €cc/mois - Honos. : 226.93 €
Charges : 20 €/mois - DG : 295 € EL : 30 €



PARAY LE MONIAL
STUDIO - 26 m² RÉF. 13731

- ▶ Studio propre et agréable en centre ville
- ▶ Surface de 26 m²
- ▶ 1^{er} étage
- ▶ Fenêtre double vitrage

Loyer : 320 €cc/mois - Honos. : 286 €
Charges : 20 €/mois - DG : 283 € EL : 63 €



LOUHANS
T4 - 50.09 m² RÉF. 7729

- ▶ T4 - 1^{er} étage
- ▶ Proche lycée
- ▶ Cuisine ouverte sur séjour, 2 chambres
- ▶ Bureau, salle d'eau

Loyer : 500 €cc/mois - Honos. : 529.20 €
Charges : 10 €/mois - DG : 490 € EL : 123 €



CHALON SUR SAONE
T2 - 38 m² RÉF. 6820

- ▶ T2 en Duplex de 38 m²
- ▶ Cuisine aménagée et équipée, séjour
- ▶ Chambre en mezzanine
- ▶ Salle de bains

Loyer : 490 €cc/mois - Honos. : 418 €
Charges : 30 €/mois - DG : 460 € EL : 93 €



NOLAY
MAISON - 50 m² RÉF. 13756

- ▶ Maison de ville meublée
- ▶ Séjour ouvert sur cuisine meublée
- ▶ 2 chambres, 1 mezzanine, sde avec WC
- ▶ Cave

Loyer : 500 €cc/mois - Honos. : 540 €
DG : 500 € EL : 123 €



PARAY LE MONIAL
STUDIO - 26 m² RÉF. 13731

- ▶ Studio propre et agréable en centre ville
- ▶ Surface de 26 m²
- ▶ 1^{er} étage
- ▶ Fenêtre double vitrage

Loyer : 320 €cc/mois - Honos. : 286 €
Charges : 20 €/mois - DG : 283 € EL : 63 €



PARAY LE MONIAL
T2 - 60.6 m² RÉF. 4600

- ▶ Très bel appartement en centre ville
- ▶ T1 bis de 60,6 m²
- ▶ Rez-de-chaussée
- ▶ Commerces et écoles à proximité

Loyer : 425 €cc/mois - Honos. : 442.80 €
Charges : 15 €/mois - DG : 410 € EL : 153 €



PARAY LE MONIAL
T2 - 50 m² RÉF. 9617

- ▶ T2 de 50 m²
- ▶ 2^{ème} étage avec ascenseur
- ▶ Balcon, cave, parking privé
- ▶ Chauffage individuel gaz

Loyer : 458 €cc/mois - Honos. : 429.84 €
Charges : 60 €/mois - DG : 398 € EL : 123 €





AUXONNE
GARAGE
RÉF. 5081

- ▶ Garage lieu dit 'La Vesvre' d'environ 12 m²
- ▶ Après le pont de France
- ▶ Sol brut
- ▶ Facile d'accès

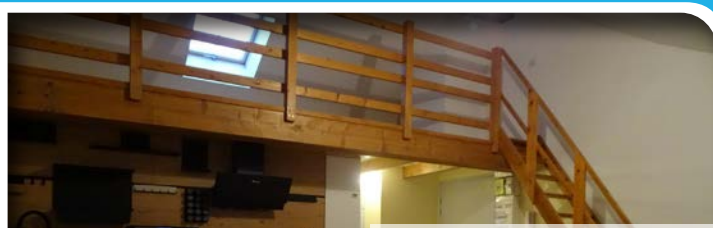
Loyer : 45 €cc/mois - Honos. : 62.34 €
EL : 10 €



ST-JEAN DE LOSNE
T3 - 50.78 m²
RÉF. 13387

- ▶ Appartement T3 au 2^{ème} étage
- ▶ Séjour avec cuisine non équipée
- ▶ Salle de bains avec WC
- ▶ Deux chambres communicantes

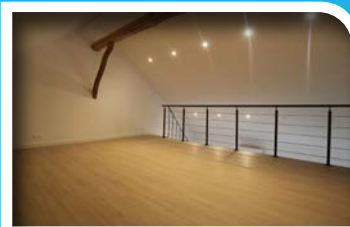
Loyer : 420 €cc/mois - Honos. : 432 €
Charges : 20 €/mois - DG : 400 € EL : 123 €



AUXONNE
T2 - 31.61 m²
RÉF. 403

- ▶ T2 en duplex de 31.61 m²
- ▶ Salon séjour avec cuisine équipée
- ▶ Mezzanine, Chambre
- ▶ Salle d'eau, WC séparés

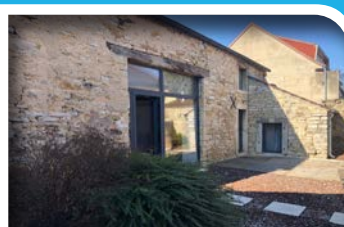
Loyer : 495 €cc/mois - Honos. : 347.71 €
Charges : 35 €/mois - DG : 460 € EL : 186 €



CORBERON
T3 - 61.43 m²
RÉF. 13622

- ▶ Bel appartement neuf libre 15/11/22
- ▶ Cuisine équipée ouverte sur le séjour
- ▶ Deux chambres dont une en mezzanine
- ▶ Petit jardin et place de parking

Loyer : 695 €cc/mois - Honos. : 675.73 €
Charges : 30 €/mois - DG : 695 € EL : €



BLIGNY LES BEAUNE
MAISON - 72 m²
RÉF. 5718

- ▶ Maison libre 02/03/2023
- ▶ Cuisine équipée ouverte sur séjour
- ▶ Salle de bains
- ▶ À l'étage 3 chambres

Loyer : 950 €cc/mois - Honos. : 792 €
Charges : 150 €/mois - DG : 800 € EL : 213 €



BEAUNE
T3 - 63.64 m²
RÉF. 9626

- ▶ Quartier Lac T3 de 63 m² libre 11/11/2022
- ▶ Entrée avec grand placard
- ▶ Cuisine aménagée
- ▶ Séjour - 2 chambres

Loyer : 760 €cc/mois - Honos. : 669.60 €
Charges : 140 €/mois - DG : 620 € EL : 183 €



SAINT-LOUP GEANGES
MAISON - 91 m²
RÉF. 8958

- ▶ Maison libre le 19.01.2023
- ▶ Entrée avec placard
- ▶ Cuisine séparée équipée
- ▶ Grand séjour/Garage, grenier et jardin clos

Loyer : 960 €cc/mois - Honos. : 996.38 €
Charges : 0 €/mois - DG : 960 € EL : 213 €



DIJON TOISON D'OR
T2 - 43.13 m²
RÉF. 5603

- ▶ Quartier Toison d'Or
- ▶ Appartement T2 de 43 m², 1^{er} étage
- ▶ Balcon, cave et place de parking privée
- ▶ Résidence sécurisée

Loyer : 600 €cc/mois - Honos. : 474.43 €
Charges : 50 €/mois - DG : 550 € EL : €



DIJON
T2 - 49 m²
RÉF. 13735

- ▶ Proche centre ville, quartier Jouvence
- ▶ Grand T2 de 49 m²
- ▶ Garage
- ▶ Cave

Loyer : 650 €cc/mois - Honos. : 539 €
Charges : 100 €/mois - DG : 550 € EL : 123 €



DIJON - Victor Hugo
T4 - 70.89 m²
RÉF. 13167

- ▶ Quartier Victor Hugo
- ▶ T4 rénové de 70 m² très lumineux
- ▶ 3 chambres, double séjour, cuisine
- ▶ Cave, parking et locaux communs

Loyer : 865 €cc/mois - Honos. : 779.79 €
Charges : 75 €/mois - DG : 790 € EL : 183 €



DIJON
T3 - 65 m²
RÉF. 12945

- ▶ Quartier Jouvence
- ▶ T3 de 65 m², résidence sécurisée
- ▶ 3^{ème} étage avec ascenseur
- ▶ Cave et parking privatif

Loyer : 840 €cc/mois - Honos. : 702 €
Charges : 190 €/mois - DG : 650 € EL : 183 €



LAB'LOCS

C'EST UNE SÉLECTION DE LOCATIONS SPÉCIALEMENT CHOISIES POUR VOUS !

Uniquement des exclusivités NEYRAT IMMOBILIER

- Logements visités et approuvés
- Un rapport qualité / prix toujours juste
- Une gestion simplifiée entre bailleur et locataire
- Un accompagnement pour vos démarches

Et bien plus encore...



LA SATISFACTION DE NOS CLIENTS EST NOTRE PLUS BELLE PREUVE D'EFFICACITÉ.

Mr PACOT est à l'écoute, disponible, compétent, souriant, honnête et très humain.

De nombreuses qualités qui font de lui un agent immobilier très sérieux. Le Directeur de Neyrat Immobilier peut être fier de le compter parmi ses collaborateurs.

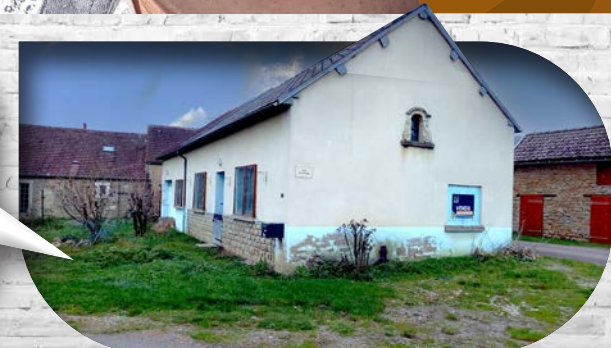
Franck R. le 02/11/2022



Je suis entièrement satisfaite des prestations très professionnelle qui m'ont été proposées.

la personne chargée de ma vente elle est très facile à joindre, très réactive. Je la recommanderais autour de moi"

Ernest V. le 06/12/2022



Personnel accueillant et à l'écoute.

Morgane fait preuve d'un grand professionnalisme.

Morgane R. le 01/12/2022



Opinion System est un organisme indépendant de sondage et d'opinion spécialisé dans les avis clients. Les données recueillies font l'objet d'un contrôle strict afin de délivrer une information objective, fiable et transparente.

Pour plus d'informations retrouvez nous sur : www.opinionsystem.fr





**NEYRAT IMMOBILIER VOUS ACCOMPAGNE
DANS TOUS VOS PROJETS IMMOBILIERS**

19 AGENCES À votre service



**L'agence mobile
NEYRAT**
Tél. 03 85 48 90 12

Agences en Saône et Loire

CHALON-SUR-SAÔNE

1, rue de la Grange Frangy
CS 30377
71108 CHALON SUR SAÔNE CEDEX
Tél. 03 85 48 90 12

CHAGNY

10 rue de la République
71150 CHAGNY
Tél. 03 85 87 13 14

GIVRY

43, rue de la République
71640 GIVRY
Tél. 03 85 41 48 34

SENNECEY-LE-GRAND

49 Avenue du 4 Septembre 1944
71240 SENNECEY-LE-GRAND
Tél. 03 85 87 72 75

AUTUN

13, rue de Lattre-de-Tassigny
71400 AUTUN
Tél. 03 85 52 78 80

LE CREUSOT

10 Rue Maréchal Leclerc
71200 LE CREUSOT
Tél. 03 85 58 66 83

PARAY-LE-MONIAL

3, rue Dargaud
71600 PARAY-LE-MONIAL
Tél. 03 85 81 00 10

DIGOIN

5 Levée du Canal
71160 DIGOIN
Tél. 03 85 70 48 52

LOUHANS

116, Grande Rue
71500 LOUHANS
Tél. 03 85 74 04 15

SAINT-MARTIN-EN-BRESSE

1 bis rue du Bourg
71620 SAINT-MARTIN EN BRESSE
Tél. 03 85 41 60 50

Agences Sud

SAINT-RAPHAËL (CÔTE-D'AZUR)

40 Place Couillet
83700 SAINT-RAPHAËL.
Tél. 04 94 95 65 10

ESTERETS Immobilier

108 Plan de la Grande Vigne
83440 CALLIAN
Tél. 04 94 50 34 36

Agences en Côte d'Or

BEAUNE

12, place Monge
21200 BEAUNE
Tél. 03 80 22 35 13

DIJON

16, rue du Château • BP 13055
21030 DIJON
Tél. 03 80 30 49 32

SAINT-JEAN-DE-LOSNE

1 rue Monge
21170 ST JEAN DE LOSNE
Tél. 03 80 77 92 25

AUXONNE

68, rue Antoine Masson
21130 AUXONNE
Tél. 03 80 31 14 45

ARNAY-LE-DUC

Tél. 06 70 61 44 18

Nos sites

www.neyrat-immobilier.fr
www.neyrat-immobilier-saint-raphael.com
www.esterets-immobilier.com
www.kingimmobilier.com